

# IITIN HURMMAUS- OPAS



Brändiohje  
Iitin kunta – Toukokuu 2026

# Sisältö

## Brändin kivijalka

1. Alustus ja kantava idea
2. Arvolupaus
3. Brändien välinen suhde
4. Brändin ydin

## Viestintä

1. Äänensävy
2. Viestihierarkia
3. Kohderyhmä-  
kohtaiset pääviestit

## Design

1. Logo
2. Värimaailma
3. Typografia
4. Grafiikka ja kuvatyö
5. Sovellusesimerkit
6. Brändilähettiläät



## Alustus ja kantava idea

**Jo tuhansia vuosia sitten ihminen pysähtyi Kymijoen suureen mutkaan ja huomasi, että täällä on hyvä olla. Iitti on aina ollut risteyspaikka, Ithimaa, jossa Maakansa ja Veskanssa kohtasivat. Se on paikka, jossa luonnon voima ja ihmisten tahto ovat eläneet rinnakkain yli sukupolvien. Tänä päivänä olemme yhdistävä tekijä kahden kaupungin välissä – juurevasti keskellä.**

**Tämän brändiohjeiston tarkoitus on tehdä eläväksi ja toteen pitkä historia ja moderni tarinamme.**



IITTI

# Maailman suurin kunta – sydämeltään

Vaikka olemme pieni kunta kartalla, olemme maailman suurin sydämeltämme: oman päämme pitäviä mutta uteliaasti maailmaa ja tulevaa katsovia. Sopivan omintakeinen sakki – ja oikea ehkäpä juuri sinulle?



## Brändien välinen suhde

### MATKAILUBRÄNDI

## Iitti muuttaa mielen...

#### 1. SISÄINEN MIELENMUUTOS (Oma asenne)

#### Matkailijayrittäjät

Nähdä Iitti yhteisenä toimintaympäristönä  
ja uutena yhteisempänä tapana toimia



#### Matkailijat

Kokea Iitti aitoja yhteyksiä  
tarjoavana yhtenäisenä  
matkakohteena

“Visiitti Iittiin tekee  
ihmeitä mielelle”

#### 2. ULKOINEN MIELENMUUTOS (Tavoiteltava kokemus)

### KUNTABRÄNDI

## ...ja hurmaa sydämen.

#### Nykyiset Iittiläiset

Nähdä Iitti yhteisenä ylpeydenaiheena ja  
osallistua tarinan kertomiseen



#### Tulevat Iittiläiset

Kokea Iitti aitoja yhteyksiä,  
elämänlaatua ja yrittämisen  
mahdollisuuksia tarjoavana kuntana.

“Pidempi oleminen Iitissä  
muuttaa pysyvästi”

# Brändin ydin



## Outous

Outous on meille juurevuutta, tervettä itsetuntoa, maanläheisyyttä ja pysyvyyttä. Se on rikkautta ja tapamme erottua. Olemme pieni fyysisesti, mutta maailman suurin sydämeltämme.

## Sydämellisyys

Iitin ytimessä on ihminen. Sydämellisyys näkyy ainutlaatuisena kyläyhteisönä ja ihmisten hyväntahtoisuutena, mikä tekee Iitistä joka päivä hyvän ja välittävän paikan asua.

## Heittäytymiskyky

Iittiläinen dynaaminen rauha on harvinaislaatuinen tila, jossa kyky pysähtyä olennaisen äärelle ja eteenpäin ajava voima kohtaavat poikkeuksellisella tavalla. Emme pelkää heittäytyä suuriin visioihin, sillä tiedämme, että juuremme ovat syvällä maassa.

## Aitous

Aitous on brändimme vankka kivijalka. Aitous voi välillä näyttäytyä ulkopuoliselle outoutena, mutta me emme siitä hätkähdä. Aitous on meille inhimillistä viestintää ja rohkeutta olla sellaisia kuin olemme.



# VALLOITTAVA VIESTINTÄ

IITI



litin kunta  
Brändiohje 2026

## Iitin valloittava viestintä

**Sydämeltään suurimman kunnan rakentaminen tapahtuu viestinnän eri kohtaamispisteissä. Iitin todellinen voima löytyy kyvystä muuttaa pysyvästi tapaa katsoa maailmaa. Brändimme ytimessä on lupaus mielenmuutoksesta, joka tuntuu sydämessä asti: se on kotiinpaluun tunne, vaikka saapuisi ensi kertaa.**

**Slogan ja pääviestimme ovat tämän muutoksen ääni ja viestintämme yhteinen kompassi. Ne taipuvat jokaiselle kohderyhmälle, kun tarkennamme niitä konkreettisilla syillä uskoa.**



## Äänensävy

Iitin ääni on rehellinen kutsu peremmälle. Se kumpuaa suoraan uudesta ytimestämme: Iitti muuttaa mielen ja sydämen.

Viestintämme tavoittelee **aitoa kohtaamista**, jossa turha virastokieli väistyy ihmisläheisen ja välittömän puheen tieltä. Konkreettisissa viestintätilanteissa tämä näkyy kykynämme **kuunnella sekä vastata kiertelemättä**.

**Omanlaisuus** on viestintämme pilkettä silmäkulmassa – ”hyvällä tavalla outoa” itsevarmuutta, jota vain historiastaan tietoinen kunta voi harrastaa. Emme pelkää erottua tai käyttää persoonallisia ilmauksia, kun ne ovat paikallaan.

**Sydämellisyys** on puolestaan kaiken tekemisemme pohjavire. Se on lämpöä, joka välittyy jokaisesta lauseesta ja tavasta puhua toisillemme. Se tarkoittaa, että asukas tai yrittäjä tuntee itsensä aina tervetulleeksi ja arvostetuksi. Sydämellinen viestintä on huolehtimista siitä, että jokainen viesti jättää vastaanottajalle tunteen siitä, että hän on osa maailman sydämeltään suurinta kuntaa.

**Iitin ääni:  
aito, omanlainen,  
sydämellinen**

## Näin Iitin tarina kerrotaan

Seuraavalla sivulla kuvattu viestihierarkia toimii viestinnän kompassina ja työkaluna. Sen tarkoituksena on varmistaa, että Iitin brändi säilyy kirkkaana, tunnistettavana ja yhtenäisenä kaikissa kanavissa – riippumatta siitä, kuka viestin kirjoittaa tai kenelle se on suunnattu.

- 1 Arvolupaus** on viestihierarkian huipulla: se on sisäisesti ymmärretty lupaus, joka tiivistää Iitin sielun.
- 2 Slogan** on arvolupauksesta johdettu, ulospäin näkyvä sanoitus. Se toimii allekirjoituksena viestinnässä ja markkinoinnissa.
- 3 Teemakohtaiset pääviestit** (ihminen, yhteisö, ympäristö ja yrittäjäyys) toimivat viestinnän runkona ja auttavat painottamaan Iitin strategisia vahvuuksia.
- 4 Syyt uskoa** ovat viestinnän ankkuri. Ne perustelevat meille, miksi voimme luvata sen mitä pääviesteissä lupaamme. Ne ovat konkreettisia ja pohjautuvat faktaan.
- 5** Loppuun on tuotu inspiraatioksi esimerkkejä, miten teemakohtaiset pääviestit taipuvat **eri kohderyhmille**.

## Viestihierarkia

SISÄISESTI OHJAAVA ARVOLUPAUS

## IITTI: Maailman suurin kunta – sydämeltään

ULOSPÄIN NÄKYVÄ SANOITUS

Iitin slogan

# Muuttaa mielen – hurmaa sydämen

TEEMAKOHTAISET  
PÄÄVIESTIT

IHMINEN

**Meillä olet lähempänä  
kaikkea, myös itseäsi.**

YHTEISÖ

**Iitti on kylien kunta:  
yli 6000 naapuria ja  
mahdollisuutta  
elinikäiseen ystävyyteen.**

YMPÄRISTÖ

**Meillä pääset osaksi  
maailman kauneinta  
luontopääomaa.**

YRITTÄJYYS

**Menipä Iitisti!  
Helppoa, inhimillistä  
ja nopeaa.**

SYYT USKOA

- Edullisemmat asumisen hinnat – enemmän neliöitä ja tilaa elämiseen.
- Iitin omat kulttuuririennot (mm. kesäteatteri sekä Musiikkijuhla) ruokkivat sielua.
- Kansalaisopisto pitää mielen kirkkaana ja tarjoaa jokaiselle iittiläiselle matalan kynnyksen polun uuden oppimiseen ja harrastamiseen.
- Mainiot junayhteydet tekevät pendelöinnistä mielenrauhasesion, olipa suuntana sitten pääkaupunkiseutu, Lahti tai Kouvola.
- Tarjoamme laadukasta varhaiskasvatusta, joka keskittyy luontoon, liikuntaan ja kestävään kehitykseen.
- Oma lukio tarjoaa nuorillemme ponnahduslaudan maailmalle ja avaa ovia kansainväliseen yhteistyöhön suoraan kotikunnan sydämestä.

- Monenlainen yhteisöllinen toiminta varmistaa, ettei kukaan jää täällä yksin (mm. kyläyhdistykset, talkoot, vapaaehtoistoiminta, seuratoiminta, nuorten harrastusryhmät).
- Vinkeät kyläjuhlat ja kesätorit tuovat eloa arkeen ja muistuttavat meitä iittiläisestä tavasta nauttia elämästä yhdessä.
- Yhdistysfoorumi, aluefoorumit sekä eri neuvostot tarjoavat jokaiselle iittiläiselle nuorimmasta vanhimpaan suoran kanavan vaikuttaa oman kotikunnan tulevaisuuteen.
- Kirjasto on meidän kaikkien olohuone.
- Yleiset saunat ja avantouintimahdollisuudet – yhdessäoloa, vireyttä keholle ja lepoa mielelle.
- Turvalliset ja kekseliäät leikkipaikat luovat lapsillemme puitteet kasvaa seikkailun kautta ja vanhemmille mahdollisuuden kohdata muita perheitä.

- Iitin uniikit reitit, laavut ja tulentekopaikat kutsuvat nauttimaan aidon luonnon suomasta rauhasta.
- Monipuoliset ja hoidetut uimarannat takaavat jokaiselle iittiläiselle virkistävät pulikointimahdollisuudet.
- Vesistöjen rikkumaton rauha ja erinomaiset veneilymahdollisuudet avaavat täysin uuden väylän vapauteen.
- Parkour-alue tarjoaa nuorille ja aikuisille mahdollisuuden nostattaa sykettä mielen ja kehon rajoja kokeilemalla.
- Yli 1700 hehtaaria puhdasta ulkoilu- ja retkeilymetsää varmistaa, että Iitissä jokaisella on tilaa liikkua, oppia ja leikkiä täysin omilla ehdoillaan.

- Meillä lupaprosessit ja muut asiat hoidetaan iittiläisellä nopeudella.
- Kunnan omat elinkeino-, yritys- ja työllisyyspalvelut toimivat yrittäjän oikeana kätenä, arjen haasteissa ja tulevaisuuden suunnittelussa auttaen.
- Kattavat maakunnalliset yritys- neuvontapalvelut tuovat asiantuntijatiedon ja sparrausavun suoraan iittiläisten yrittäjien ulottuville.
- Iitin verkostoitumistapahtumat eivät ole vain pönötystä, vaan aitoja kohtaamisia.
- Tarjoamme erinomaisia ja strategisesti sijoitettuja yritystontteja.
- KymiRingin kansainvälinen imu, Valtatie 12:n kehitys ja muu vahva infra luovat Iitistä dynaamisen solmukohdan, joka on täynnä hyödyntämättömiä liiketoimintamahdollisuuksia.

## Kohderyhmänä lapsiperheet

Lapsiperheet etsivät harmoniaa ja laadukasta asumista elämänvaiheessa, jossa arjen sujuvuus ja ympäristön turvallisuus ovat prioriteettilistan kärjessä. He kaipaavat mahdollisimman vaivatonta työn ja arjen yhteensovittamista, laadukkaita päiväkoteja ja kouluja sekä monipuolisia harrastusmahdollisuuksia ilman tuntien autossa istumista.

### INSPIRAATIOTA VIESTINTÄÄN

**IHMINEN:** "Ota Iitisti! Meillä aika ei kulu ruuhkissa istumiseen, vaan elämästä nauttimiseen."

Kun arki on hallittavan kokoista ja sujuvaa, mieli jakaa nauttia vaikka raveissa, uudella kielikurssilla tai kyläjuhlissa.

**YHTEISÖ:** "Kylän kokoinen turvaverkko."

Iitti on kylien kunta, jossa talkoohenki ja huolenpito asuvat jokaisessa naapurustossa. Turvallisessa yhteisössä kenenkään lapsi ei kasva näkymättömissä, ja ystävyysuhteet solmitaan eliniäksi jo hiekkalaatikolla.

**YMPÄRISTÖ:** "Metsä on meille luokkahuone, jossa ei tarvitse viitata."

Varhaiskasvatuksemme painottaa luontoa, liikuntaa ja kestävä kehitystä. Se tarkoittaa sitä, että Iitin ainutlaatuinen ympäristö ei ole tarkoitettu vain katseltavaksi, vaan ennen kaikkea koettavaksi.

Tässä  
äänensävyllistä ja  
sanoituksellista ideaa  
arjen viestintään!  
Ideoi ja sovelle  
rohkeasti.

**"Kylän kokoinen  
turvaverkko."**

## Kohderyhmänä työikäiset pariskunnat

Työikäiset pariskunnat ovat valmiita satsaamaan omiin unelmiinsa. Heidän motiivinsa muuttaa voivat olla monisyiset, mutta luonnonrauha, väljyys ja rauhallisempi rytmi vetävät monia puoleensa. He haluavat pitää hyvät yhteydet kaupunkeihin, vanhoihin ystäviin ja lapsiin.

### INSPIRAATIOTA VIESTINTÄÄN

**IHMINEN:** ”Ole lähempänä itseäsi kuin naapuria.”

Kun naapuri ei kuikuile vastapäisen talon ikkunasta suotaan keittiöosi, omakin mieli rauhoittuu. Meillä saat pienemmällä rahalla väljempää elämää. Metsä avautuu takapihalta, luonnon mutkat käden ulottuvilla.

**YHTEISÖ:** ”Tervetuloa kotiin (vaikket ole täällä vielä asunutkaan)!”

Meillä elämä on monin verroin iitimpää ja sykkii kyläyhdistyksissä, talkoissa ja Musiikkijuhlilla. Vaikuttaminen ei ole täällä vain tyhjää helisevä sana: aluefoorumit ja yhdistysverkostot takaavat, että litissä jokainen ääni kuuluu ja jokaisella asukkaalla on merkitystä.

**YMPÄRISTÖ:** ”Sykähdyttäviä luontopolkuja ja korkeakulttuuria – sinä päätät.”

Meillä takapiha ei pääty tontin rajaan, vaan sulautuu osaksi maailman kauneinta luontopääomaa. Harrastemahdollisuutemme ovat rajattomat. Viihdyitpä metsäpoluilla, kirkkailla vesillä tai kesäteatterin yleisössä, litti tarjoaa mahdollisuuksia kokeilla vaikka joka viikko jotain uutta.

Tässä äänensävyllistä ja sanoituksellista ideaa arjen viestintään! Ideoi ja sovelta rohkeasti.

“Lähempänä itseäsi kuin naapuria.”

## Kohderyhmänä yrittäjät ja yritykset

Yrittäjät ovat kunnan elinvoiman moottori. He arvostavat ennakoitavuutta, nopeaa päätöksentekoa, osaavaa työvoimaa sekä sujuvaa infrastruktuuria ja verkostoja kasvun tueksi.

### INSPIRAATIOTA VIESTINTÄÄN

**IHMINEN:** "Yrittäjä, ota iitisti – täällä saat elämän ja työn tasapainoon."

Emme suotta ole maailman suurin kunta sydämeltämme. Meille kumppanuus yrittäjien kanssa tarkoittaa proaktiivista kehittämistä niin, ettei koneisto ylikuumene. Lupaamme saumattoman palvelun ja nopeat, rohkeat päätökset; enemmän elämää, vähemmän byrokratiaa.

**YHTEISÖ:** "Meillä et ole pelkkä Y-tunnus, vaan osa yrittäjämönteistä ja rohkeaa yhteisöä."

Aidossa kumppanuudessa sparrataan, kannustetaan ja katsotaan samaan suuntaan. Iitissä yrittäminen ei ole yksilölaji, vaan dynaamista yhteispeliä. Meiltä löydät heimon, joka on valmis kirittämään ideasi toteen.

**YMPÄRISTÖ:** "Rakenna tulevaisuutta maailmanluokan puitteissa, jalat tukevasti iittiläisessä mullassa."

Meillä kestävä kehitys ja kokeileva kulttuuri lyövät kättä Valtatie 12:n varrella. Sijaintimme kansainvälisestikin kiinnostavan KymiRingin, kehittyvän infrastruktuurin sekä maailman kauneimman luontopääoman ytimessä tarkoittaa, että yrityksesi pääsee hyötymään alusta asti kasvumyönteisestä ilmapiiristä.

Tässä äänensävyllistä ja sanoituksellista ideaa arjen viestintään! Ideoi ja sovelle rohkeasti.

**"Relax, take it ii-ii-tti. Meillä et ole pelkkä Y-tunnus, vaan osa yrittäjämönteistä ja rohkeaa yhteisöä."**

## Kohderyhmänä nykyiset iittiläiset

Nykyisten iittiläisten sydämen olemme jo hurmanneet. Iittiläisille Iitti on koti, muistot ja arkipäivän todellisuus. He kaipaavat samoja asioita elämäänsä kuin muutkin segmentit, mutta erityisesti he kaipaavat vahvaa yhteisöä ja kuntaa, joka pitää omistaan huolta.

### INSPIRAATIOTA VIESTINTÄÄN

#### IHMINEN: "Mieli on aina vähän Iitissä."

Iitti ei ole pelkkä osoitemerkintä, vaan asenne. Vaikka kävisit kääntymässä maailmalla, huomaat pian vertaavasi kaikkea Hiidenvuoren hiljaisuuteen tai Kausalan torin tunnelmaan. Se on se sisäinen kompassi, joka osoittaa aina kotiin – silloinkin, kun olet fyysisesti jossain muualla.

#### YHTEISÖ: "Juuret niin syvällä ettei saa ylös kiskomallakaan."

Iitissä yhteenkuuluvuus ei ole mikä tahansa ohut pintakerros, vaan vuosisatojen mittainen DNA-ketju. Yhteenkuuluvuus on voima, joka saa naapurin pysähtymään, talkoohengen roihahtamaan ja ystävyiden kestämaan eliniän.

#### YMPÄRISTÖ: "Pysyvästi hurmaantunut – ja ihan syystä."

Iitin ympäristö ei ole meille vain kauneutta ja rauhaa, vaan sukupolvelta toiselle siirtynyt elinkeino, lasten oppimisympäristö ja ehtymätön hyvinvoinnin lähde. Meille luonto on elinikäinen ihastus, joka ei haalistu.

Tässä äänensävyllistä ja sanoituksellista ideaa arjen viestintään! Ideoi ja sovelle rohkeasti.

**"Pysyvästi hurmaantunut – ja ihan syystä."**

# HURMAAVA DESIGN

IITI



litin kunta  
Brändiohje 2026

Iitin kunta – Brändiohje 2026

# Logo ja tunnukset

Iitti logo



Pystylogo



Vuosileima-tunnus



Logo, slogan



Logo, slogan, nega



# Värimaailma

litin värimaailma on yleisilmeeltään maanläheinen ja raikas.

Pääväreinä toimivat vakauttava Metsä ja Järvi sekä lämpöä tuova Hieta.

Tehostevärit toimivat herättävinä väreinä sekä tuomaan yleisilmeeseen persoonallisuutta. Saavutettavuuden varmistamiseksi väriyhdistelmissä voidaan käyttää vaaleita Verso, Usva ja Aure tehostevärejä tummien päävärien yhteydessä.

## Päävärit

### MAAKANSA

HEX: 0B413E  
CMYK: 90 45 60 55  
PANTONE 3308 C

### VESKANSA

HEX: 01304D  
CMYK: 100 75 40 40  
PANTONE 2965 C

### HIETA

HEX: D9D1C7  
CMYK: 15 15 20 0

## Tehostevärit

### VERSO

HEX: EAF6E4  
CMYK: 12 0 15 0

### UTU

HEX: D6E5EF  
CMYK: 20 5 5 0

### AURE

HEX: F6E1D9  
CMYK: 3 15 15 0

### HIISI

HEX: AEC0AE  
CMYK: 35 15 35 0

### KANERVA

HEX: CDAFBC  
CMYK: 25 35 20 0

### KAJO

HEX: E2ADA9  
CMYK: 10 40 30 0

# Typografia

Iitin typografia on suoraviivainen ja ajaton. Se noudattaa modernia ja klassista ilmettä.

Nata Sansista käytetään pääasiallisesti Black- ja Medium -leikkauksia. Virallisissa asiakirjoissa sekä korvaavana fonttina voidaan käyttää Arialia.

**Nata Sans**

→ <https://fonts.google.com/specimen/Nata+Sans>

Aa

Aa

Aa

OTSIKOT JA NOSTOT

**Nata Sans Black**

**ABCDEFGHIJKLMNOPQRSTUVWXYZÄÖ  
abcdefghijklmnopqrstuvwxyzäö  
123456789**

LEIPÄTEKSTI

**Nata Sans Medium**

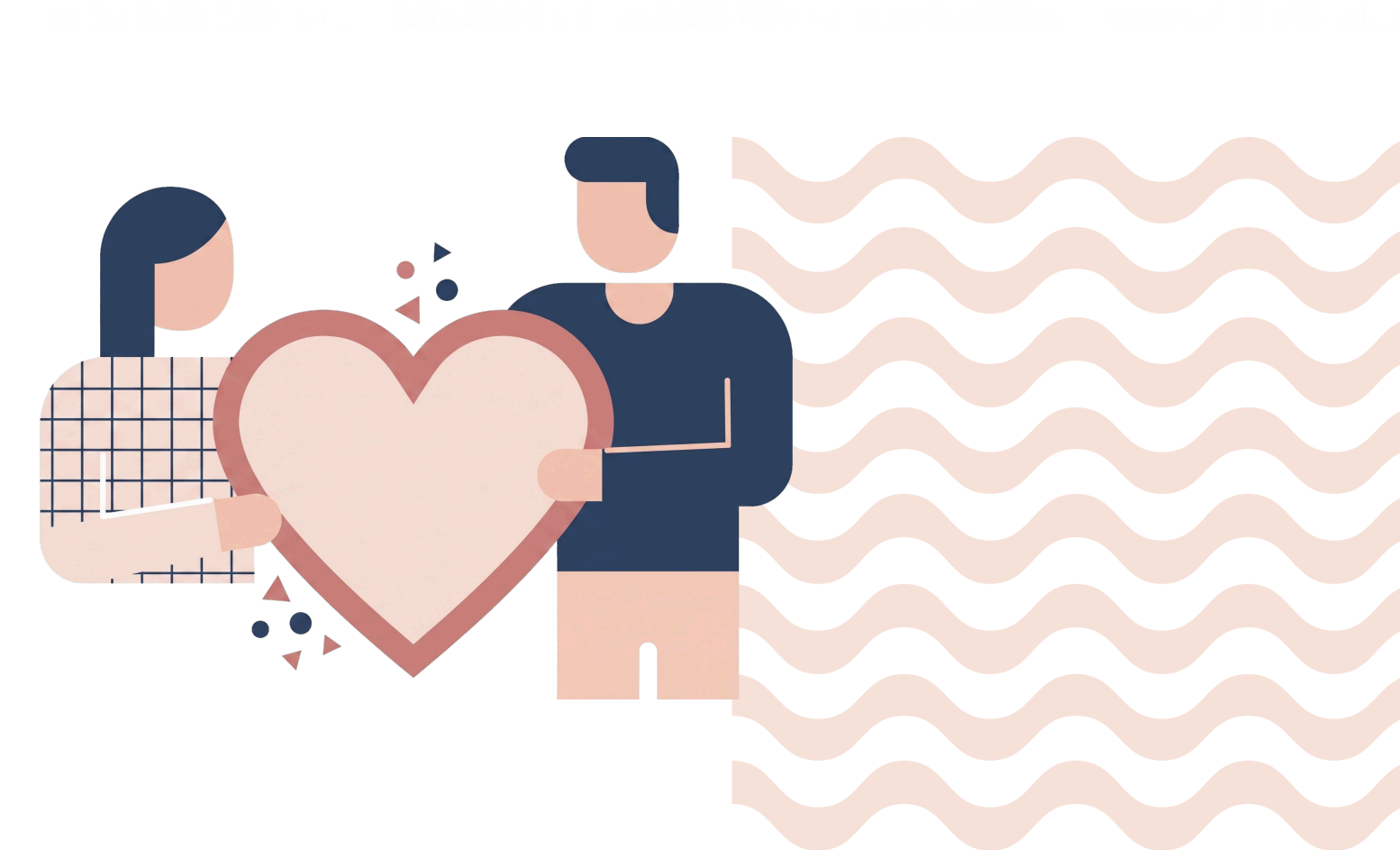
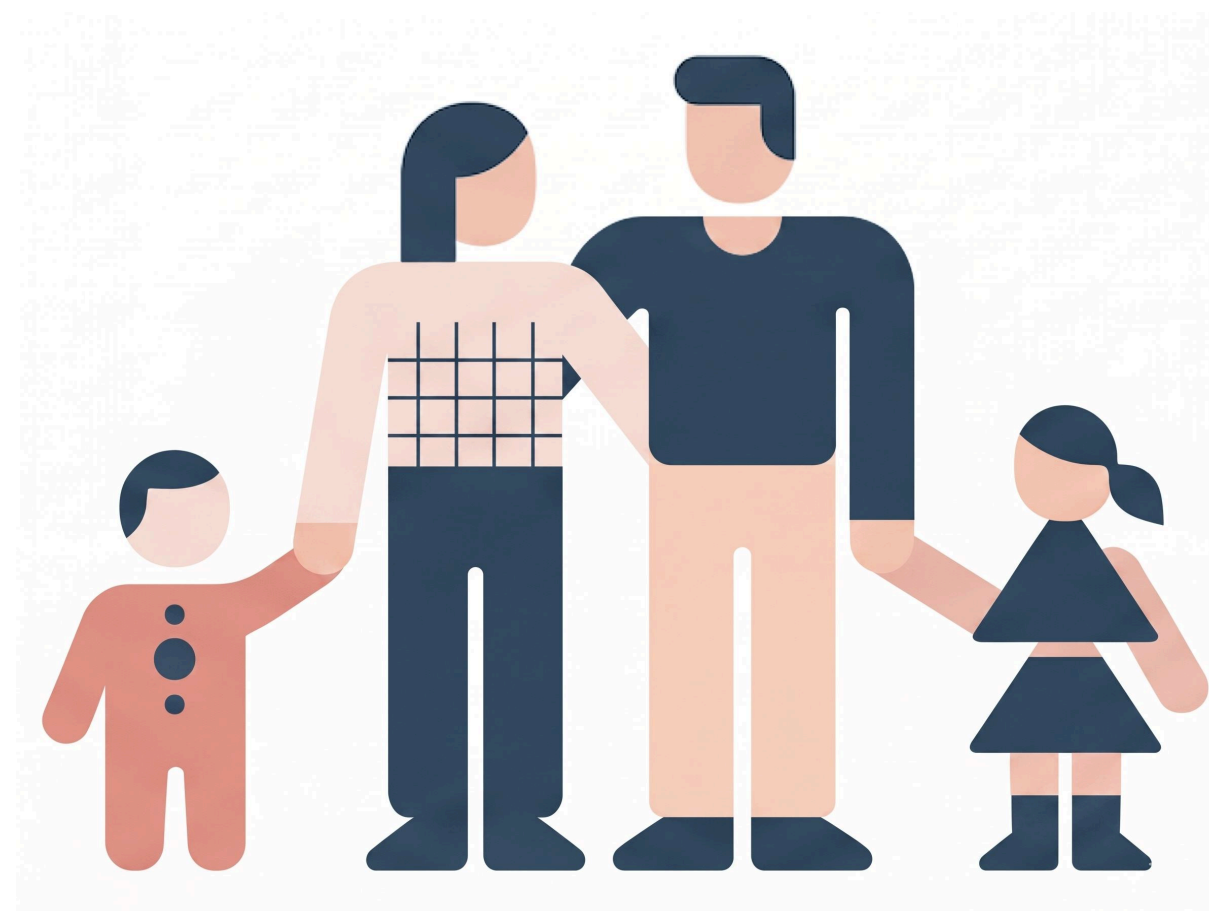
ABCDEFGHIJKLMNOPQRSTUVWXYZÄÖ  
abcdefghijklmnopqrstuvwxyzäö  
123456789

KORVAAVA FONTTI

**Arial Regular / Bold**

**ABCDEFGHIJKLMNOPQRSTUVWXYZÄÖ  
abcdefghijklmnopqrstuvwxyzäö  
123456789**

# Kuvitustyyli



Iitin kunta – Brändiohje 2026

# Sovellusesimerkit

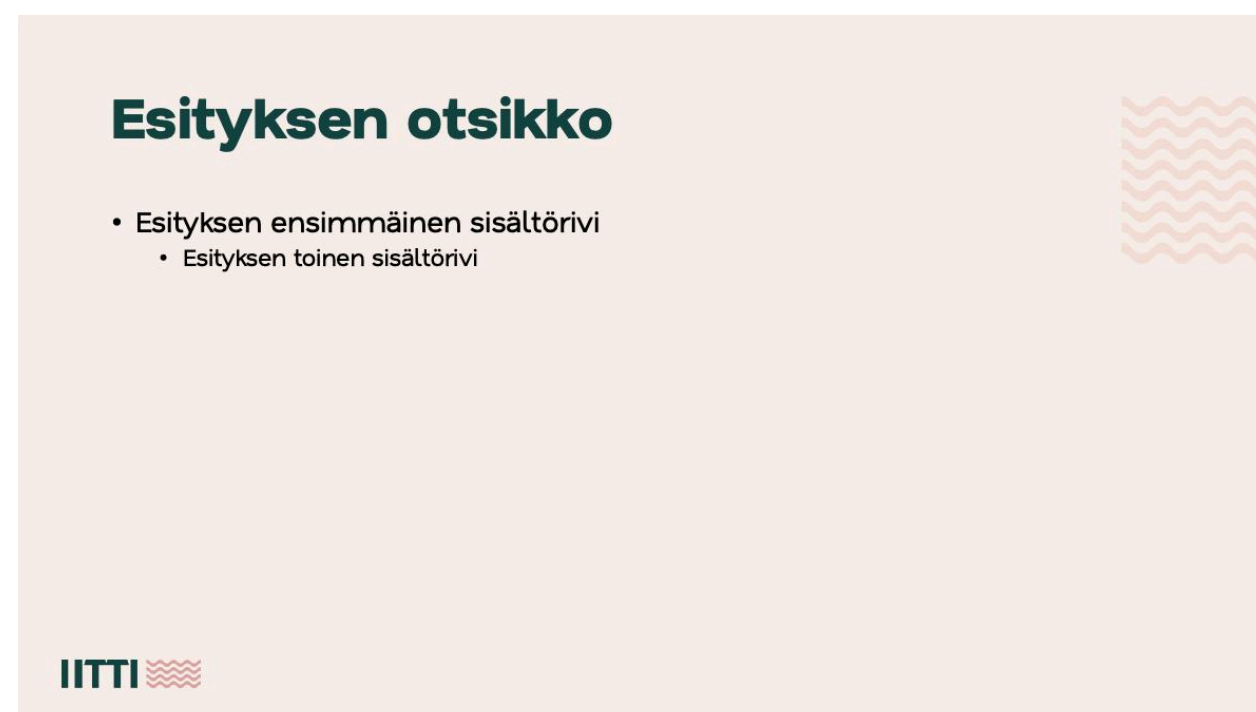
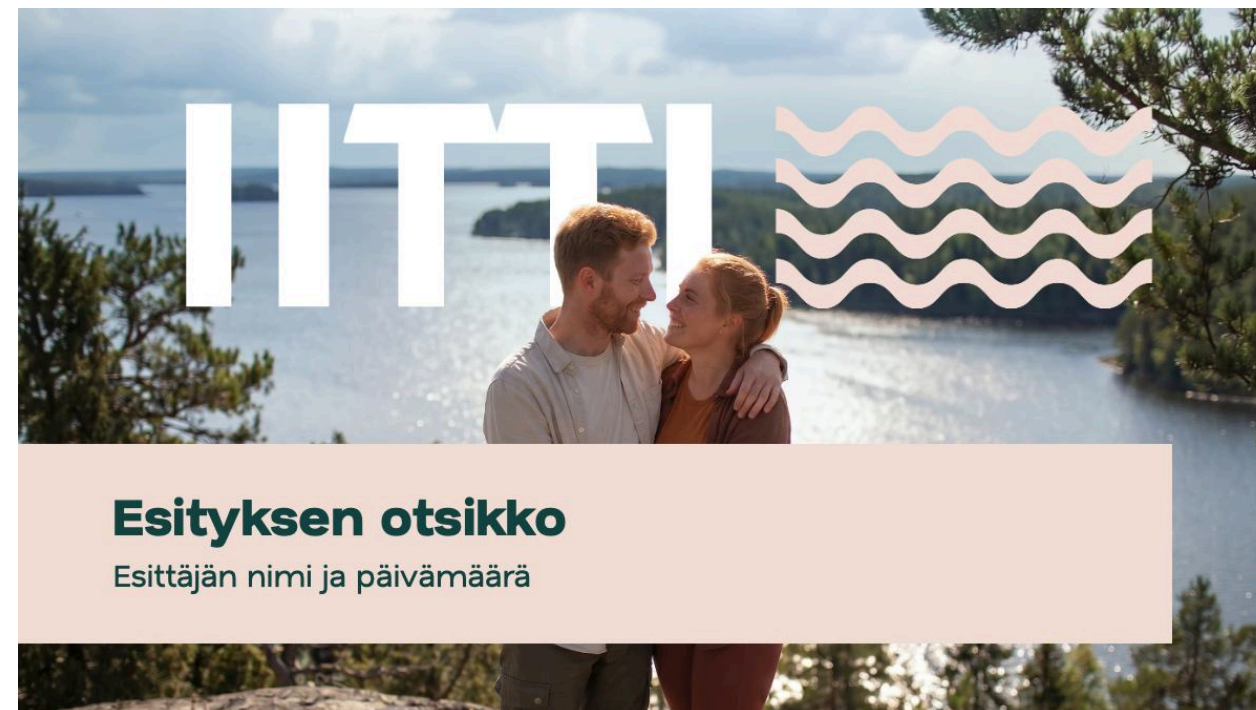


IITTI FINLAND  
**A STATE  
OF MIND**



# Sovellusesimerkit

## Esityspohja



## Kirjelomake



## Iittiläiset brändilähettiläinä

Nykyiset iittiläiset ovat brändin tärkeimmät lähettiläät. Kun Iitti tuntuu heille läheiseltä ja omalta, he ovat valmiita puhumaan kokemuksistaan myös ulospäin. Asukkaiden autenttiset tarinat ovat usein mainontaa tehokkaampaa markkinointia.

” Olemme ylpeitä juuristamme ja haluamme nähdä kotikuntamme kukoistavan myös huomenna.



## Brändi toimintamallina

### Iittiläisten omat hurmaavat tarinat

Valitaan vuosittain 5–10 erilaista iittiläistä tekemään Iittiä näkyväksi ja ottamaan kopin uusista asukkaista. Valituksi voi tulla esimerkiksi paluumuuttaja, etätyöyrittäjä, aktiivinen eläkeläinen, nuori harrastaja tai Iitin läpikotaisin tunteva tarinankertoja. Kunta tarjoaa brändilähettiläälle brändipakin, laadukkaat hupparit, kuvauskalustoa ja valmennuksen somenäkyvyyteen.



## Brändi toimintamallina

### VAIKUTTAVUUS

#### CHATBOT

Automatisoitu palvelu, jolla Iitti auttaa muuttamaan mielen ja antaa syitä hurmaantua paikasta.

10%

#### TESTAA IITILÄISYYTTÄ

Iitti testikenttänä, erilaisia kokemuksellisia pilotteja ja kokeiluja, joissa ihminen pääsee helposti kokeilaan iittiläisenä olemista. Asumista, elämistä, harrastamista, osaksi yhteisöä hitsautumista.

30%

#### ANNA IITILÄISEN HURMATA SYDÄMESI

Tavallinen iittiläinen osallistettuna, jossa hän omaan vahvuuteensa ja erikoisosaamiseensa keskittyen toimii kokemusasiantuntijana ja kontaktihenkilönä Iitistä kiinnostuneelle ja paikkakunnalle muuttamista harkitsevalle.

100%

**“Sanovat että ihminen voi paremmin veden äärellä. Siinä tapauksessa meillä taidetaan olla melkoisen onnellisia.”**

Iiro ja Maikki Halonen

”Sanovat, että on valittava joko kaupungin syke tai maaseudun rauha. Meillä litissä taidetaan olla tästäkin asiasta vähän eri mieltä.”

Vilma ja Tero Rinne

# IIITTI



**Muuttaa mielen –  
hurmaa sydämen**

**Brändiohje**  
litin kunta – Toukokuu 2026