

# Varaston tarveselvitys

Investointiesitys 21.4.2026



*Ihastu Iittiin!*

# Taustaa varastotarpeelle

---

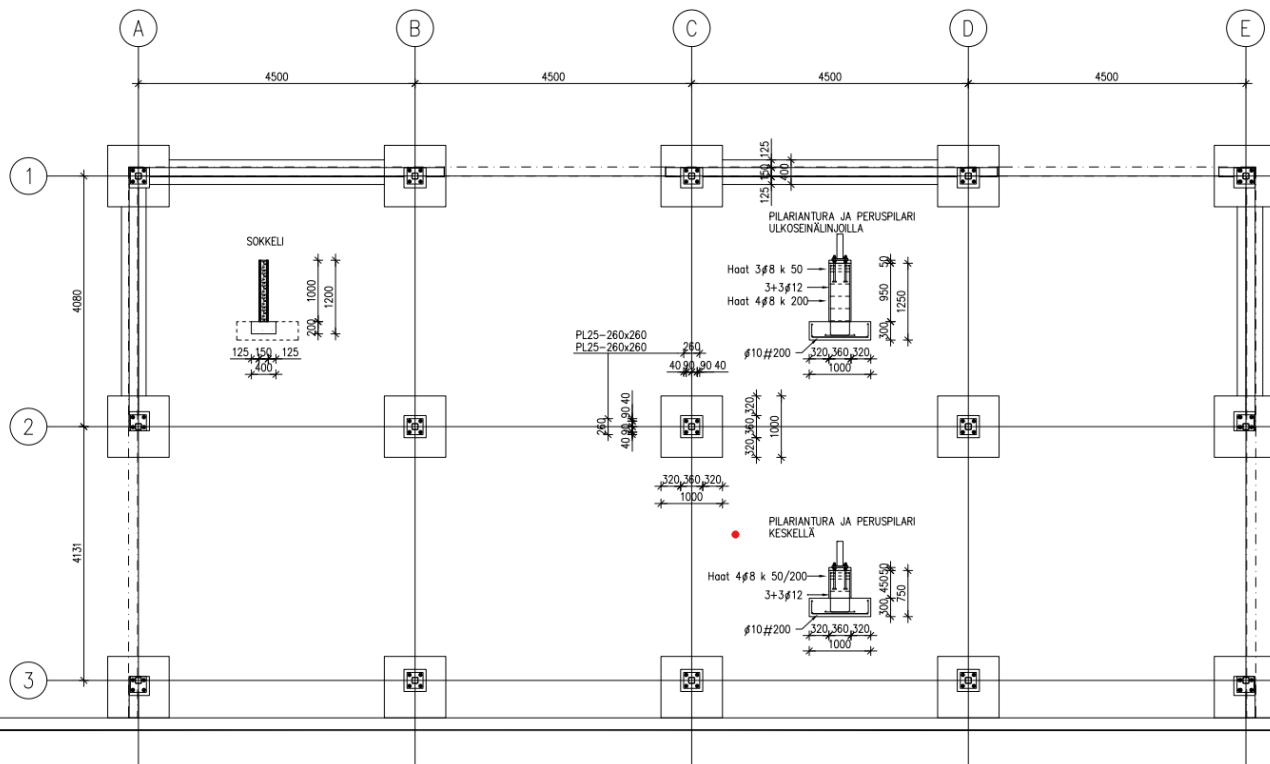
- Ravilinnan liikuntavälineille ja koneille varastotilan tarve nousi esille 13.9.2017
- Tällöin asiaa selvitettiin ja liikuntapaikkojen hoitajalta saatiin asian yhteydessä kommentti:
  - ” Varastointia on muiden hallinnoimissa rakennuksissa; jäähallissa, totokopissa, valjaskatoksessa ja meidän omassa punaisessa varastossa sekä taivasalla.
  - Tarve vähintään 300 m<sup>2</sup> kylmää tilaa, jos punaista varastoa ei pureta. Lämmintä vähintään 70 m<sup>2</sup>.”
- Tämä perustui tuolloiseen tavaramäärään ja tarpeeseen ja huomioitavaa oli, että ulkopukukopin pääty oli vielä yllä mainittujen lisäksi käytössä.



*Ihastu Iittiin!*

# Asia eteni vuosien saatossa...

Asiaa pyriteltiin vuosia ja vihdoin vuonna 2022 varastorakennussuunnitelma oli valmis ja varasto rakennettiin jäähallin kupeeseen kerroalalla 165 m<sup>2</sup>. Tuolloin oli käytössä ulkopukukoppi ja punainen varasto. Punaisesta varastosta oli tarkoitus päästä eroon laittamalla tavaroita uuteen varastoon. Tarve oli kuitenkin priorisoitava vuoden 2022 koneiden ja tavaroiden mukaan – vuonna 2017 ei ollut esim. latukonetta. Varastotarve oli viidessä vuodessa muuttunut.



- Rakennus perustetaan 1000x1000 TB-pilarianturaille vähintään 300 mm paksun hyvin liivitetyn murskearinan (8-32) varaan.
- Perusmaa: Hiekka, tässä on oletettu, että perusmaa on routivaa.
- Maks.sall. pohjapaine: 200 kN/m<sup>2</sup>
- Maks. toteutunut pohjapaine: 80 kN/m<sup>2</sup>
- Betoni: C30/37, ANTURAT XC2 JA VALUHARKOT JA SÄÄLLE ALTIIT VALUT XC3,4; XF3
- Teräs: A500HW
- Rautateeristys: Sakkelin ja perustusten ulkopuolella esim. Finnfoam F-300 50+50mm, 1500mm yli rakenteen reunan.
- Salaajat: Ø110/95 salaojaputki rakennuksen ympäri. Joka toisella nurkalla Ø400 tarkastusputket 300mm sakkapesillä. Vedet johdetaan Ø800 perusvesikaivon kautta LVI-suunnitelmien osoittamaan paikkaan, sakkapesä vähintään 400mm. Kaadot > 1:200 RT81-10427. Katso myös LV-suunnitelmat.
- RIL126 -2009 (Rakennusperustusten ja tonttialueen kuivatus)
- Kattovedet: Kattosyöreyden kohdilla sadevesikaivot. Vedet johdetaan perusvesikaivon kautta LVI-suunnitelmien osoittamaan paikkaan.
- Mitat sokkelimittoja, ellei toisin mainittu

Pilariinostojen pultit esim. HPM 24L 4kpl/ nostopilari.

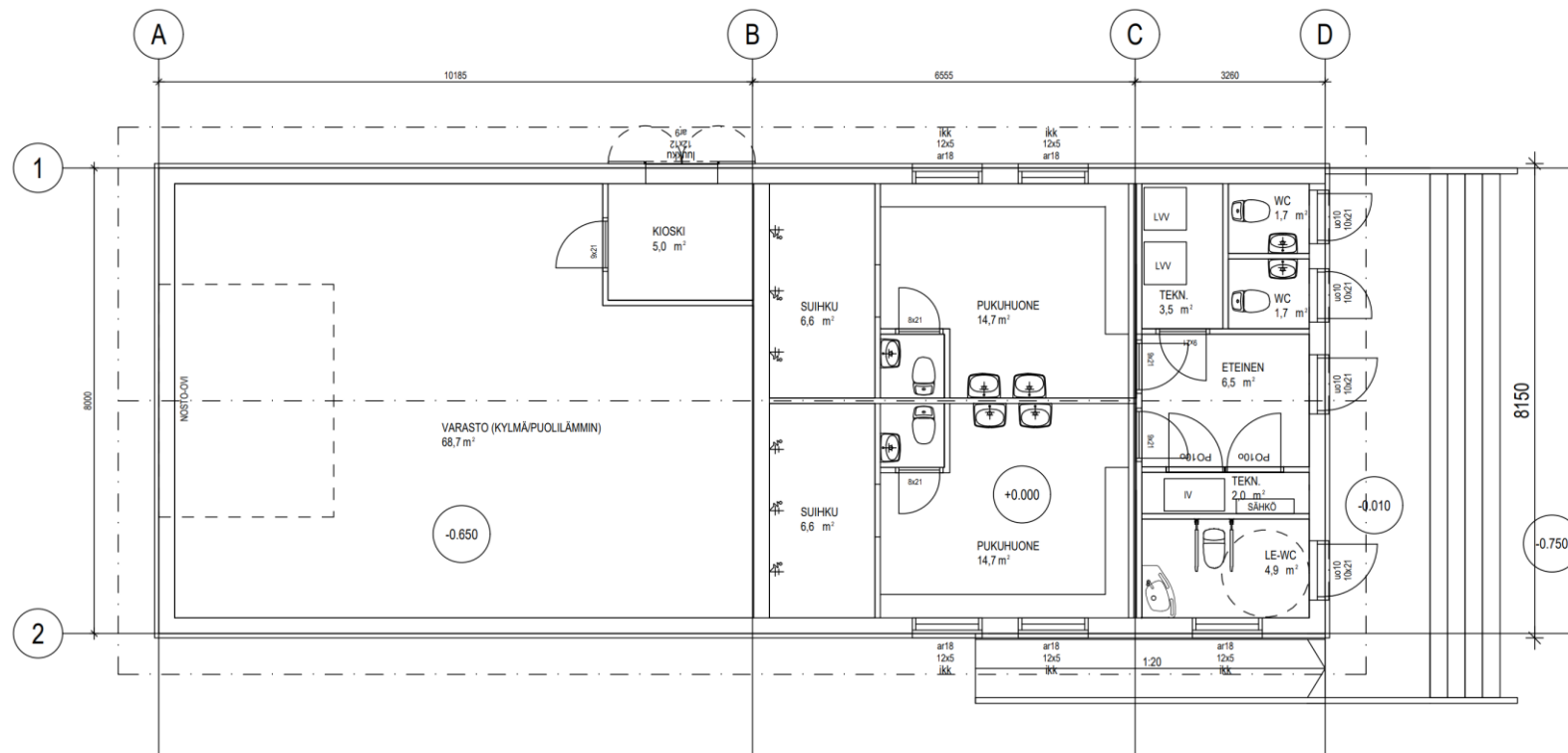
## URAKKALASKENTAAN

KOSA 142-403-3-721	KORTTELI/ALA	TONTTI/No	RAKENNUSLUVAN TUNNUS
RAKENNUSLOPPEE LAAJENNUS			PIRUSTUSLAAJ RAKENNEPIIRUSTUS JOKS.No 10
RAKENNUSOHJE VAPAA-AIKATOIMEN VARASTO VETERAANITIE 47400 KAUSALA			PIRUSTUKSEN SIGALTO PERUSTUKSET JA SOKKELI PILARIEN KIINNITYS NOSTOPILAREIHIN MK 1:50
	SIUNNALA	TYÖ No	PIR.No
	RAK	22012	R10
	SIUNN.	MAUTOS	
	9.6.2022	JYRI LAURINANTTI	JYRI LAURINANTTI (Pv)

21002R6.dwg

# Ulkopukukopin vesiputkien vuoto

- Varastotarve nousi esiin uudelleen, kun ulkopukukoppien vesiputket vuotivat ja rakennus kokonaisuudessaan "siirtyi" purkulistalle. Pukukopin päädyssä oleva varasto tulisi ko. rakennuksen purkamisen yhteydessä poistumaan käytöstä.
- Tehtiin suunnitelma uudesta pukukoppirakennuksesta varastoineen vuonna 2024 (puolilämmin varasto 68,7 m<sup>2</sup>)



# Ulkopukukoppien vesiputkien vuoto

---

- Neliömäärä oli jo tuolloin 68,7. Varastotarve oli olemassa. Myös punainen varasto oli käytössä.
- Asiat muuttuivat, kun koulukeskushanke nytkähti eteenpäin ja koulun paikaksi päätettiin Ravilinnan ns. etumaasto.
- Tämä muutti jälleen varastosuunnitelmia – ko. suunnitelma ja suunnittelutyö uuden pukukoppirakennuksen ja samalla varaston osalta lopetettiin.
- Varasto oli tarkoitus tehdä koulun yhteyteen.
- Koulu on kuitenkin rakennuksena arkkitehtuurisesti paljon vaativampi kuin peltielementtinen varasto, joten kustannusten hillitsemiseksi oli järkevää irrottaa varaston osuus koulusta pois. Varastolle riittää kustannustehokkaampi vaihtoehto.
- Tämän alustuksen pohjalta varastotilaa esitetään tehtäväksi nykyisen varaston jatkeeksi jäähallin kupeeseen, jossa jo kaksi seinää on valmiina.



*Ihastu Iittiin!*

# Uusi varasto nykyisen varaston jatkeeksi

---

## Miksi?

- Tällä hetkellä varastokäytössä on yhteensä noin **300 m<sup>2</sup>**, josta kylmää 263 m<sup>2</sup> ja lämmintä 37,5 m<sup>2</sup>. Inventaarion ja kaluston karsinnan jälkeen päästään jatkossa ratkaisuun, jossa kaikki varastot kootaan yhteen kokonaisuuteen jäähallin yhteyteen, eikä erillisiä hajallaan olevia rakennuksia enää tarvita.
- Suunnitelman mukaan varastot tiivistetään seuraavasti: puolilämmin varasto 60 m<sup>2</sup> ja kylmä 166,5 m<sup>2</sup>, eli yhteensä noin **226 m<sup>2</sup>**. Kokonaispinta-ala siis pienenee noin **74 m<sup>2</sup>**, mutta tilojen toimivuus paranee selvästi.
- Tuo 60 m<sup>2</sup> puolilämmin osa on tarpeellinen, jotta lämpöä vaativat koneet, laitteet ja välineet voidaan säilyttää käyttövalmiina yhdessä paikassa. Samalla mahdollistuu vanhojen rakennusten purku, ylläpitokulut pienenevät ja logistiikka helpottuu.
- Eli kyse ei ole uuden tilan “lisäämisestä”, vaan toiminnallisesti järkevästä varastojen keskittämisestä ja tiivistämisestä ja siksi laajennus kannattaa tehdä nyt.
- Tämän jälkeen voidaan purkaa alueelta huonokuntoiset rakennukset, joita pidetään tällä hetkellä yllä turhaan.



*Ihastu Iittiin!*

# Uusi varasto nykyisen varaston jatkeeksi

Mitä varastoon tulee? (Näiden alla olevien koneiden ja tavaroiden mahtuminen ko. tilaan vaatii myös nykyisen varaston uudelleen organisointia ja hyötykäyttöä. Nämä kaikki sijoitellaan varaston laajentumisen myötä kokonaisuudessa nykyiseen kylmään varastoon ja uuteen puolilämpöiseen varaston osaan.)

---

Muun muassa:

- Aidat, esteet + aitojen painot
- Kylvökone
- Seiväshyppytelineen jalustat
- Seiväshyppytolpat (6 m)
- Kubota + leikkuri + aura (3 m), Kubota tarvitsee lämpimän tilan – aurataan talvella ulkojäättä
- Niittymurskain
- Nurmikon ilmain
- Moukariverkot, padel- ja tennisverkot, lentopalloverkot (Beach Volley)
- Palkintopallit
- Mekaaniset tulostaulut
- Seiväs- ja korkeushyppypatjoja
- Pientarvikkeet, työkalut ja liikennemerkkit (reiteille)
- Kalkkikärryt
- YU-kilpailutarvikkeet ja YU-välineet harjoituskäyttöön
- Käsikäyttöinen ruhonleikkuri



*Ihastu Iittiin!*

# Uusi varasto nykyisen varaston jatkeeksi

Kuvia välineistä ja tavaroista nykyisissä varastoissa:



*Ihastu Iittiin!*

# Uusi varasto nykyisen varaston jatkeeksi

Kuvia välineistä ja tavaroista nykyisissä varastoissa:



*Ihastu Iittiin!*

# Uusi varasto nykyisen varaston jatkeeksi

Kuvia välineistä ja tavaroista nykyisissä varastoissa sekä uuden varaston vaatima tila ja sijainti (liikuntapaikkahoitaja on laajennuksen kulmassa):



*Ihastu Iittiin!*

# Kustannusarvio varaston laajennukselle

## **60 m<sup>2</sup> puolilämmin varasto, kustannusarvio eriteltynä (80 000 €)**

Varaston aiempi neliöhinta oli noin 970 €/m<sup>2</sup>. Kustannusindeksi on noussut, ja nyt kyseessä on pienempi sekä puolilämmin tila. Näistä syistä neliöhinnaksi on arvioin noin 1 300 €/m<sup>2</sup>

Tässä alla on avattu kustannusarvio:

- **Perustukset ja maarakennus – 8 000 €**  
Routasuojaus, anturat/sokkeli, täytöt ja tiivistykset.
- **Runko ja vaippa (seinät, katto, eristys, pellitykset) – 32 000 €**  
Teräs-/puurunko, eristetyt seinä- ja kattorakenteet, höyrynsulut/tuulensuojat.
- **Ovet (eristetty nosto-/pariovi + käyntiovi, kiskot, helat) – 7 500 €**
- **Lämmitys (sähköpuhaltimet/IR, termostaatit) – 3 500 €**
- **Ilmanvaihto (kevyt poisto, kanavat/ritilät, ohjaus) – 2 500 €**
- **Sähkö ja valaistus (syöttö, ryhmäkeskuslaaj., johdot, pistorasiat, LED-valot, ulkovalo) – 7 500€**
- **Sisäpuoliset viimeistelyt (listat, suojapellit/törmäyssuojat, pintatyöt) – 3 000 €**
- **Liitos- ja vesikattodetaljit (pellitykset, ylösnostot, kermit) – 2 500 €**
- **Pihatyöt & hulevedet (sorat/asfaltti-paikkaus, kaadot, rännikaivot) – 4 500 €**
- **Suunnittelu & luvat – 5 000 €**
- **Varaukset/riski (pienet yllätykset, lisätyöt) – 4 000 €**

**Yhteensä: 80 000 €**



***Ihastu Iittiin!***

# Investointiesitys tekniselle lautakunnalle

---

- Edellä olevaan materiaaliin ja varastotarpeeseen perustuen varaston laajennus tulisi huomioida investointiosassa.
- Esityksessä on huomioitu kustannustehokkuus ja tilatarve on saatu minimoitua 60 neliöön.
- Ko. investointi vähentää 74 m<sup>2</sup> ylläpidettäviä tiloja ja samalla pienentää käyttömenoja. Purettavat rakennukset päästään purkamaan ja alue siistiytyy.



*Ihastu Iittiin!*

# Investointi, miksi nyt...

---

- Tekninen lautakunta päätti kokouksessaan 10.2.2026 §6 mm. seuraavaa:  
...Liikuntapaikkojen käytössä olevat rakennukset voidaan purkaa sen jälkeen, kun liikuntatoimi ilmoittaa poistaneensa rakennuksista käyttökelpoisen irtaimistonsa.
- Varastointimahdollisuuksia on selvitetty kunnan eri toimialojen yhteistyönä, viimeksi 12.3.2026. Selvityksen perusteella todettiin, ettei kunnan olemassa olevista tiloista ole löydettävissä tarkoitukseen soveltuvia varastotiloja. Liikuntapaikkojen käytössä olevien rakennusten purkaminen edellyttää kuitenkin, että niissä oleva irtaimisto voidaan siirtää ennen purkutoimenpiteitä asianmukaisesti varastotiloihin.
- Ratkaisuna on tässä esitetty varaston laajennus vähentäen samalla nykyistä varastotilojen neliömäärää.



*Ihastu Iittiin!*