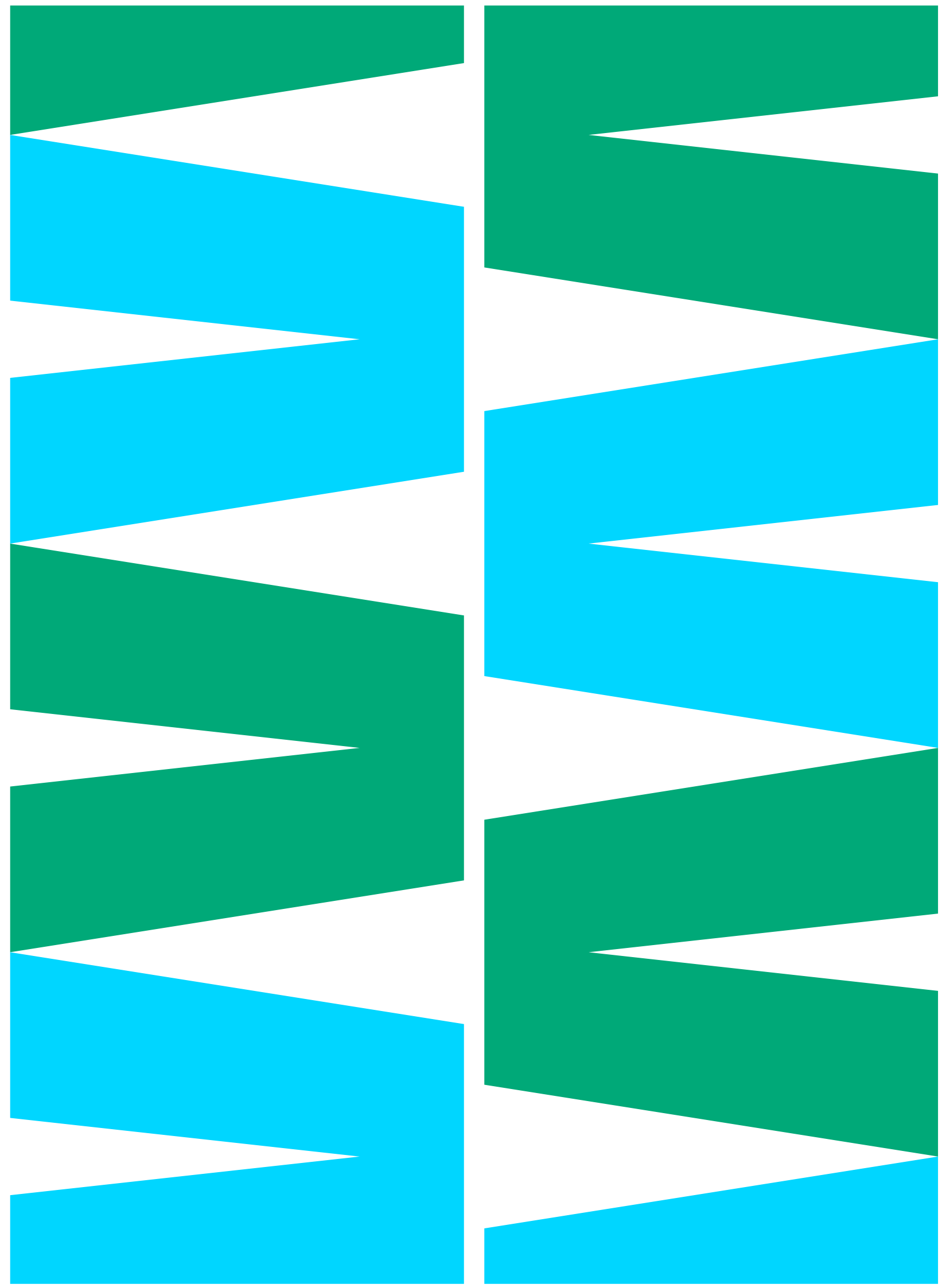




## **Liite 3: Maisema, kulttuuri ja elinolot**

13.9.2024



# Maisema, kulttuuri ja elinolot

## Lähdeviitaukset:

- Asemavaihtoehdot, Ramboll Finland Oy (2024)
- Valtakunnallisesti arvokkaat maisema-alueet, Suomen ympäristökeskus (2024)
- Maakunnallisesti arvokkaat maisema-alueet, Kymenlaakson liitto (2024), Päijät-Hämeen liitto (2024), Uudenmaan liitto (2024)
- Maakunnallisesti arvokkaat rakennetun kulttuuriympäristön kohteet, Uudenmaan liitto (2024)
- Arkeologinen kulttuuriperintö, Museovirasto (2024)
- Suojellut rakennukset, Museovirasto (2024)
- Valtakunnallisesti merkittävä rakennettu kulttuuriympäristö, Museovirasto (2024)
- Maakuntakaavan virkistysalueet, Kymenlaakson liitto (2024), Päijät-Hämeen liitto (2024), Uudenmaan liitto (2024)
- Maakuntakaavan virkistyskohteet, Uudenmaan liitto (2024)
- Maakuntakaavan ulkoilureitit, Kymenlaakson liitto (2024), Päijät-Hämeen liitto (2024)
- Kuntarajat, Maanmittauslaitos (2024)
- Nykyinen ratalinja, Väylävirasto (2024)
- Lentoradan linjaus, Sitowise Oy, Ramboll Finland Oy, Lentorata Oy (2023)
- Taajamat maastotietokanta, Maanmittauslaitos (2024)
- Maatalousmaa maastotietokanta, Maanmittauslaitos (2024)
- Vesistöt maastotietokanta, Maanmittauslaitos (2024)

## Tarkasteluväli

- Lentorata – Paippistentie (s. 3)
- Paippistentie – Backas (s. 4)
- Backas – Venjärvi (s. 5)
- Venjärvi – Korja, Kouvola (s. 6)

## Vaihtoehdot:

Lentorata - Paippistentie

- ve KP: Keravan pohjoinen vaihtoehto
- ve KE: Keravan eteläinen vaihtoehto

Lentorata – Backas

- ve N: Nikkilän vaihtoehto

Paippistentie - Backas

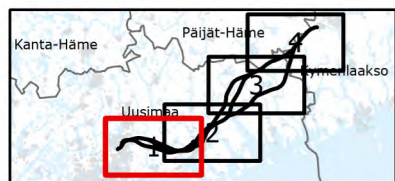
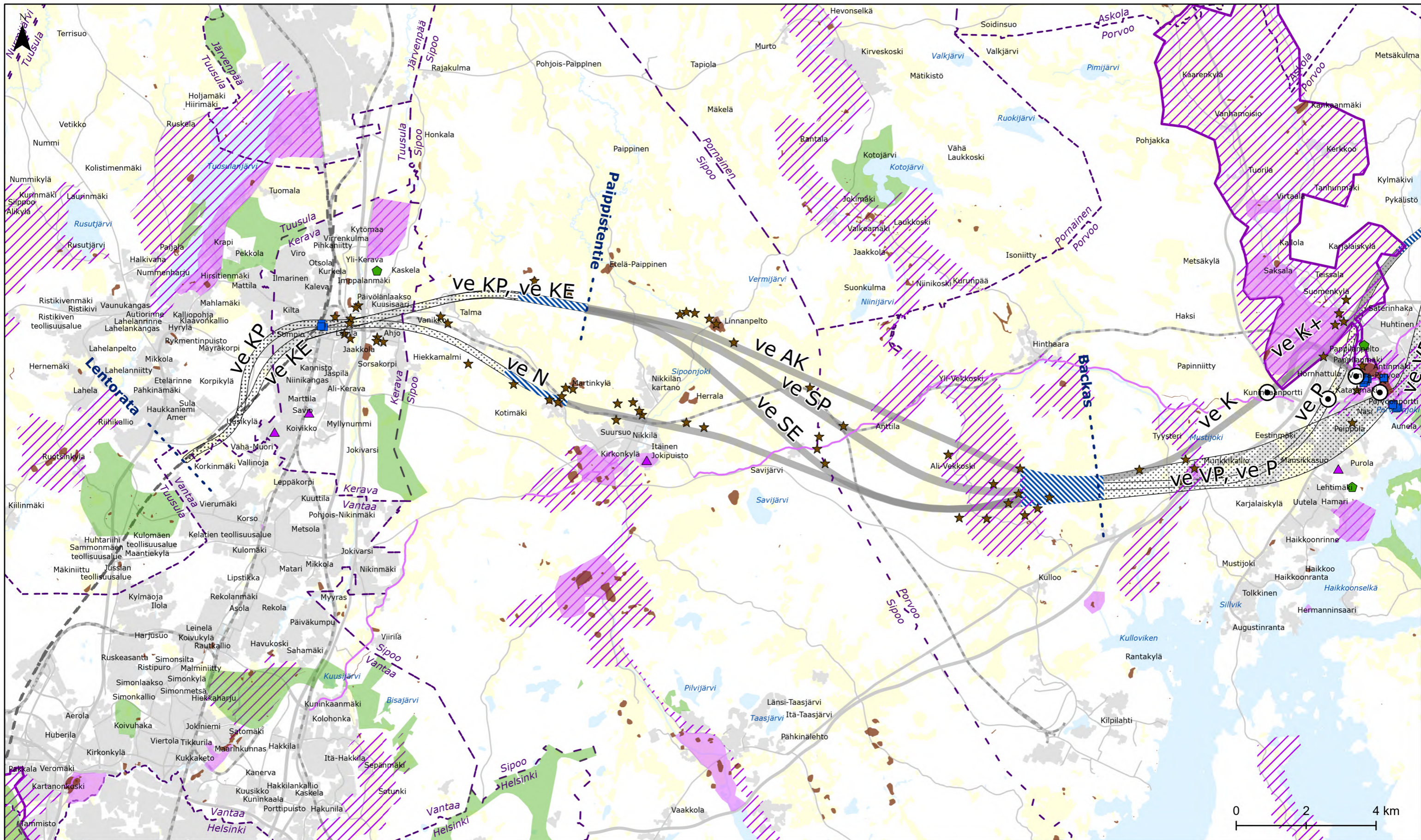
- ve AK: Anttilan kylän vaihtoehto
- ve SP: Sähköaseman pohjoinen vaihtoehto
- ve SE: Sähköaseman eteläinen vaihtoehto

Backas - Venjärvi

- ve K: Kuninkaanportin vaihtoehto
- ve K+: Linjausvaihtoehto, jossa Porvoon vanhan juna-aseman yhteyteen toteutettaisiin lähiliikenteen asema
- ve P: Puistokadun vaihtoehto
- ve VP: Vanhan Porvoon vaihtoehto

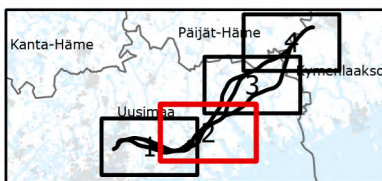
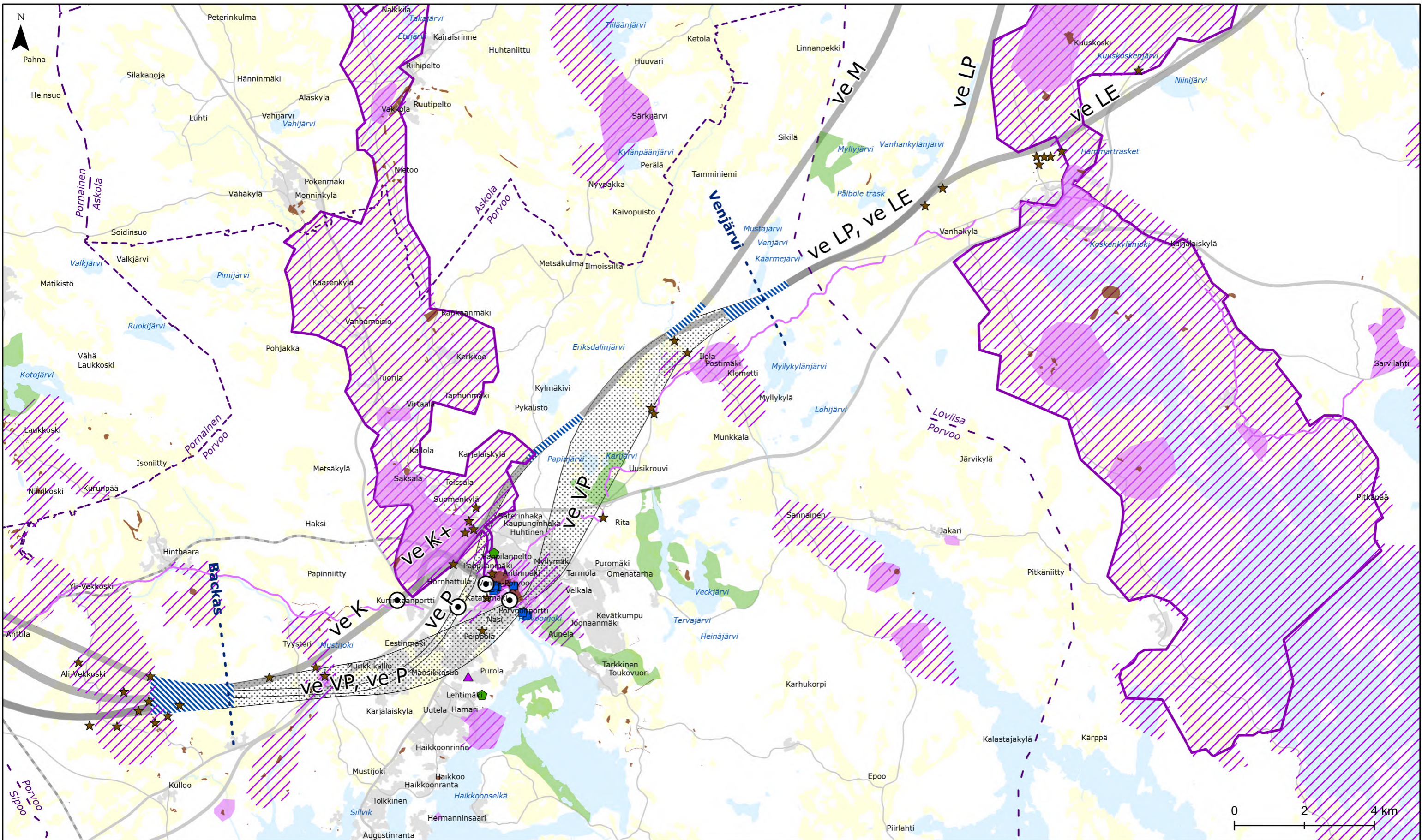
Venjärvi - Korja (Kouvola)

- ve M: Myrskylän vaihtoehto
- ve LE: Lapinjärven eteläinen vaihtoehto
- ve LP: Lapinjärven pohjoinen vaihtoehto



**Itärata YVA-ohjelma  
Liite 3 Maisema,  
kulttuuri ja elinot**

<p><b>Vaihtoehtotarkastelu</b></p> <ul style="list-style-type: none"> <li>Ratelinjausvaihtoehto</li> <li>Ratelinjausvaihtoehto tunnelissa</li> <li>Tunnelin suuaukon mahdollinen sijainti</li> <li>Asemavaihtoehto</li> <li>Tarkasteluväli</li> </ul>	<p><b>Maisema</b></p> <ul style="list-style-type: none"> <li>Valtakunnallisesti arvokas maisema-alue</li> <li>Maakunnallisesti arvokas maisema-alue</li> <li>Maakunnallisesti arvokkaan rakennetun kulttuuriympäristön kohde (2 km)</li> </ul>	<p><b>Kulttuuriympäristö</b></p> <ul style="list-style-type: none"> <li>Valtakunnallisesti merkittävä rakennettu kulttuuriympäristö</li> <li>Arkeologinen kohde (500 m)</li> <li>Arkeologinen kohde (alue)</li> <li>Suojeltu rakennus (500 m)</li> </ul>	<p><b>Virkistysalueet</b></p> <ul style="list-style-type: none"> <li>Maakuntakaavan virkistysalue</li> <li>Maakuntakaavan ulkoilureitti</li> <li>Maakuntakaavan virkistyskohde (2 km)</li> </ul>	<p><b>Muut</b></p> <ul style="list-style-type: none"> <li>Kuntarajat</li> <li>Lentorata</li> <li>Nykyinen rataverkko</li> <li>Vesistö</li> <li>Taajama</li> <li>Maatalousmaa</li> </ul>	<p>Mittakaava 1 : 100 000 Päivämäärä: 13.9.2024</p> <p><b>ITÄRATA</b> Tolkun rata.</p>
---	--	--	--	---	--



**Itärata YVA-ohjelma  
Liite 3 Maisema,  
kulttuuri ja elinolot**

- Vaihtoehtotarkastelu**
- Ratalinjausvaihtoehto
  - Ratalinjausvaihtoehto tunnelissa
  - Tunnelin suuaukon mahdollinen sijainti
  - Asemavaihtoehto
  - Tarkasteluväli

- Maisema**
- Valtakunnallisesti arvokas maisema-alue
  - Maakunnallisesti arvokas maisema-alue
  - Maakunnallisesti arvokkaan rakennetun kulttuuriympäristön kohde (2 km)

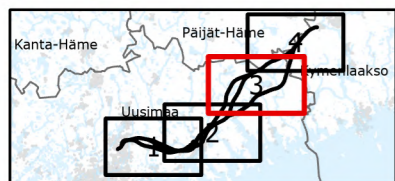
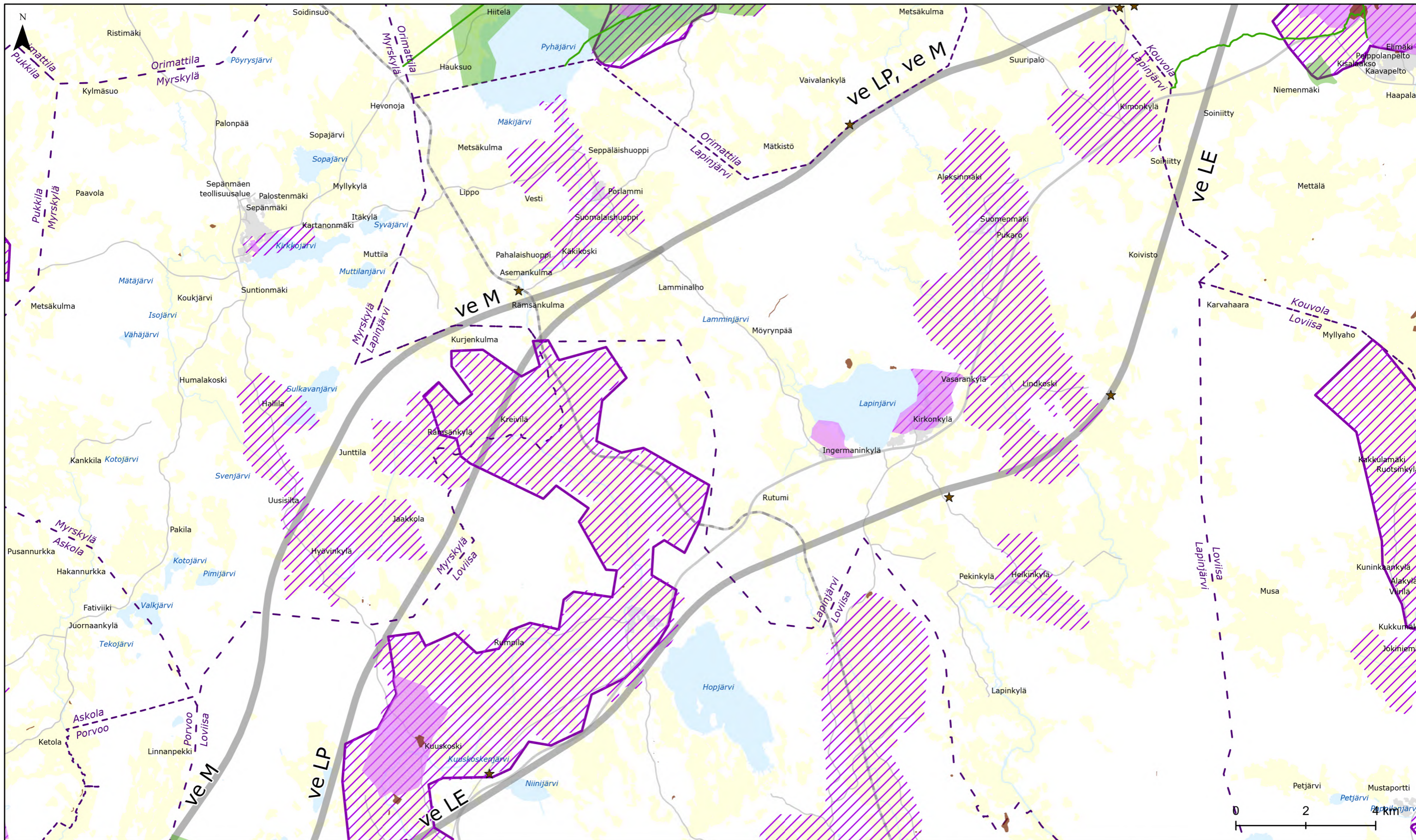
- Kulttuuriympäristö**
- Valtakunnallisesti merkittävä rakennettu kulttuuriympäristö
  - Arkeologinen kohde (500 m)
  - Arkeologinen kohde (alue)
  - Suojeltu rakennus (500 m)

- Virkistysalueet**
- Maakuntakaavan virkistysalue
  - Maakuntakaavan ulkoilureitti
  - Maakuntakaavan virkistyskohde (2 km)


- Muut**
- Kuntarajat
  - Lentorata
  - Nykyinen rataverkko
  - Vesistö
  - Taajama
  - Maatalousmaa

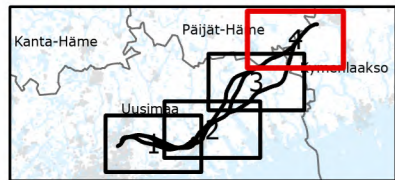
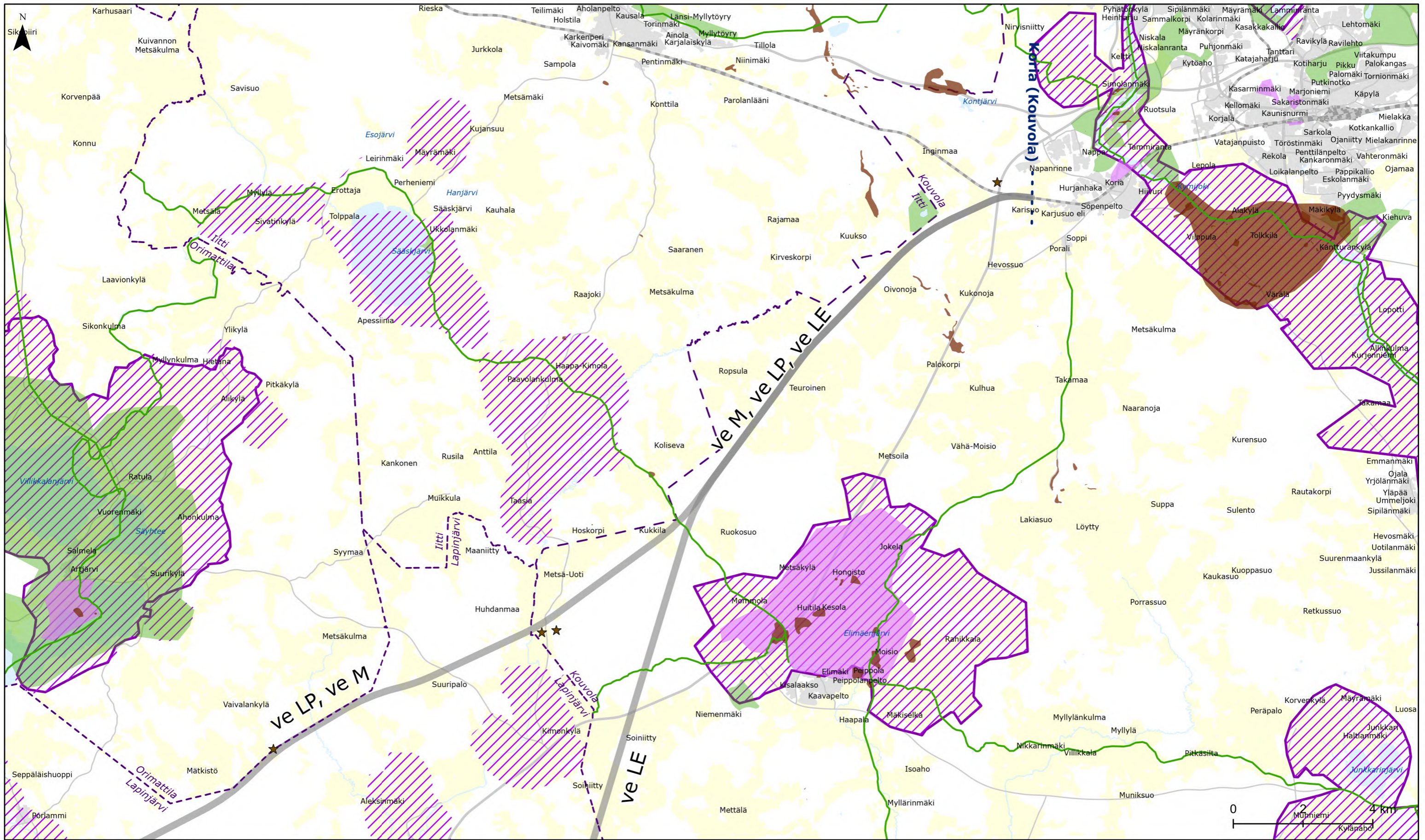
Mittakaava 1 : 100 000  
Päivämäärä: 13.9.2024





**Itärata YVA-ohjelma  
Liite 3 Maisema,  
kulttuuri ja elinot**

<p><b>Vaihtoehtotarkastelu</b></p> <ul style="list-style-type: none"> <li> Ratalinjausvaihtoehto</li> <li> Ratalinjausvaihtoehto tunnelissa</li> <li> Tunnelin suuaukon mahdollinen sijainti</li> <li> Asemavaihtoehto</li> <li> Tarkasteluväli</li> </ul>	<p><b>Maisema</b></p> <ul style="list-style-type: none"> <li> Valtakunnallisesti arvokas maisema-alue</li> <li> Maakunnallisesti arvokas maisema-alue</li> <li> Maakunnallisesti arvokkaan rakennetun kulttuuriympäristön kohde (2 km)</li> </ul>	<p><b>Kulttuuriympäristö</b></p> <ul style="list-style-type: none"> <li> Valtakunnallisesti merkittävä rakennettu kulttuuriympäristö</li> <li> Arkeologinen kohde (500 m)</li> <li> Arkeologinen kohde (alue)</li> <li> Suojeltu rakennus (500 m)</li> </ul>	<p><b>Virkistysalueet</b></p> <ul style="list-style-type: none"> <li> Maakuntakaavan virkistysalue</li> <li> Maakuntakaavan ulkoilureitti</li> <li> Maakuntakaavan virkistyskohde (2 km)</li> </ul>	<p><b>Muut</b></p> <ul style="list-style-type: none"> <li> Kuntarajat</li> <li> Lentorata</li> <li> Nykyinen rataverkko</li> <li> Vesistö</li> <li> Taajama</li> <li> Maatalousmaa</li> </ul>	<p>Mittakaava 1 : 100 000 Päivämäärä: 13.9.2024</p>  <p>Tolkun rata.</p>
--	---	--	---	---	---



**Itärata YVA-ohjelma  
Liite 3 Maisema,  
kulttuuri ja elinot**

**Vaihtoehtotarkastelu**

- Ratalinjavaihtoehto
- Ratalinjavaihtoehto tunnelissa
- Tunnelin suuaukon mahdollinen sijainti
- Asemavaihtoehto
- Tarkasteluväli

**Maisema**

- Valtakunnallisesti arvokas maisema-alue
- Maakunnallisesti arvokas maisema-alue
- Maakunnallisesti arvokkaan rakennetun kulttuuriympäristön kohde (2 km)

**Kulttuuriympäristö**

- Valtakunnallisesti merkittävä rakennettu kulttuuriympäristö
- Arkeologinen kohde (500 m)
- Arkeologinen kohde (alue)
- Suojeltu rakennus (500 m)

**Virkistysalueet**

- Maakuntakaavan virkistysalue
- Maakuntakaavan ulkoilureitti
- Maakuntakaavan virkistyskohde (2 km)

**Muut**

- Kuntarajat
- Lentorata
- Nykyinen rataverkko
- Vesistö
- Taajama
- Maatalousmaa

Mittakaava 1 : 100 000  
Päivämäärä: 13.9.2024



**ITÄRATA**