

TEAvisari

TEAvisari on kunnan toimintaa kuntalaisten terveyden edistämisessä kuvaava verkkopalvelu.

Palvelu tukee kuntien, koulujen ja alueellisten toimijoiden terveydenedistämistoiminnan suunnittelua ja johtamista.

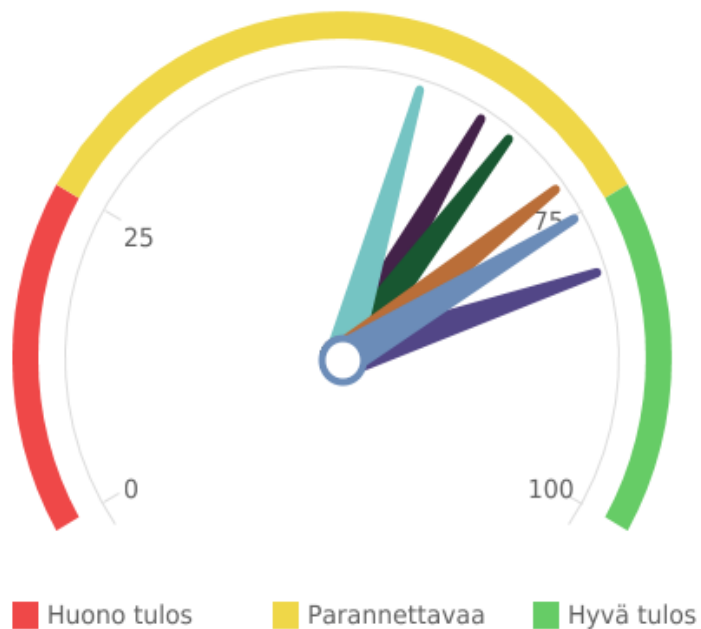
Tulossa oleva päivitys

- Hyvinvointialueet (syksy 2024)
- Lukio- ja ammatillinen koulutus (kevät 2025)

Viimeisin päivitys

- Liikunta (syksy 2024)
- Peruskoulut (kevät 2024)
- Kuntajohto (syksy 2023)
- Kulttuuri (syksy 2023)

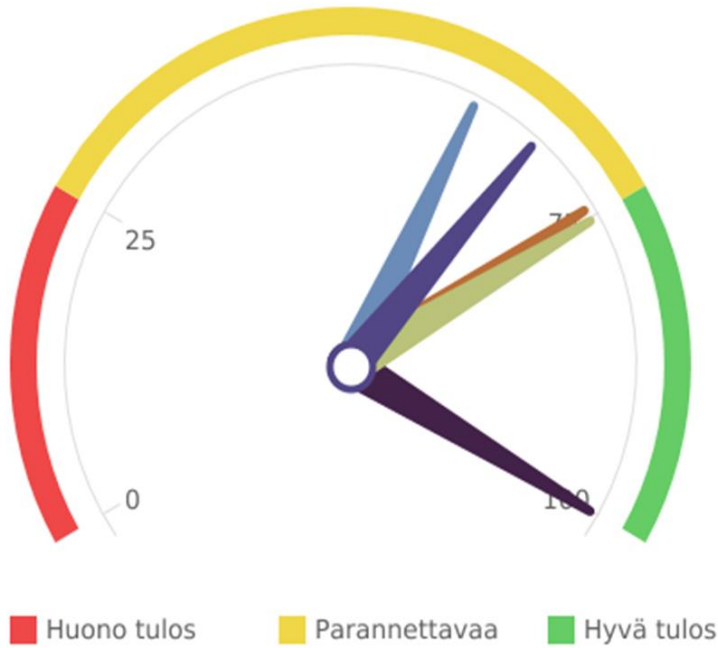
Kaikki sektorit: litti 2024



	litti	Koko maa
Kaikki sektorit	70	69
Kuntajohto	75	83
Perusopetus	72	64
Lukiokoulutus	63	65
Ammatillinen koulutus	..	64
Liikunta	80	69
Perusterveydenhuolto	66	70
Kulttuuri	57	72

- **Sitoutuminen** kuvaa strategiatasolla organisaation sitoutumista terveyden ja hyvinvoinnin edistämiseen esim. näkyvyys erilaisissa asiakirjoissa sekä kansallisten ohjelmien hyödyntämistä.
 - **Johtaminen** kuvaa terveyden ja hyvinvoinnin edistämisen organisointia, vastuun määrittelyä ja toimeenpanoa.
 - **Seuranta ja tarveanalyysi** kuvaa vastuuväestön terveyteen ja hyvinvointiin vaikuttavien tekijöiden seuranta ja tarveanalyysia väestöryhmittäin sekä raportointia johtoryhmälle ja luottamushenkilöille.
 - **Voimavarat** kuvaa terveyden ja hyvinvoinnin edistämisen resurssointia esim. henkilöstön mitoitusta ja osaamista.
 - **Osallisuus** kuvaa asukkaiden mahdollisuutta osallistua toiminnan kehittämiseen ja arviointiin.
 - **Yhteiset käytännöt** kuvaa, missä määrin yhteisistä toimintakäytännöistä on sovittu.
 - **Muut ydintoiminnat** ovat toimialakohtaisesti määritettäviä terveyden ja hyvinvoinnin edistämisen ydintoimintoja, jotka jokaisessa organisaatiossa tulisi toteuttaa.
-
- Vuosiluku kertoo, milloin kysely on viimeksi tehty ko. sektorille.

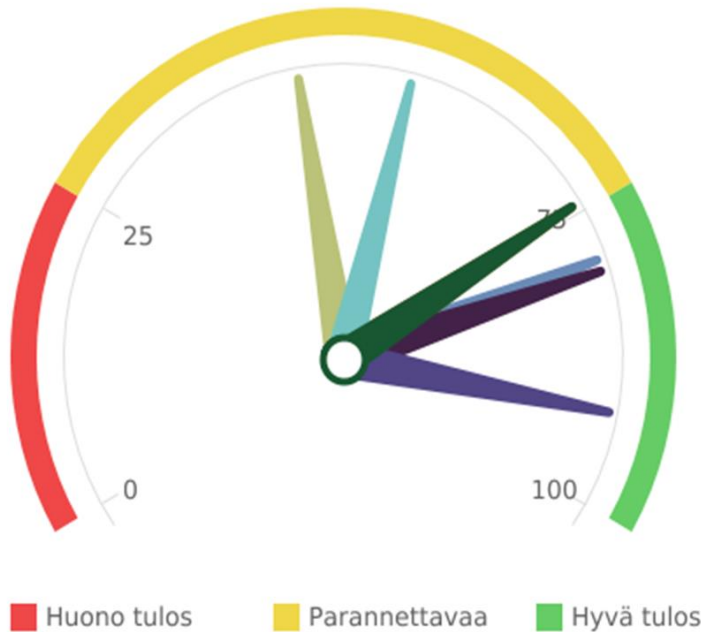
Kuntajohto: litti 2023



- Sitoutuminen
- Johtaminen
- Seuranta ja tarveanalyysi
- Voimavarat
- Osallisuus

	litti	Koko maa
Kuntajohto	75	83
Sitoutuminen	61	83
Johtaminen	74	86
Seuranta ja tarveanalyysi	100	90
Voimavarat	75	79
Osallisuus	67	77

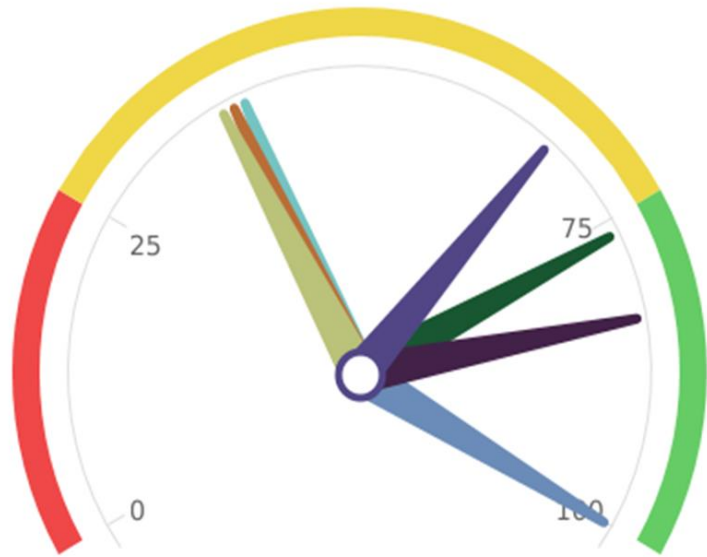
Perusopetus: litti 2023



- Sitoutuminen
- Johtaminen
- Seuranta ja tarveanalyysi
- Voimavarat
- Yhteiset käytännöt
- Osallisuus
- Muut ydintoiminnot

	litti	Koko maa
Perusopetus	72	64
Sitoutuminen	79	57
Johtaminen	74	77
Seuranta ja tarveanalyysi	80	63
Voimavarat	46	61
Yhteiset käytännöt	92	72
Osallisuus	74	60
Muut ydintoiminnot	56	57

Lukiokoulutus: litti 2022

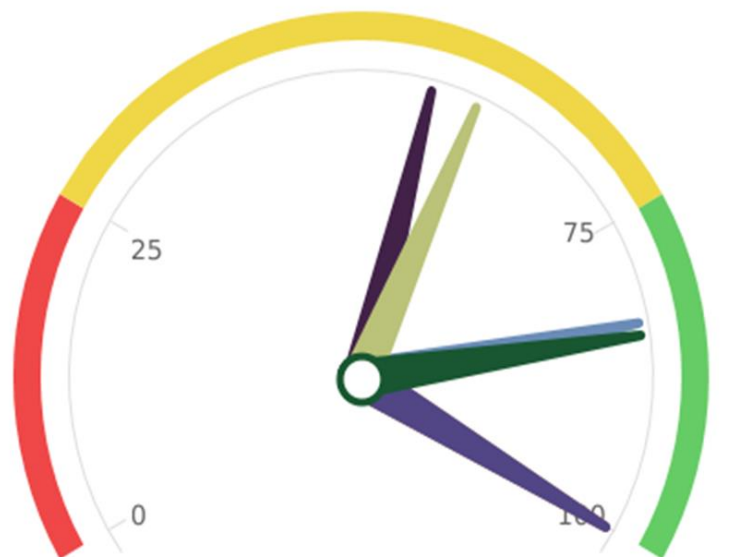


- Sitoutuminen
- Johtaminen
- Seuranta ja tarveanalyysi
- Voimavarat
- Yhteiset käytännöt
- Osallisuus
- Muut ydintoiminnot

■ Huono tulos
 ■ Parannettavaa
 ■ Hyvä tulos

	litti	Koko maa
Lukiokoulutus	63	65
Sitoutuminen	100	77
Johtaminen	39	76
Seuranta ja tarveanalyysi	83	69
Voimavarat	38	57
Yhteiset käytännöt	67	60
Osallisuus	76	69
Muut ydintoiminnot	40	50

Liikunta: litti 2024

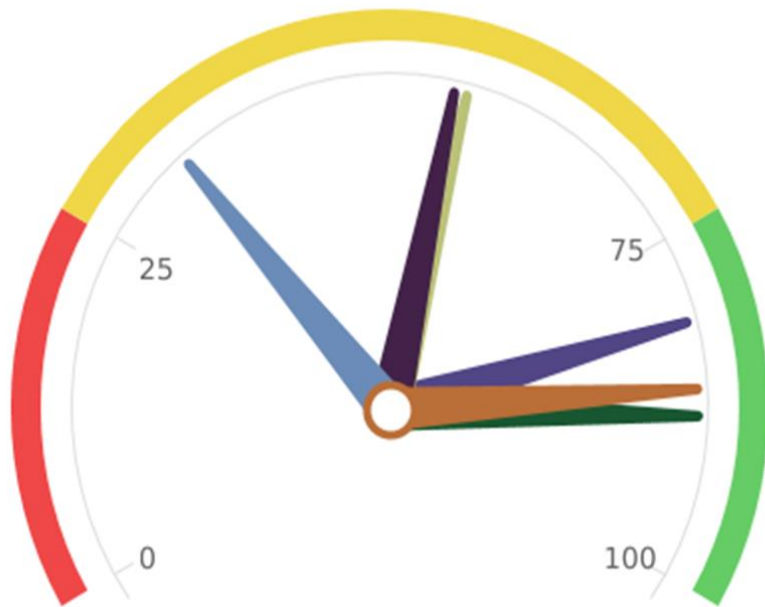


- Sitoutuminen
- Johtaminen
- Seuranta ja tarveanalyysi
- Voimavarat
- Osallisuus
- Muut ydintoiminnot

■ Huono tulos
 ■ Parannettavaa
 ■ Hyvä tulos

	litti	Koko maa
Liikunta	80	69
Sitoutuminen	83	65
Johtaminen	100	61
Seuranta ja tarveanalyysi	56	71
Voimavarat	60	59
Osallisuus	100	80
Muut ydintoiminnot	84	79

Perusterveydenhuolto: litti 2022

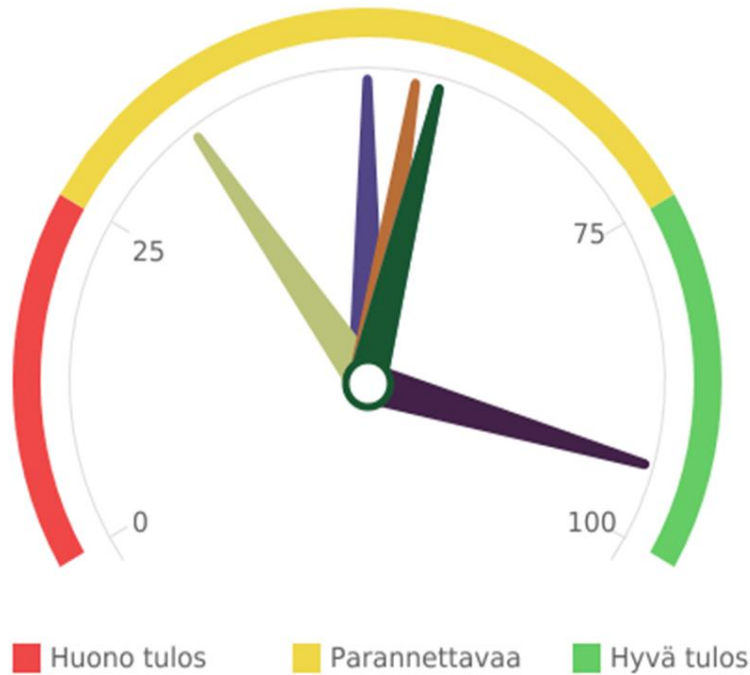


- Johtaminen
- Seuranta ja tarveanalyysi
- Voimavarat
- Yhteiset käytännöt
- Osallisuus
- Muut ydintoiminnat

■ Huono tulos
 ■ Parannettavaa
 ■ Hvvä tulos

	litti	Koko maa
Perusterveydenhuolto	66	70
Johtaminen	33	87
Seuranta ja tarveanalyysi	86	50
Voimavarat	55	66
Yhteiset käytännöt	56	80
Osallisuus	81	70
Muut ydintoiminnat	88	66

Kulttuuri: litti 2023



- Sitoutuminen
- Johtaminen
- Seuranta ja tarveanalyysi
- Voimavarat
- Osallisuus
- Muut ydintoiminnot

	litti	Koko maa
Kulttuuri	57	72
Sitoutuminen	56	66
Johtaminen	54	72
Seuranta ja tarveanalyysi	94	66
Voimavarat	35	65
Osallisuus	50	78
Muut ydintoiminnot	56	82

Yhteenveto 2008-2024

