

Konseptiesitys 5.6.2024

litin Aurinkovoimapuisto

MP
RA

Aurinkovoimapuiston elementit



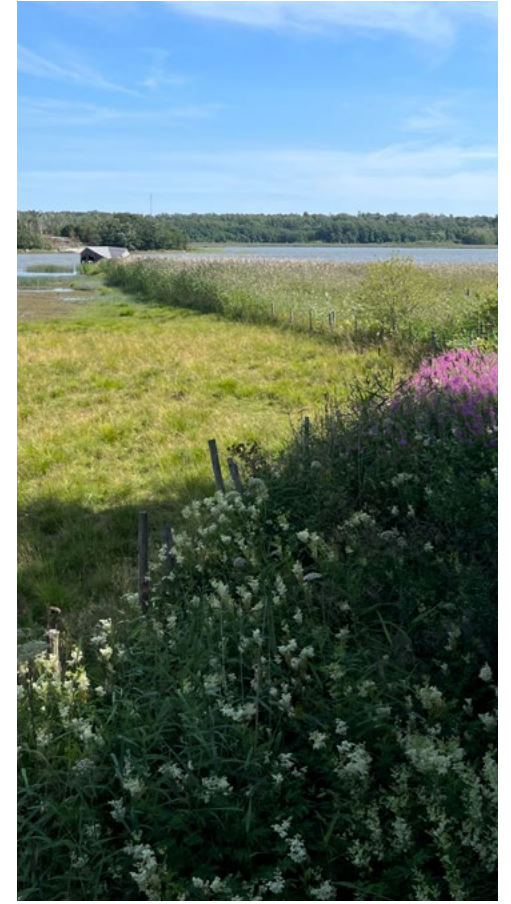
Aurinkoenergia



Puurakenteiset näköalapaikat
ja opastaulut

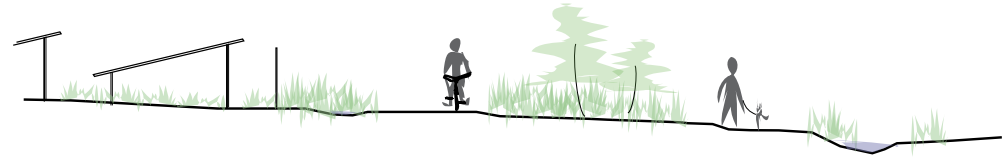
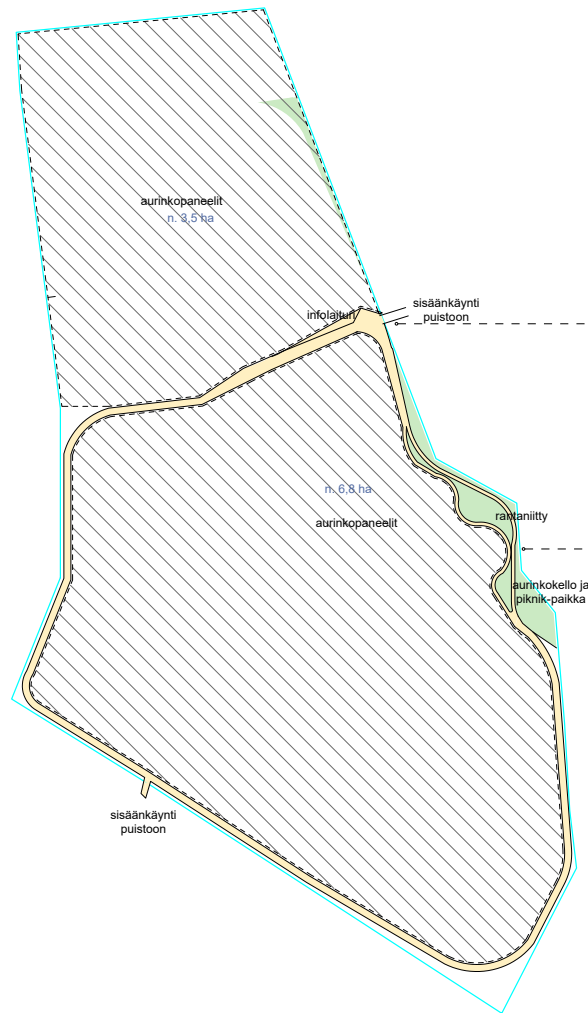


Maastopyörä- ja lenkkeilyreitti



Niitty- ja kosteikkokasvillisuus

Aurinkovoimapuiston toiminnot



Puiston maisemoinnin idea reunavyöhykkeellä

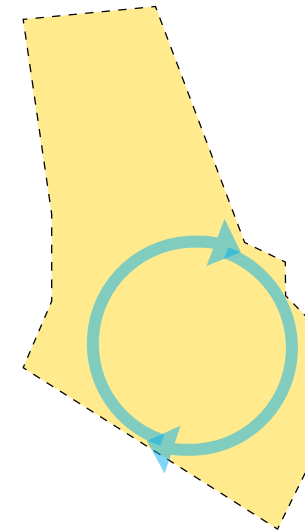
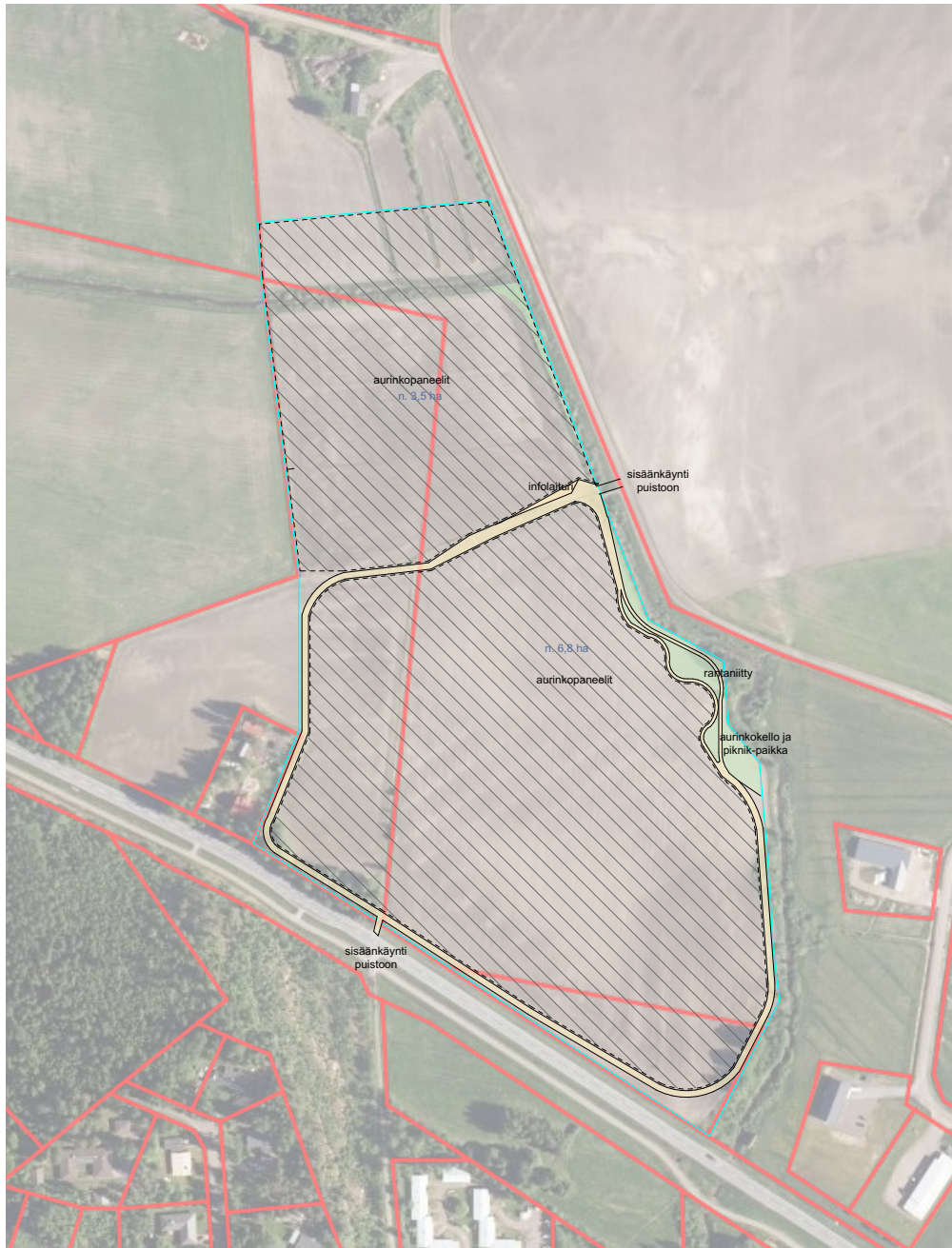
Näköalatasanne sisäänkäyntialueella: paneeleita korkeampi laiturin ja portaat, sekä infonäyttö energiasta

Reitti kulkee osin nykyisen kosteikon rajaa. Länsiosassa kulku jakautuu maastopyöräreittiin ja kävelyreittiin

Näiden välissä ja reunoilla niitty- ja kosteikkokasvillisuutta, joka tukee mm. pölyttäjiä alueella.

Puron läheisyydessä piknik-pöytä, jossa aurinkokello

Aurinkovoimapuiston mitoitus ja sijoittuminen



Puistossa voi kulkea lenkkiä

n. 11 ha alueella n. 10 ha paneelitilaa
Huom. pinta-alat ja kulkuyhteydet sekä reitin
rajaus tarkentuvat jatkosuunnittelussa.