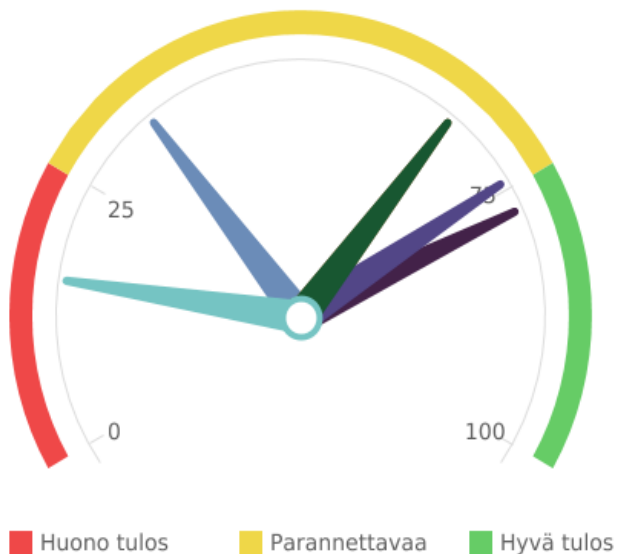


Kaikki sektorit : litti 2022

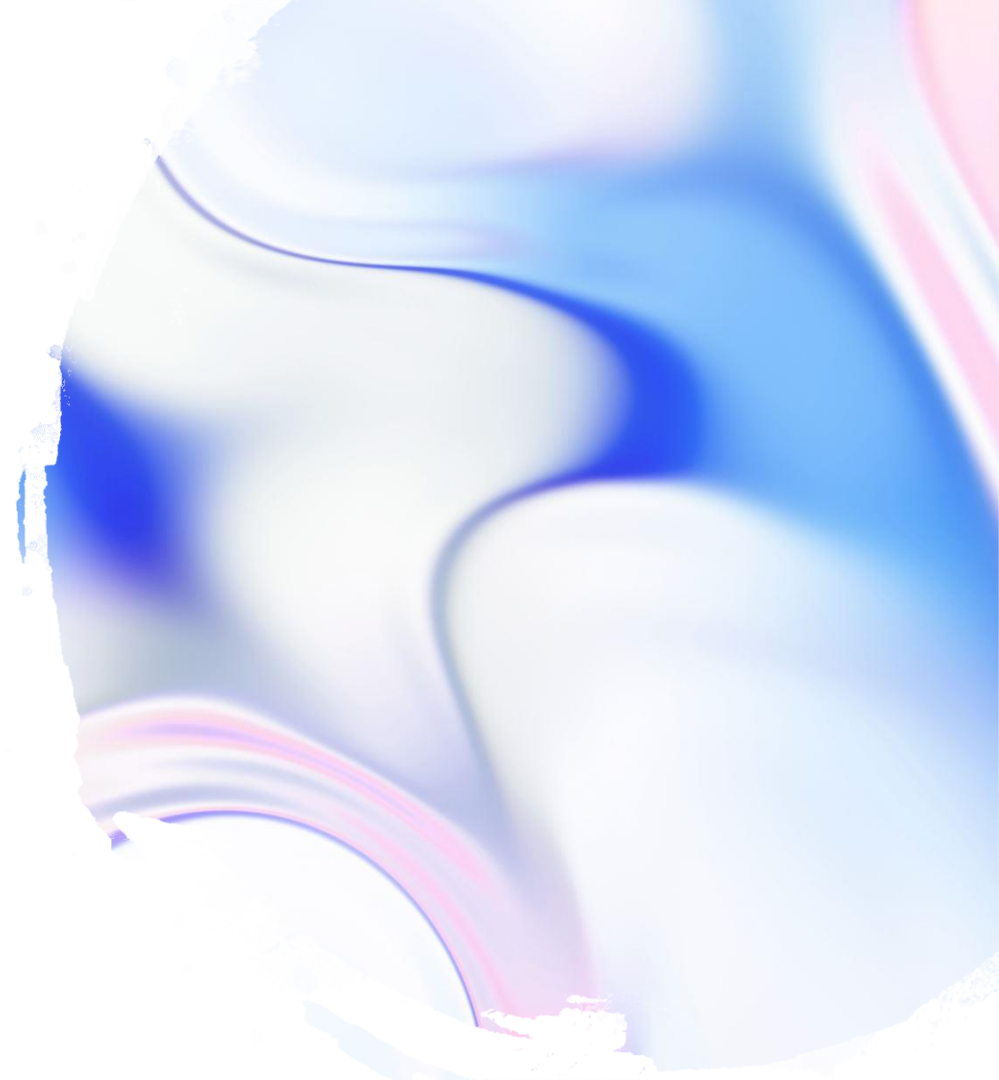


- Kuntajohto
- Perusopetus
- Lukiokoulutus
- Ammatillinen koulutus
- Liikunta
- Perusterveydenhuolto
- Kulttuuri

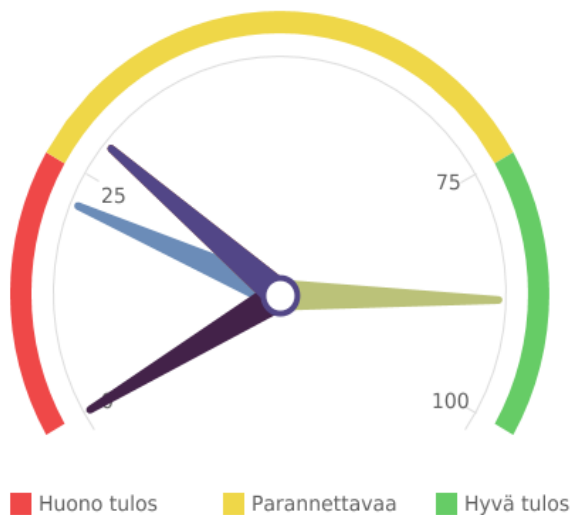
	litti	Koko maa
Kaikki sektorit	55	68
Kuntajohto	34	79
Perusopetus	66	64
Lukiokoulutus	77	66
Ammatillinen koulutus	..	63
Liikunta	74	72
Perusterveydenhuolto	66	70
Kulttuuri	16	66

Mitä seuraavat asiat kuvaavat:

- **Sitoutuminen** kuvaa strategiatasolla organisaation sitoutumista terveyden ja hyvinvoinnin edistämiseen esim. näkyvyys erilaisissa asiakirjoissa sekä kansallisten ohjelmien hyödyntämistä.
 - **Johtaminen** kuvaa terveyden ja hyvinvoinnin edistämisen organisointia, vastuun määrittelyä ja toimeenpanoa.
 - **Seuranta ja tarveanalyysi** kuvaa vastuuväestön terveyteen ja hyvinvointiin vaikuttavien tekijöiden seuranta ja tarveanalyysia väestöryhmittäin sekä raportointia johtoryhmälle ja luottamushenkilöille.
 - **Voimavarat** kuvaa terveyden ja hyvinvoinnin edistämisen resurssointia esim. henkilöstön mitoitusta ja osaamista.
 - **Osallisuus** kuvaa asukkaiden mahdollisuutta osallistua toiminnan kehittämiseen ja arviointiin.
 - **Yhteiset käytännöt** kuvaa, missä määrin yhteisistä toimintakäytännöistä on sovittu.
 - **Muut ydintoiminnat** ovat toimialakohtaisesti määritettäviä terveyden ja hyvinvoinnin edistämisen ydintoimintoja, jotka jokaisessa organisaatiossa tulisi toteuttaa.
-
- Vuosiluku kertoo, milloin kysely on viimeksi tehty ko. sektorille.



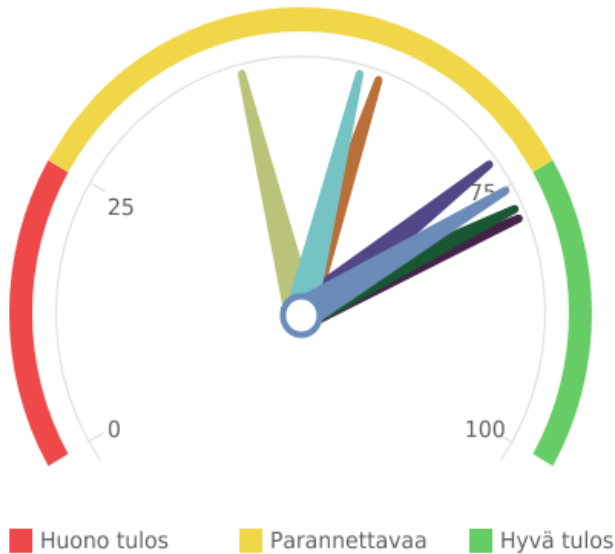
Kuntajohto : litti 2021



- Sitoutuminen
- Johtaminen
- Seuranta ja tarveanalyysi
- Voimavarat
- Osallisuus

	litti	Koko maa
Kuntajohto	34	79
Sitoutuminen	22	80
Johtaminen	29	76
Seuranta ja tarveanalyysi	0	87
Voimavarat	88	78
Osallisuus	29	71

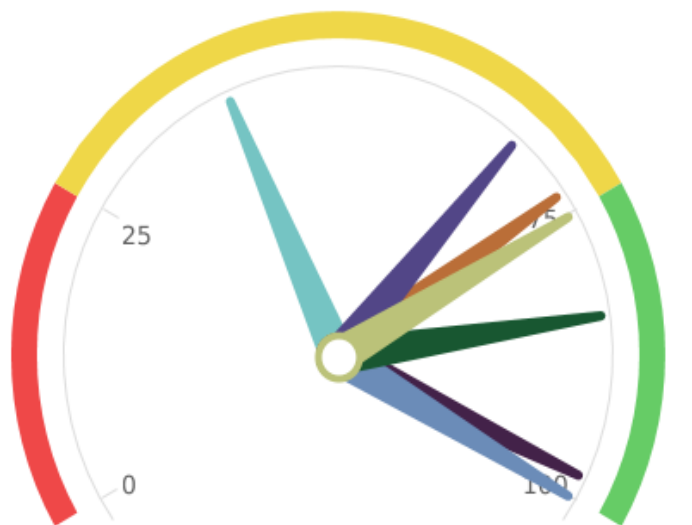
Perusopetus : litti 2021



- Sitoutuminen
- Johtaminen
- Seuranta ja tarveanalyysi
- Voimavarat
- Yhteiset käytännöt
- Osallisuus
- Muut ydintoiminnot

	litti	Koko maa
Perusopetus	66	64
Sitoutuminen	75	59
Johtaminen	58	72
Seuranta ja tarveanalyysi	78	68
Voimavarat	44	60
Yhteiset käytännöt	72	69
Osallisuus	77	65
Muut ydintoiminnot	56	54

Lukiokoulutus : litti 2020

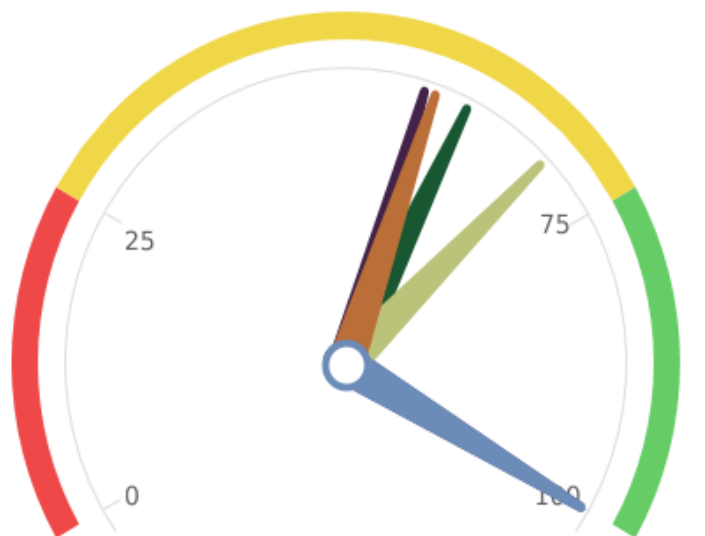


- Sitoutuminen
- Johtaminen
- Seuranta ja tarveanalyysi
- Voimavarat
- Yhteiset käytännöt
- Osallisuus
- Muut ydintoiminnot

■ Huono tulos
 ■ Parannettavaa
 ■ Hyvä tulos

	litti	Koko maa
Lukiokoulutus	77	66
Sitoutuminen	100	81
Johtaminen	73	77
Seuranta ja tarveanalyysi	98	66
Voimavarat	75	59
Yhteiset käytännöt	67	62
Osallisuus	84	69
Muut ydintoiminnot	40	49

Liikunta : litti 2022

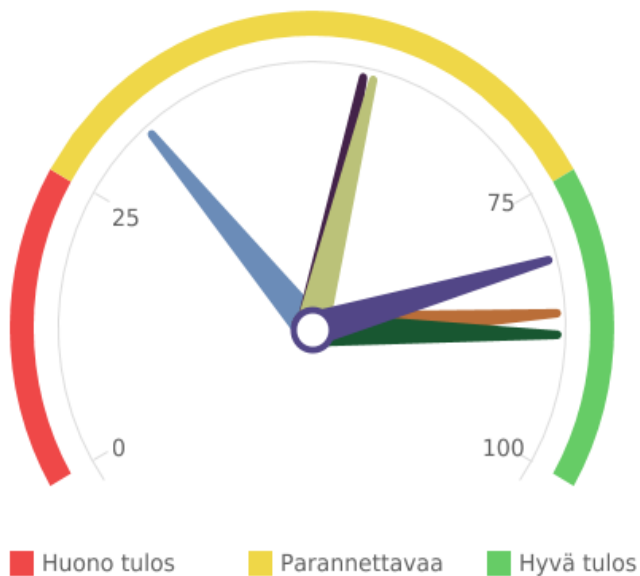


- Sitoutuminen
- Johtaminen
- Seuranta ja tarveanalyysi
- Voimavarat
- Osallisuus
- Muut ydintoiminnot

■ Huono tulos
 ■ Parannettavaa
 ■ Hyvä tulos

	litti	Koko maa
Liikunta	74	72
Sitoutuminen	100	69
Johtaminen	58	72
Seuranta ja tarveanalyysi	57	65
Voimavarat	69	55
Osallisuus	100	95
Muut ydintoiminnot	61	75

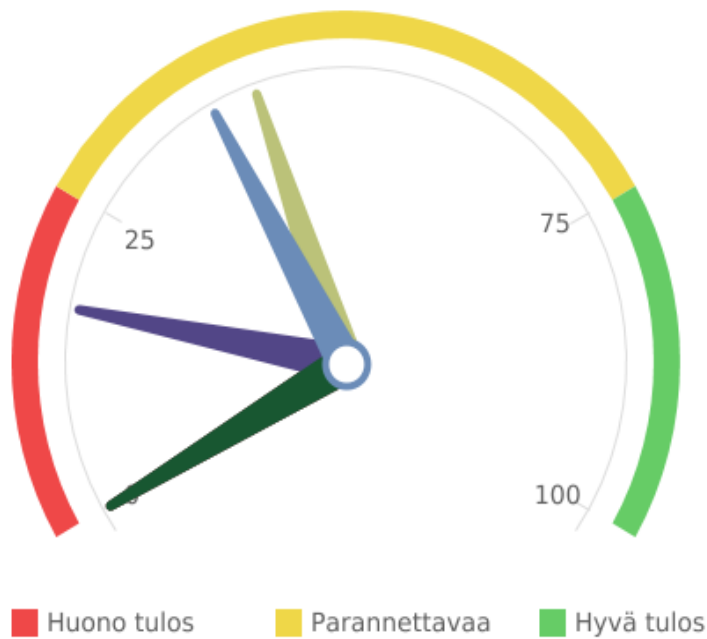
Perusterveydenhuolto : litti 2022



- Johtaminen
- Seuranta ja tarveanalyysi
- Voimavarat
- Yhteiset käytännöt
- Osallisuus
- Muut ydintoiminnot

	litti	Koko maa
Perusterveydenhuolto	66	70
Johtaminen	33	87
Seuranta ja tarveanalyysi	86	49
Voimavarat	55	67
Yhteiset käytännöt	56	80
Osallisuus	81	69
Muut ydintoiminnot	88	66

Kulttuuri : litti 2021



- Sitoutuminen
- Johtaminen
- Seuranta ja tarveanalyysi
- Voimavarat
- Osallisuus
- Muut ydintoiminnot

	litti	Koko maa
Kulttuuri	16	66
Sitoutuminen	38	67
Johtaminen	0	78
Seuranta ja tarveanalyysi	0	51
Voimavarat	42	61
Osallisuus	17	69
Muut ydintoiminnot	0	69

Yhteenvedo Teaviisarin tuloksista

- Koko maata verrattaessa perusopetus, lukiokoulutus ja liikunta ovat hyvällä tasolla
- Kyselyt, jotka on tehty ennen hyvinvointikertomuksen ja - suunnitelman hyväksymistä, jäävät joillakin sektoreilla tietyissä pisteissä ”heikoille” vrt. johtaminen -> ennen ko. kertomusta ja suunnitelmaa ei ole kerätty tietoa/ tehty yhteenvedoja hyvinvointitiedosta (eri-ikäisistä kuntalaisista) -> tämä laskee tulosta
- Lisäksi tuloksia litissä laski se, että joissakin vastauksissa oli saatu tulos 0-50. Tämä yksittäinen asia laski keskiarvoa ko. kohteessa esim. kaavoitusprosessiin osallistuminen, kuntalaisfoorumit, seuraaminen/ tarveanalyysi (johtoryhmä seuraa -> raportoitu)
- Tulevaisuudessa on tärkeää kysymysten huolellinen täyttö yhteistyössä -> tätä on kehitetty -> nykyään kyselyt käy ennen lähettämistä läpi johtoryhmä -> tulokset viedään kunnanhallitukselle ja valtuustolle tiedoksi
- Tuloksia tarkasteltaessa käy joissakin kysymyksissä selvästi esille, että vastaaja ei ole ollut tietoinen asiasta ja laittanut ”ei tietoa”, joka laskee tuloksen 0. Tästä syystä on tärkeää, että kyselyjä tehdään yhteistyössä ja selvitetään asiat ennen vastaamista