



Edunvalvontasuunnitelma

Luonnos | Kunnanhallitus | 17.04.2023

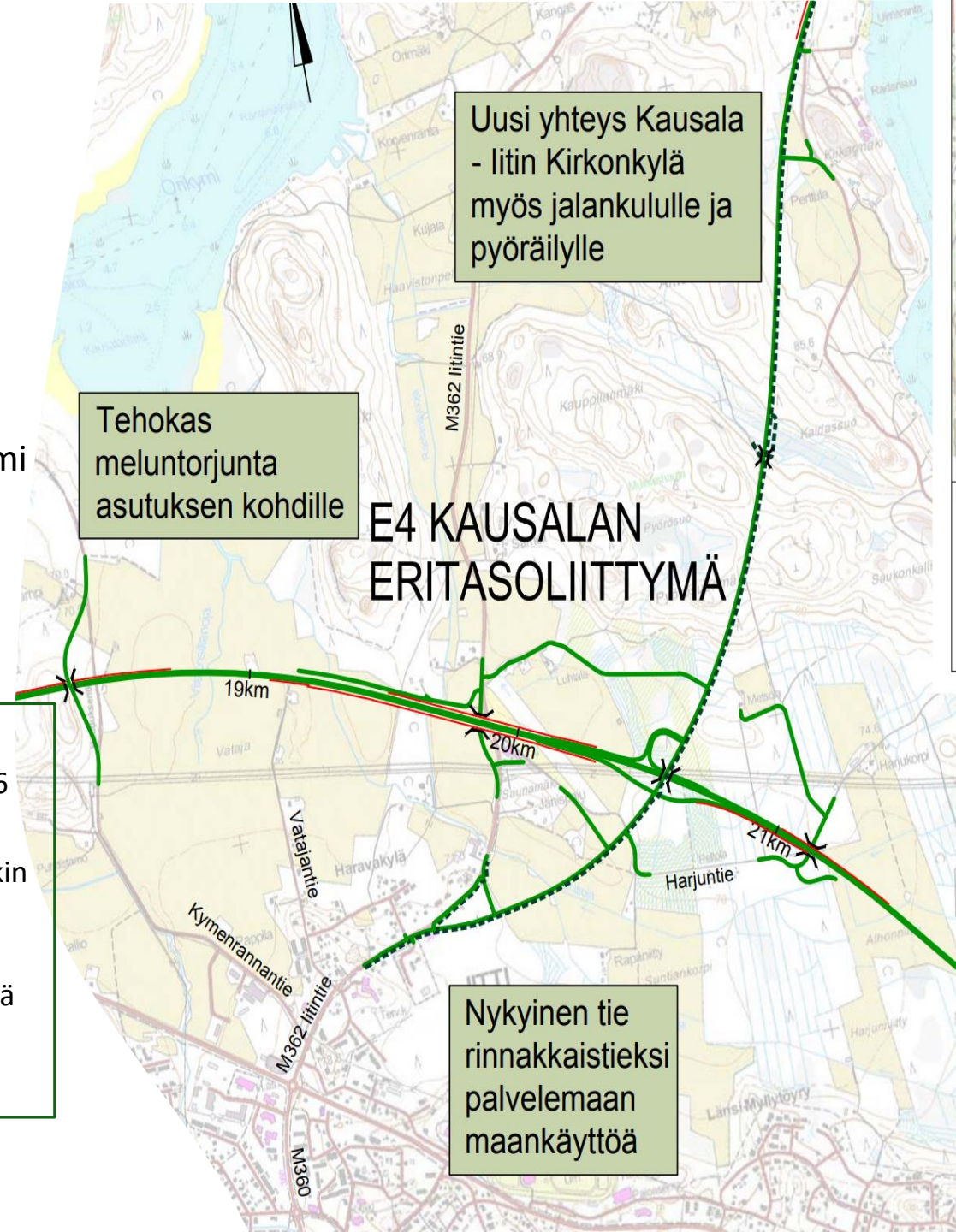


Valtatie 12

- Kunnan tavoitteissa ja toimenpiteissä keskeisin liikennehanke
- Kattaa myös uuden tielinjauksen ja kevyenliikenteen väylän Radansuuhun
- Jatkotoimenpiteenä kevyenliikenteen väylä Radansuu-Sorronniemi
- Suhtautuminen hankkeen mahdolliseen jakamiseen osiin ratkaistava?

TOIMENPITEET

- Kunta sisällyttää arvioidun kuntaosuuden taloussuunnitelmaan vuodesta 2026 eteenpäin
- Suhtaudutaan myönteisesti myös osittaistoteutuksiin. Kausalan ohitus kuitenkin kunnan maankäytön ja kehityksen kannalta etusijalla.
- Esitetään Radansuu-Sorronniemi kevyenliikenteen väylän jatkosuunnittelua/ aiempien suunnitelmien päivittämistä niin, että sen toteutusta voidaan edistää erillishankkeena riippumatta VT12 toteutumisesta.
- Esitetään aktiivisesti hanketta väyläverkon investointiohjelmaan.



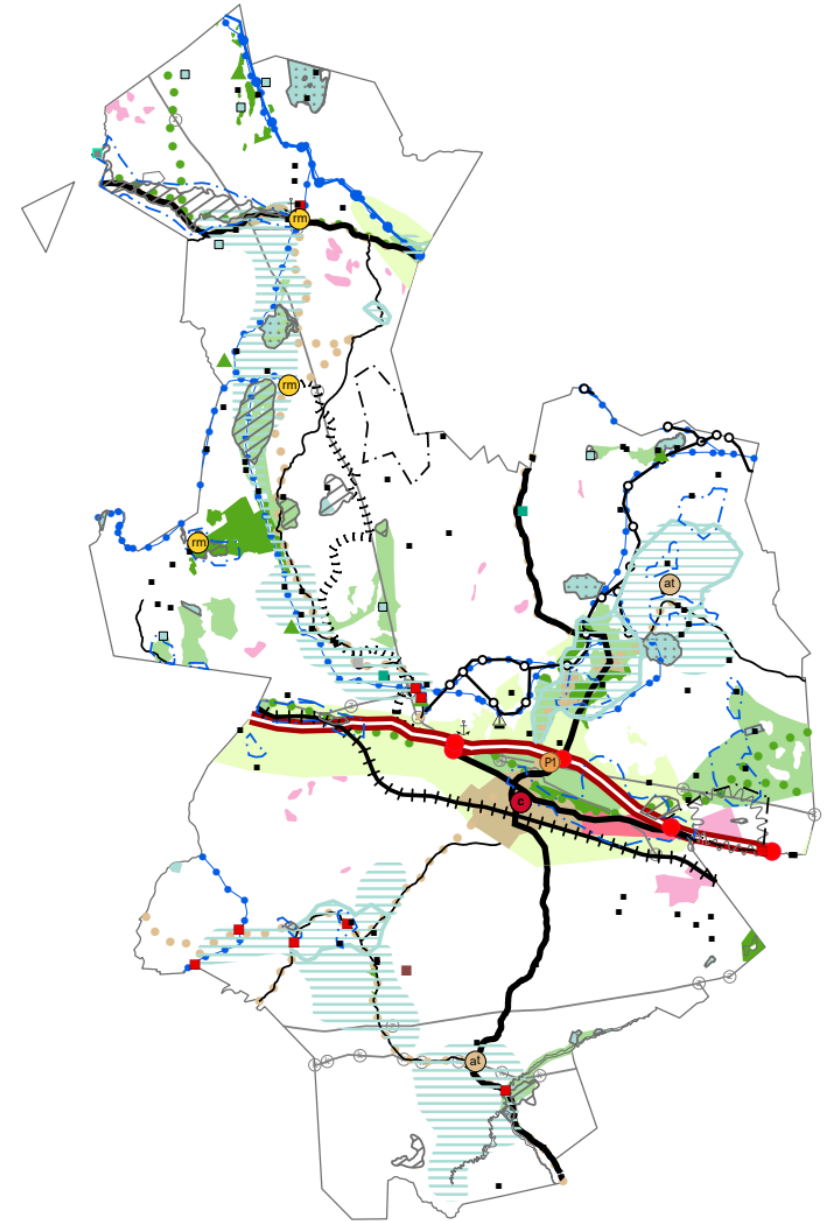
Maakuntakaava

Päijät-Hämeen maakuntakaavan päivittäminen litin osalta

- litin alue siirretty päivittämättömänä Kymenlaakson maakuntakaavasta, mahdollinen tarve ajantasaistarkastelulle
- Tavoitteena, tunnistaa kehityssuunnat, viheryhteydet ja luontoarvoja sisältävät alueet sekä arvioida ovatko maankäytölliset aluevaraukset tarkoituksenmukaisia (tuulivoima, teollisuus, asuminen).
- Maakuntakaavan uudistaminen käynnistyy syksyllä 2023

TOIMENPITEET

- Valmistellaan esitykset kehittämistarpeista perusteluineen:
 - Hiidensaaren matkailullinen kehittäminen vesi- ja pyöräilyreittien varrella.
 - Kausala-KymiRing välin jatkokehittäminen rakennemallin mukaisena kehittämisalueena.
 - Virkistysreittiyhteydet Vierumäki-Pajulahti-Kuusankoski.
 - Uusiutuvan energian aluevaraukset.

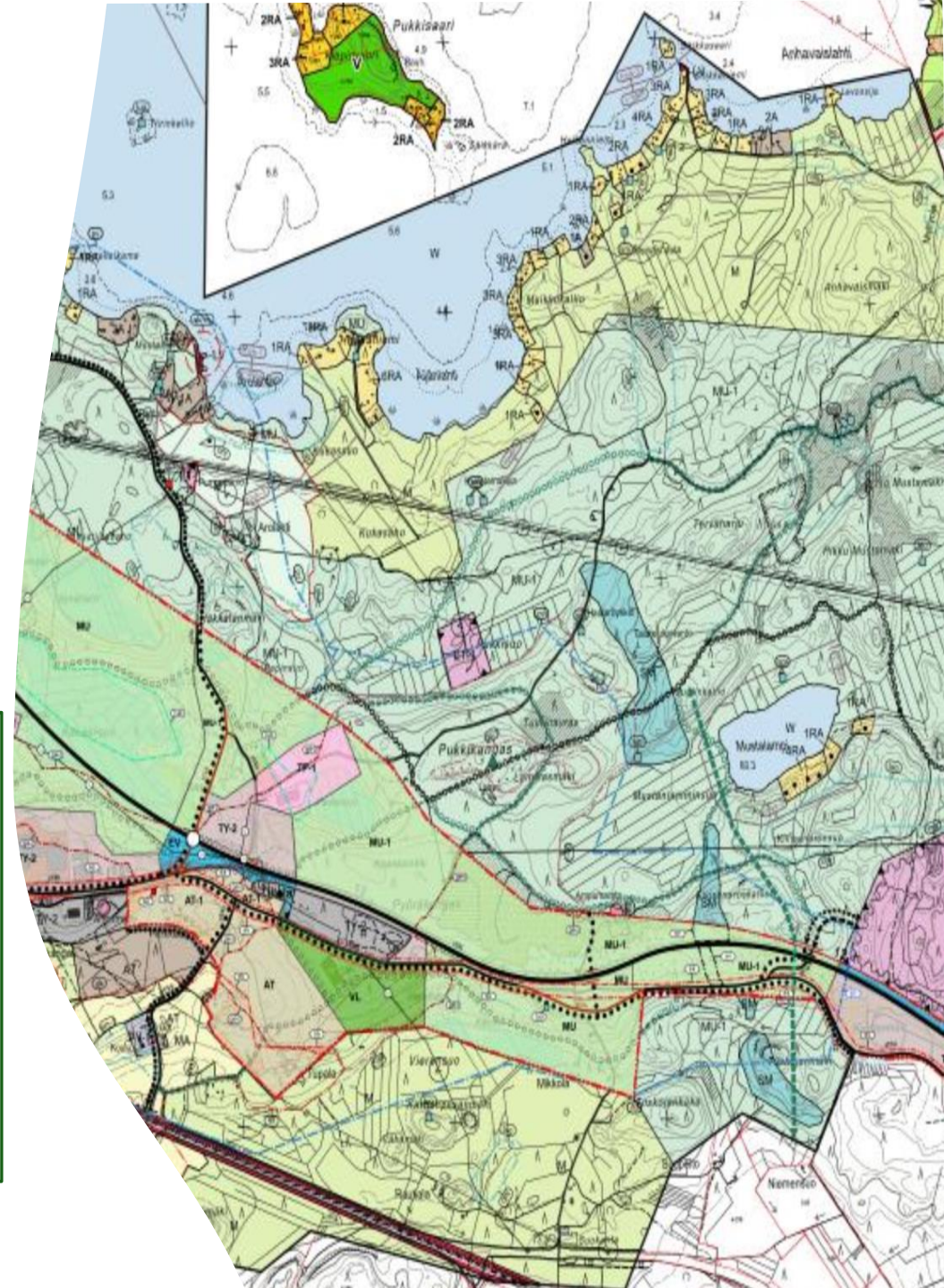


Suunnitelmallinen kaavoitus

- Kaavoitusyhteistyö maanomistajien kanssa
- Suunnitelmallinen varautuminen laadukkaan asumisen kaavoittamiseen
- Teollisuuden sijoittuminen, yhteistyö kaavoituksessa?

TOIMENPITEET

- Maankäyttösopimusten periaatteet valmisteltu ja hyväksytty.
- Maanhankinnan osalta muodostettu näkemys alueista ja hintatasosta, joilla kunta tekee ennakoivaa maanhankintaa.
- Asuinaluekaavoituksen osalta tavoitteena keskimäärin kaavoittaa tarvetta vastaava tonttimäärä lisää siten, että laadullisesti hyvä varanto säilyy ennallaan.
- Muodostettu periaatteet vapaa-ajan asumisen tonttien muuttamiselle vakituisen asumiseen yhteistyössä Päijät-Hämeen kuntien kanssa.



Lahden seudun Fazer-kumppanuus ja asuntomarkkinointi

- Kumppanuussopimus Fazer-Lahti-Ladec
- Osallistuminen yhteismarkkinointiin
- Oman tarjonnan (asuminen ja palvelut) kattava esittely
- Vesireittien ja vesistöjen läheisyys valttikorttina

TOIMENPITEET

- Tonttitarjonta pidetään ajanmukaisella tasolla.
- Yhteismarkkinointiin tuotetaan laadukkaat materiaalit.
- Panostetaan omaan kohdennettuun näkyvyyteen alueellisesti ja nostetaan tontti- ja asuntomarkkinoinnin tehoa samaan aikaan.
- Pyritään mukaan yhteistyökuvioihin, jotka tukevat olemassa olevan asuntokannan hyötykäyttöä sekä yksityisessä omistuksessa olevien kaavoitettujen asuinalueiden kehittymistä.



KymiRing Revival

- KymiRing alue on kunnan merkittävin kaavoitettu aluekokonaisuus liike- ja teollisuusrakentamisen osalta.
- Rakennusoikeus on yhteensä yli 150 000m²
- Kunnan edun mukaista varmistaa alueen jatkorakentuminen.

TOIMENPITEET

- Kunta suhtautuu myönteisesti alueen jatkokehittämistä edesauttavien toimenpiteiden, kuten kehittämishankkeiden toteutukseen.
- Alueen uuden omistajan kanssa pyritään luomaan kehittämistä tukevat luottamukselliset suhteet.
- Kunta ei osallistu osaomistajana tai rahoittajana alueen kehittämiseen tavoilla, jotka voivat muodostaa kunnalle taloudellisen riskin.

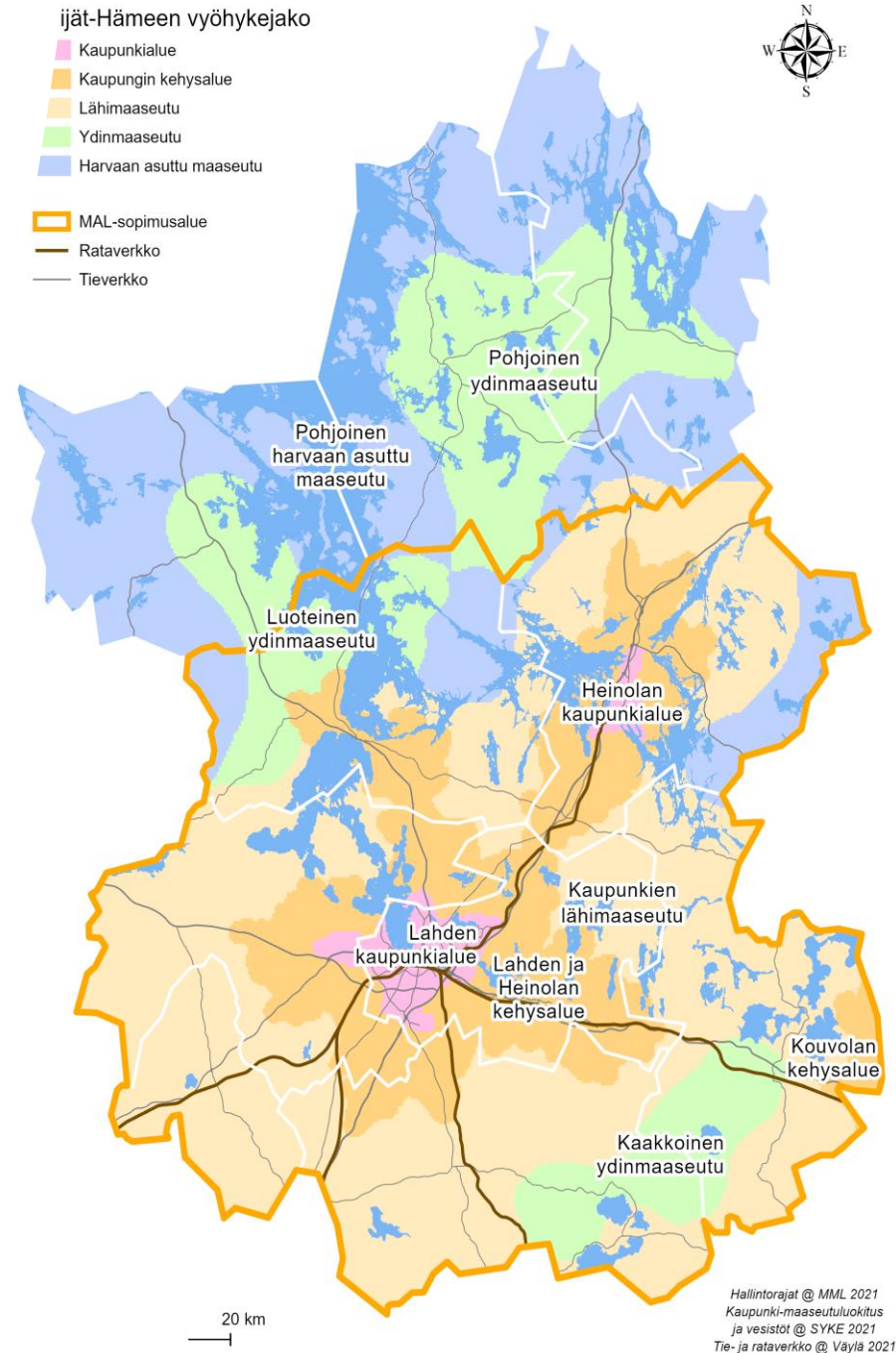


Lahden seudun MAL 2021-2031

- Sopimuksessa määritelty konkreettiset toimenpiteet vuosille 2021–2023.
- Sopimus tarkistetaan rullaavasti eduskuntavaalikausittain.
- Sopimuksen seuraavan tarkistukseen varautuminen ja hankeaihioiden esittäminen toteutukseen

TOIMENPITEET

- Liikenteen vaihtoehtoisten käyttövoimien lataus- ja tankkauspisteille etsitään aktiivisesti kohteita litistä.
- Kävelyä, pyöräilyä ja joukkoliikennettä tukevia hankekohteita suunnitellaan ja esitetään ELY-keskukselle ja joukkoliikenneviranomaiselle.
- Kerava-Lahti-Kouvola henkilöliikenteen lisääminen esillä edunvalvonnassa.



Joukkoliikenne

- Integroituminen Päijät-Hämeen joukkoliikenteeseen
 - Opiskelusuunta/vaihtoehdot
 - Sote-liikenne
 - Yhteislippujärjestelmä ja matkaketjut

TOIMENPITEET

- Kehitetään koulutuksellista yhteistyötä Päijät-Hämeen oppilaitosten suuntaan opiskelijaliikenteen ja asiointiliikenteen suuntien yhtenäistämiseksi.
- Varaudutaan taloussuunnittelussa LSL-joukkoliikenteen laajentamiseen litin suuntaan kilpailutuskausien puitteissa (n. 2025-2026)
- Suhtaudutaan myönteisesti yhteislippujärjestelmien kehittämiseen ja toimitaan aloitteellisesti Lahti-Kouvola välin joukkoliikenteen kehittämiseksi.



Paikalliset liikennehankkeet

- Paikallisten hankkeiden/ korjauskohteiden aktiivinen esilletuominen ELY:n suuntaan.
- Yksityisteiden valtionrahoituksen kattavan käyttämisen varmistaminen.

TOIMENPITEET

- Nostetaan suunnitelmallisesti liikenteellisiä kohteita esiin ELY- ja MAL-neuvotteluissa myös suunniteltavaksi.
 - Liikenneturvallisuuskohteet
 - Kävelyn ja pyöräilyn kohteet
 - Valtiontieverkon taso ja kunnossapito
- Tehostetaan yksityistieavustusten ja hankkeiden suunnitelmallisuutta.

