

Asukaskyselyn yhteenveto

IITIN KÄVELYN JA PYÖRÄILYN EDISTÄMISOHJELMA

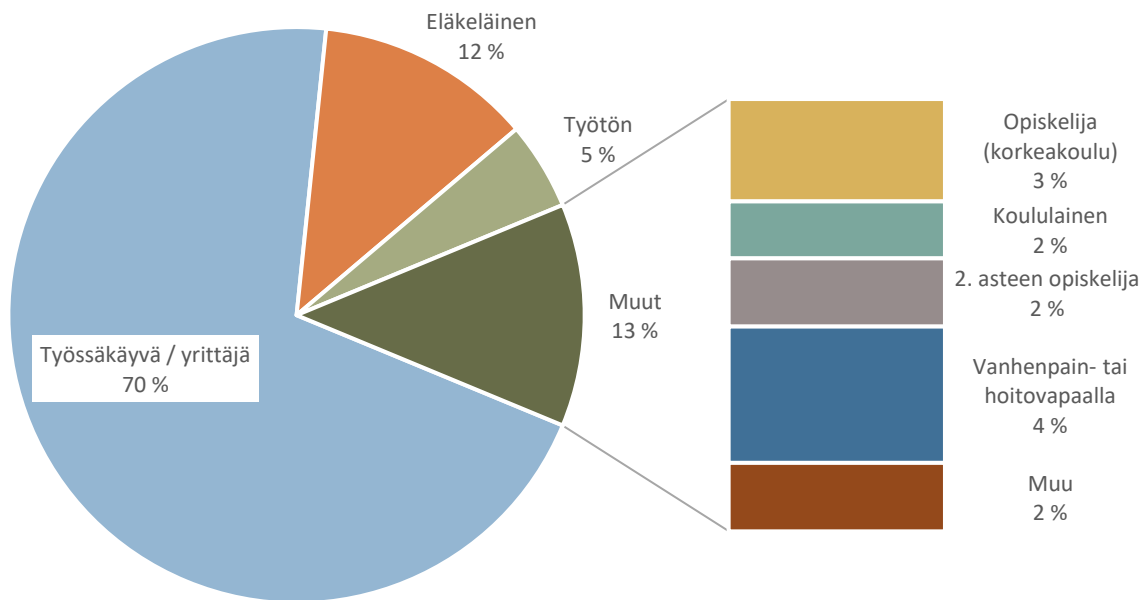
Asukaskyselyn toteutus

- Asukaskysely toteutettiin 25.4.-22.5 välisenä aikana Maptionnaire -kyselytyökalulla.
- Kyselyn jokaiseen kysymykseen vastasi 181 vastaajaa. Vastausmäärät vaihtelivat kysymyksittäin, sillä jokaiseen kysymykseen ei ollut välttämätöntä vastata eivätkä kaikki vastanneet loppuun saakka.
- Kyselyä markkinointiin kunnan internetsivuilla sekä some-kanavissa.
- Kyselyyn pystyi vastaamaan verkossa sekä paperilla kirjastossa.

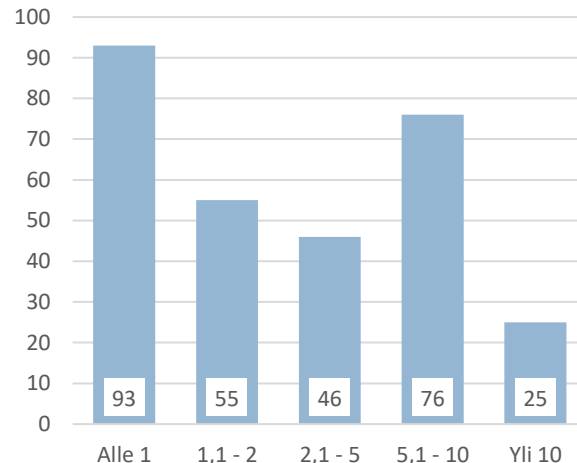


Asukaskyselyn taustatiedot

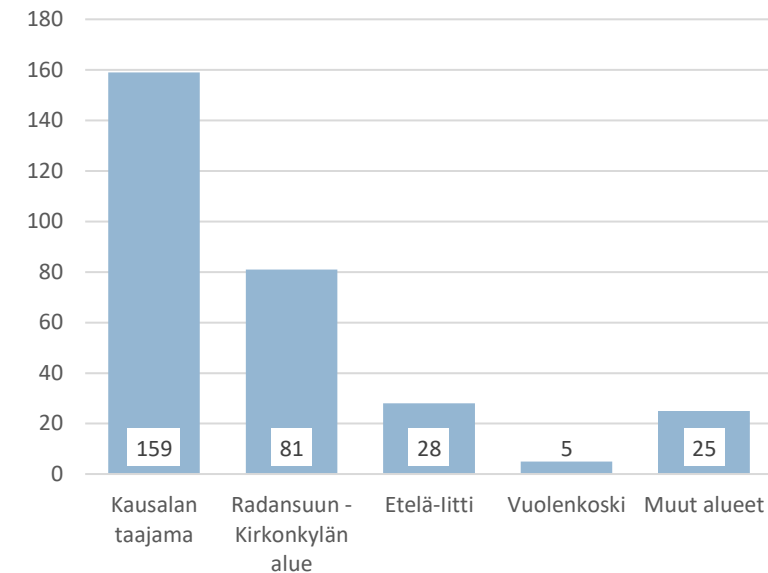
Vastaajan elämäntilanne (n=298)



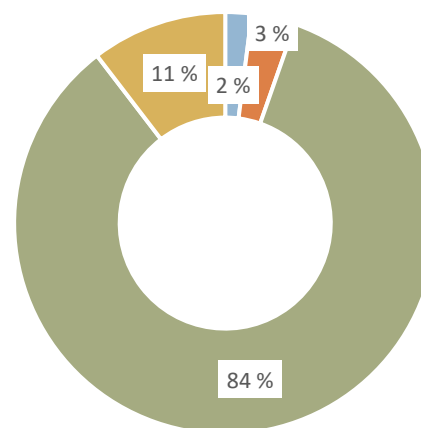
Vastaajan asuinpaikan etäisyys keskustasta (km) (n=295)



Vastaajan asuinalue (n=298)

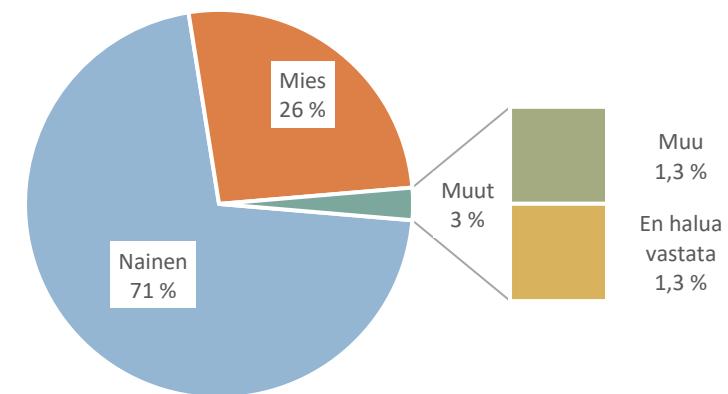


Vastaajan ikäryhmä (n=298)



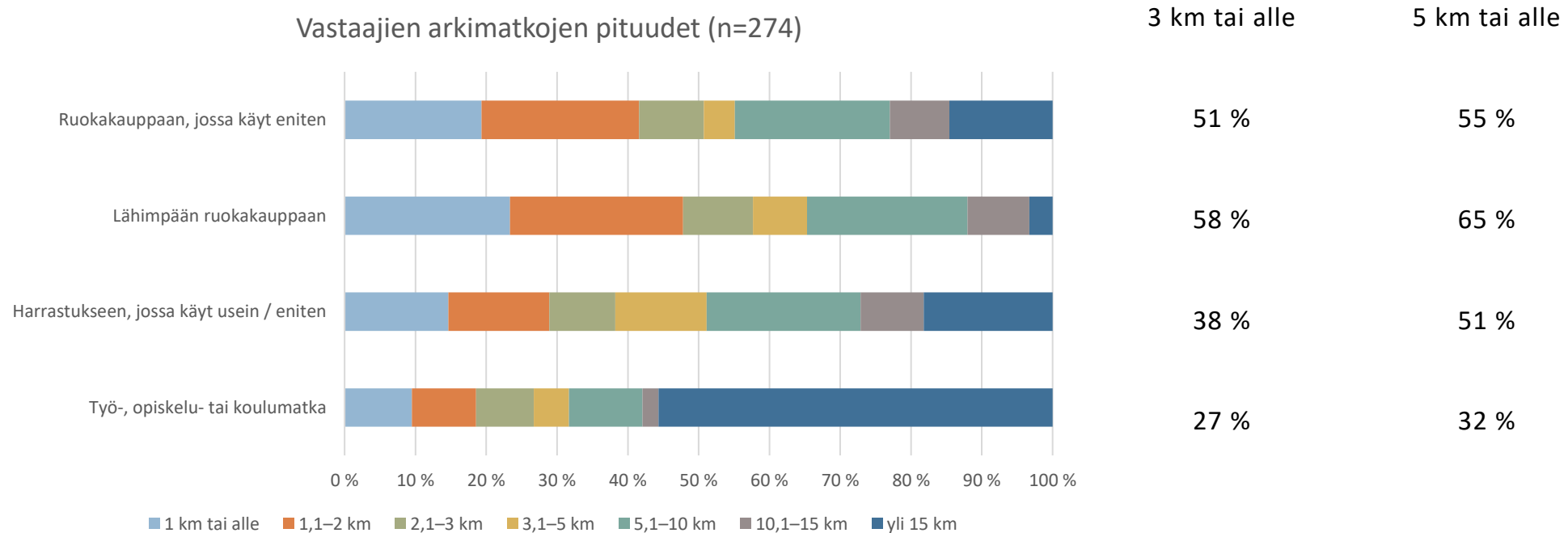
■ Alle 18 vuotias
 ■ 18-24 vuotias
■ 25-64 vuotias
 ■ Yli 65 vuotias

Vastaajan sukupuoli (n=298)



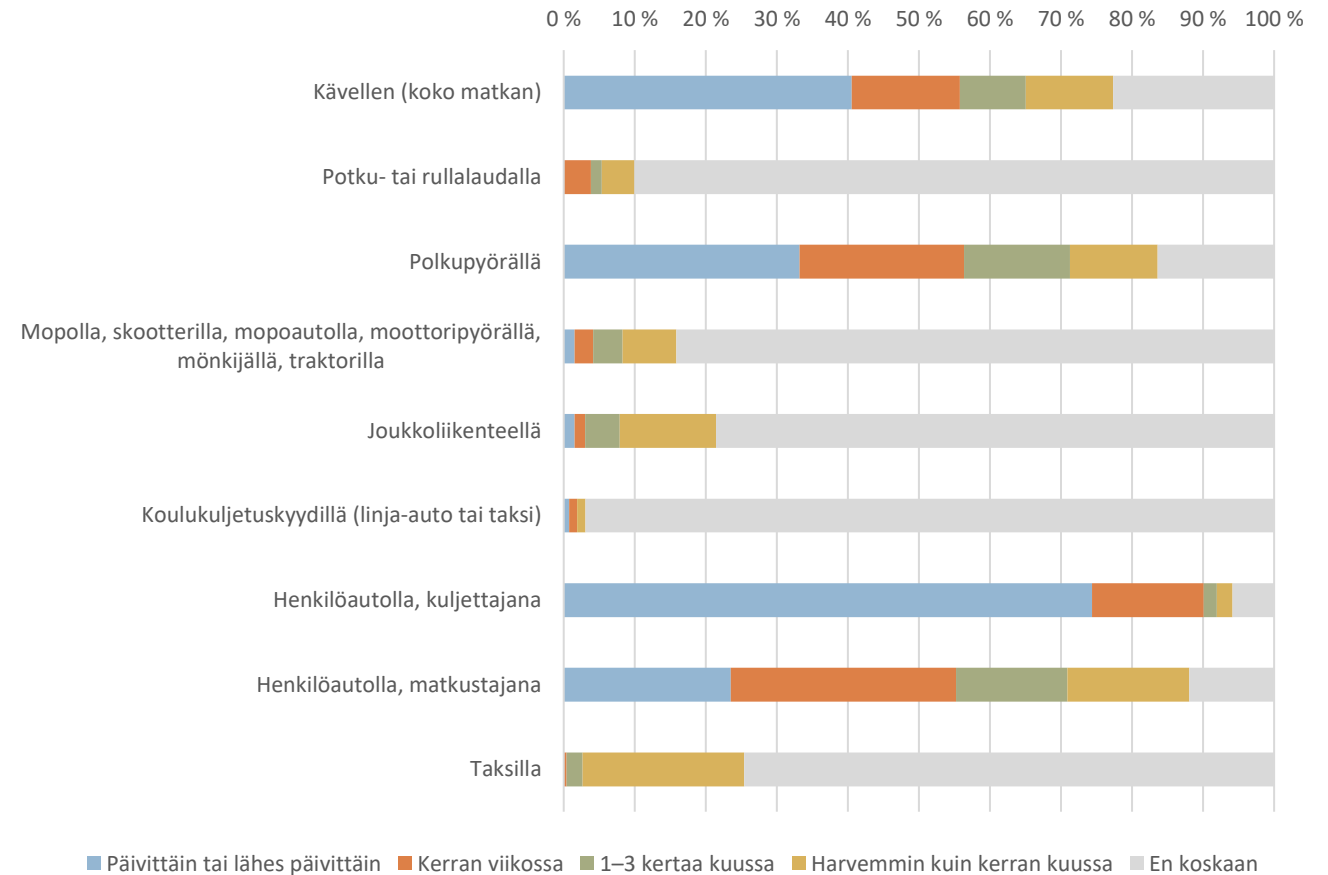
Arkimatkojen pituudet (n=274)

- Työ-, opiskelu- ja koulumatkat ovat muita arjen matkoja selkeästi pidempiä.
- Noin puolet (51 %) vastaajista käyvät ruokakaupassa alle kolmen kilometrin päässä.
- Lähin ruokakauppa on alle viiden kilometrin päässä valtaosalla (65 %) vastaajista.



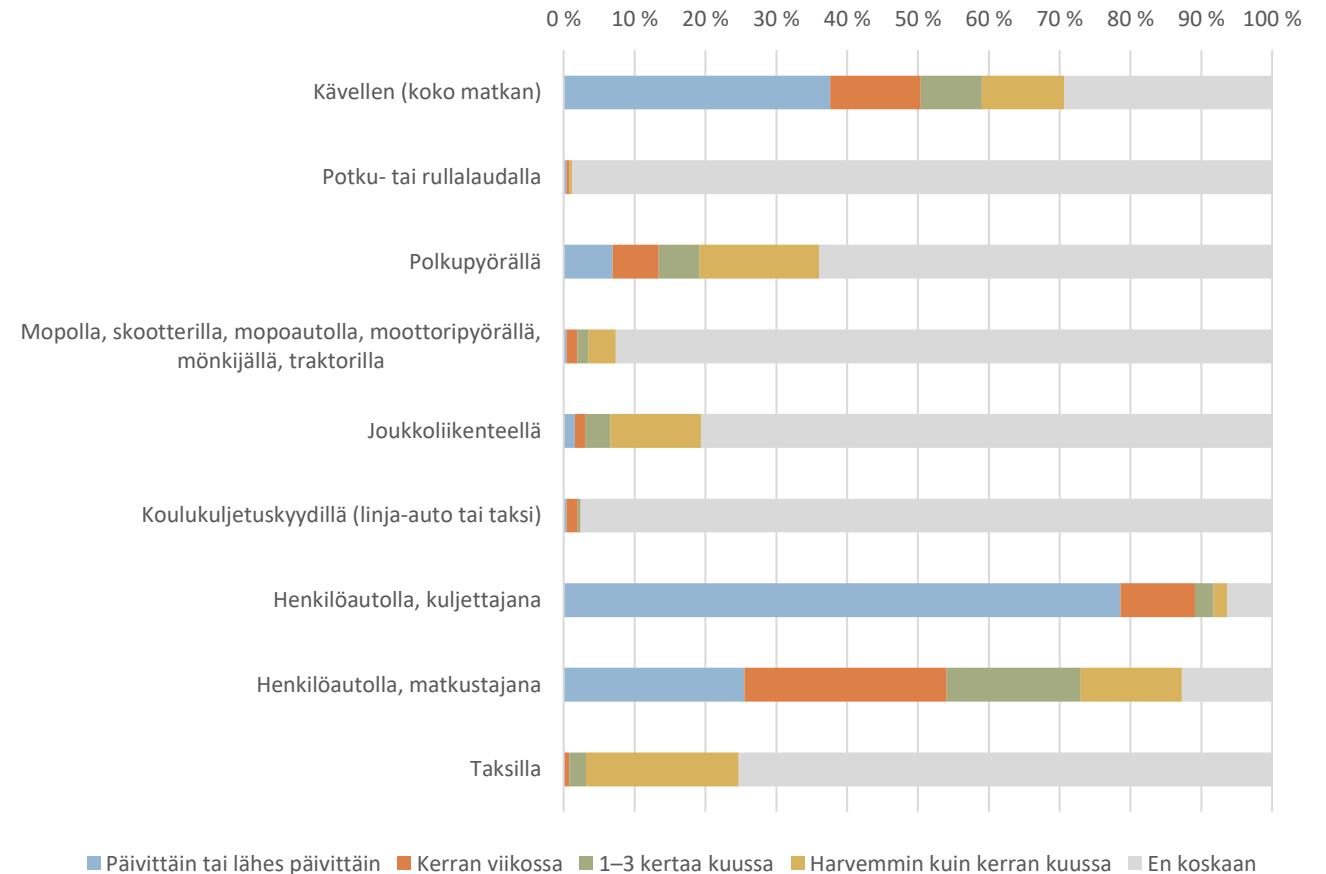
Arkimatkojen kulkutavat kesällä (n=273)

- Selkeä enemmistö (74 %) kulkee autolla kuljettajana päivittäin tai lähes päivittäin kesäisin.
- Kesäisin henkilöauton matkustajana päivittäisiä tai lähes päivittäisiä arkimatkoja tekee 23 % vastaajista.
- Kesäaikaan 40 % vastaajista kulkevat päivittäin tai lähes päivittäin kävellen.
- Vähintään viikoittain kesän arkimatkoja pyöräilee 56 % vastaajista.



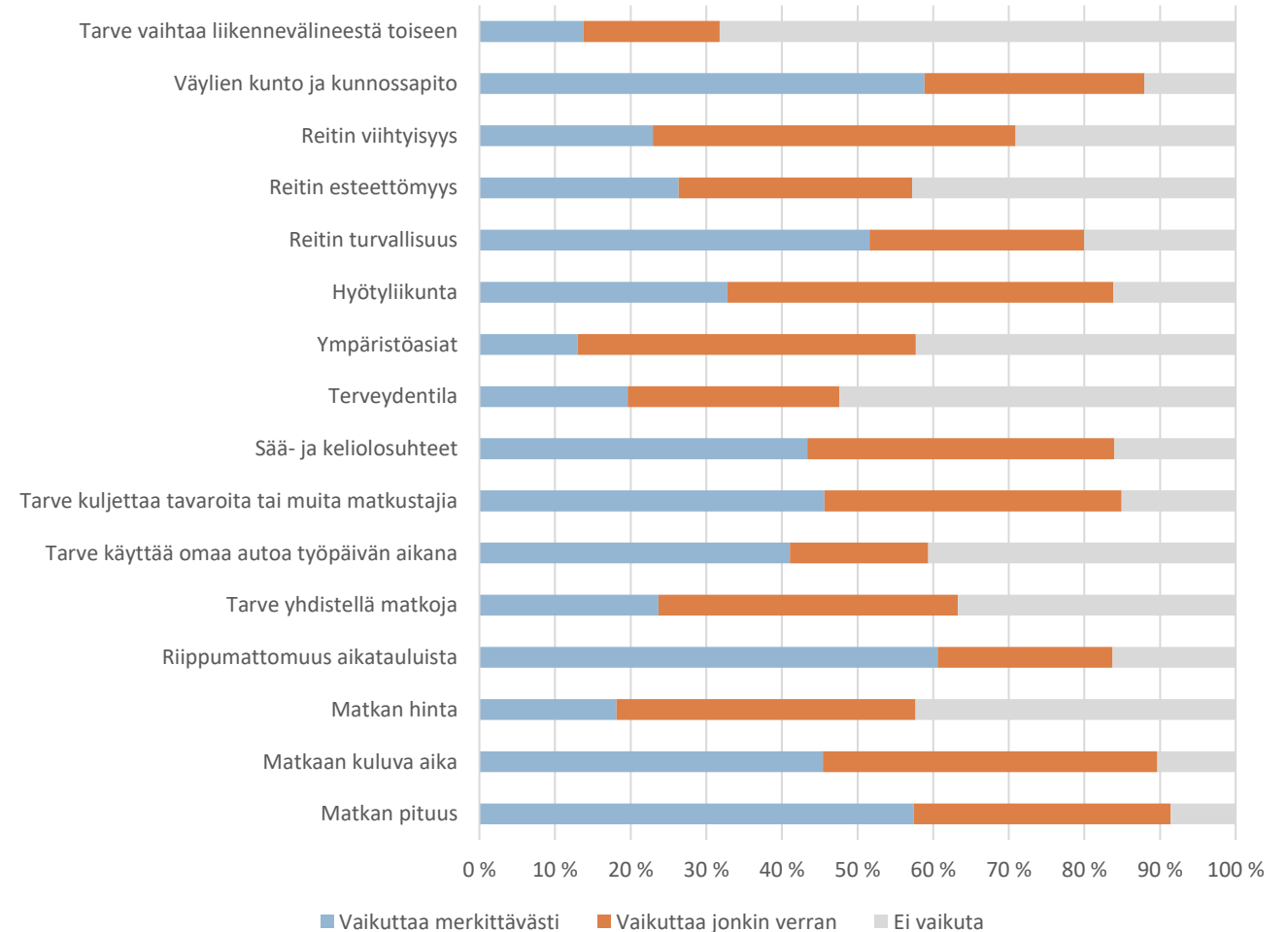
Arkimatkojen kulkutavat talvella (n=266)

- Selkeä enemmistö (79 %) kulkee autolla kuljettajana päivittäin tai lähes päivittäin talviaikaan.
- Talvisin henkilöauton matkustajana päivittäisiä tai lähes päivittäisiä arkimatkoja tekee 25 % vastaajista.
- Talvisin 37 % vastaajista kulkevat päivittäin tai lähes päivittäin kävelleen.
- Vähintään viikoittain talvella arkimatkoja pyöräilee 13 % vastaajista.



Arkimatkan kulkutavan valintaan vaikuttavat tekijät (n=256)

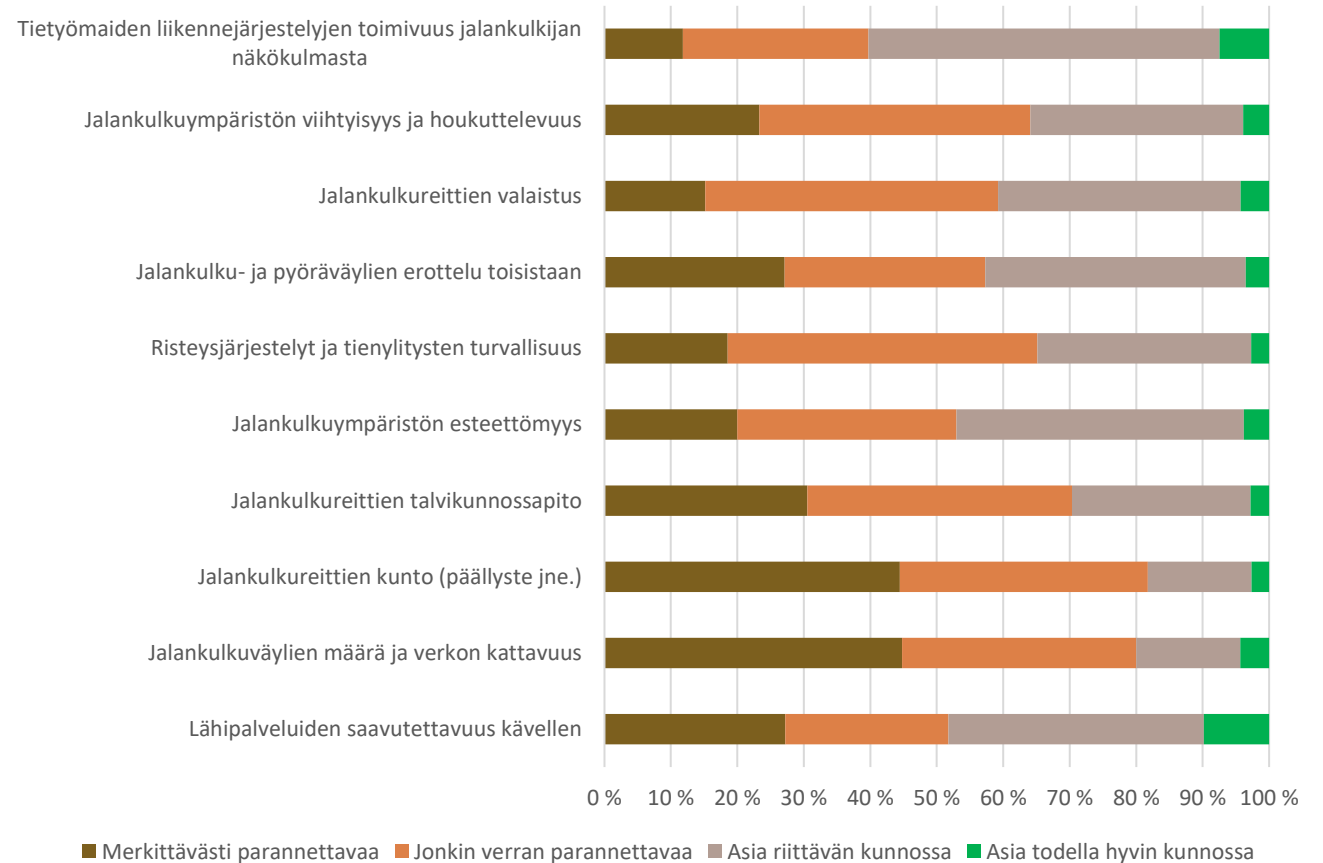
- Eniten arkimatkojen kulkutavan valintaan vaikuttavat matkan pituus (91 %) sekä matkaan kuluva aika (90 %).
- Merkittävimmiten kulkutavan valintaa ohjaaviksi tekijöiksi valikoituivat riippumattomuus aikatauluista (61 %), väylien kunto ja kunnossapito (59 %) sekä matkan pituus (57 %).
- Selkeästi vähiten vaikuttava tekijä on tarve vaihtaa liikennevälineestä toiseen (32 %).
- Muita vähiten vaikuttavia tekijöitä ovat terveydentila (48 %), reitin esteettömyys (57 %) sekä ympäristöasiat (58 %).



Tyytyväisyys jalankulun olosuhteisiin (n=240)

- Eniten parannettavaa jalankulkureittien osalta on reittien kunnossa sekä määrässä ja verkon kattavuudessa.
- Tietyömaiden järjestelyt, lähipalveluiden saavutettavuus sekä ympäristön esteettömyys ovat eniten kunnossa vastaajien mielestä.
 - Näissäkin on tosin parannettavaa.
- Avovastauksissa nousi esille turvallisuuden tarve sekä korkeat reunakivet suojateillä.

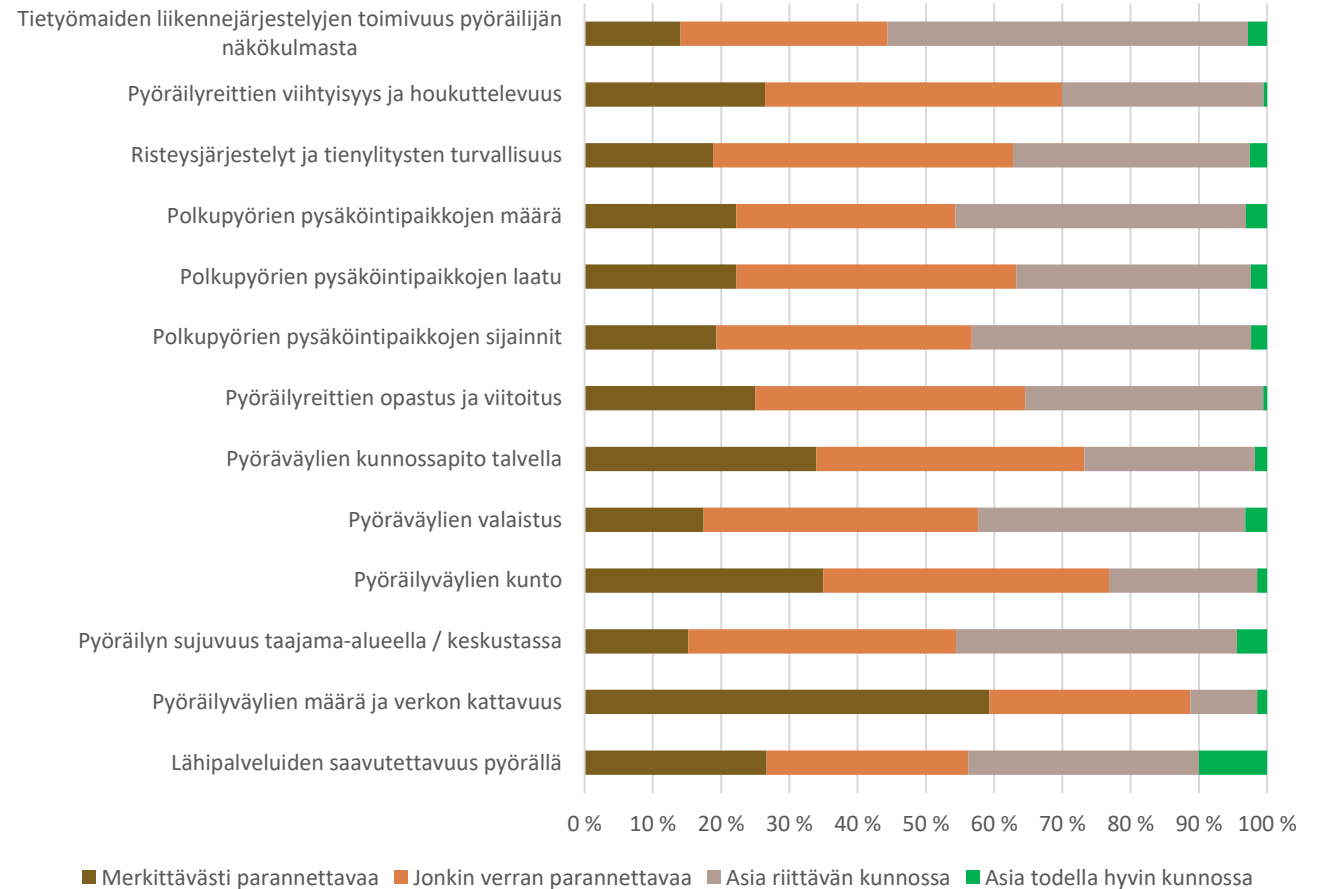
Osiosta on poistettu vaihtoehdon ”en osaa sanoa” vastanneet.



Tyytyväisyys pyöräilyn olosuhteisiin (n=214)

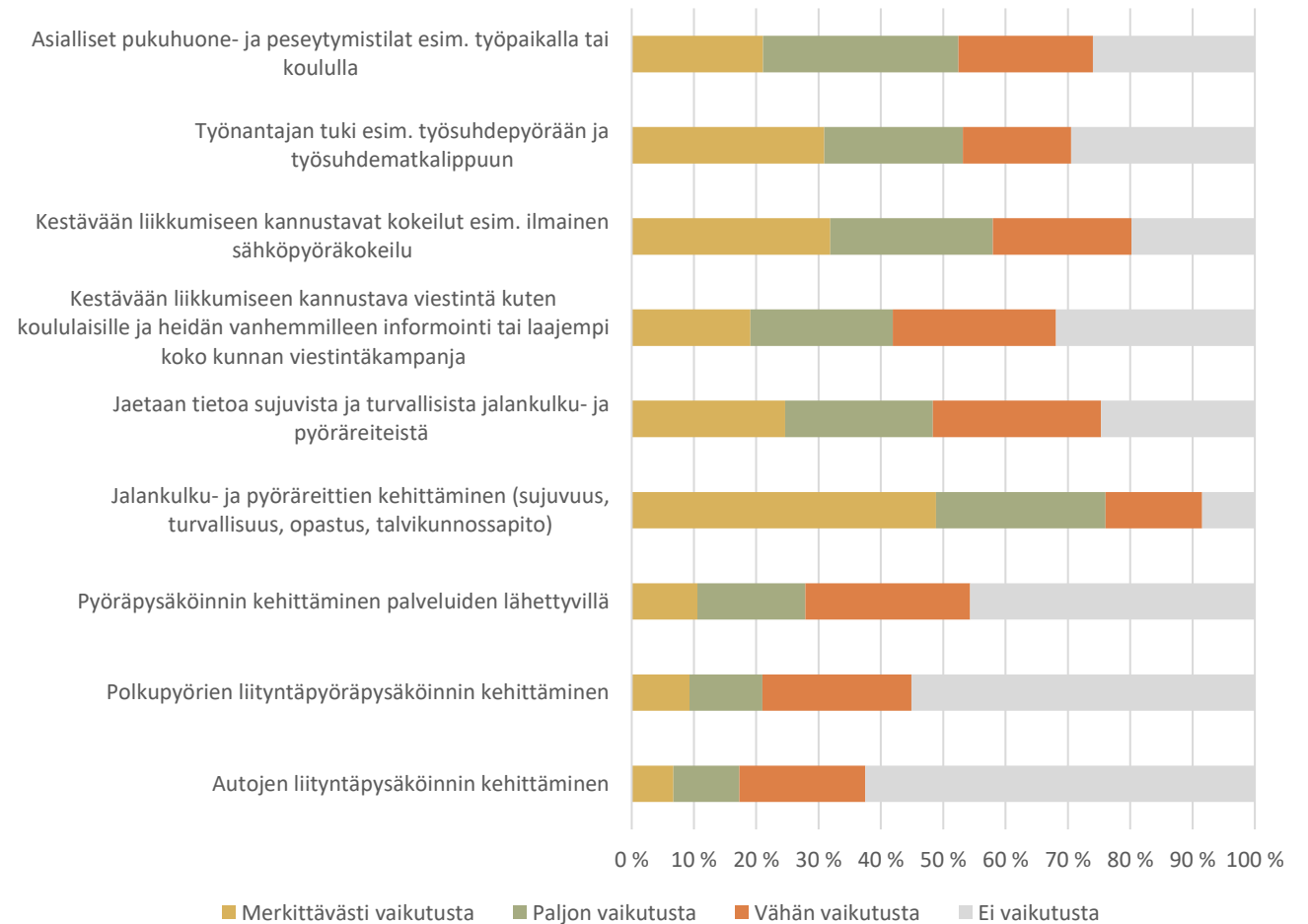
- Selkeästi eniten parannettavaa on pyöräilyväylien määrässä ja verkon kattavuudessa.
- Pyöräväylien kunto ja kunnossapito talvisin nousevat myös esille selkeinä parannuskohteina.
- Eniten tyytyväisiä vastaajat ovat tietyömaiden järjestelyihin pyöräilijän näkökulmasta, polkupyöräpysäköinnin määrään sekä lähipalveluiden saavutettavuuteen polkupyörällä.
- Avovastauksissa nousi esille turvallisuuden tarve.

Osiosta on poistettu vaihtoehdon ”en osaa sanoa” vastanneet.

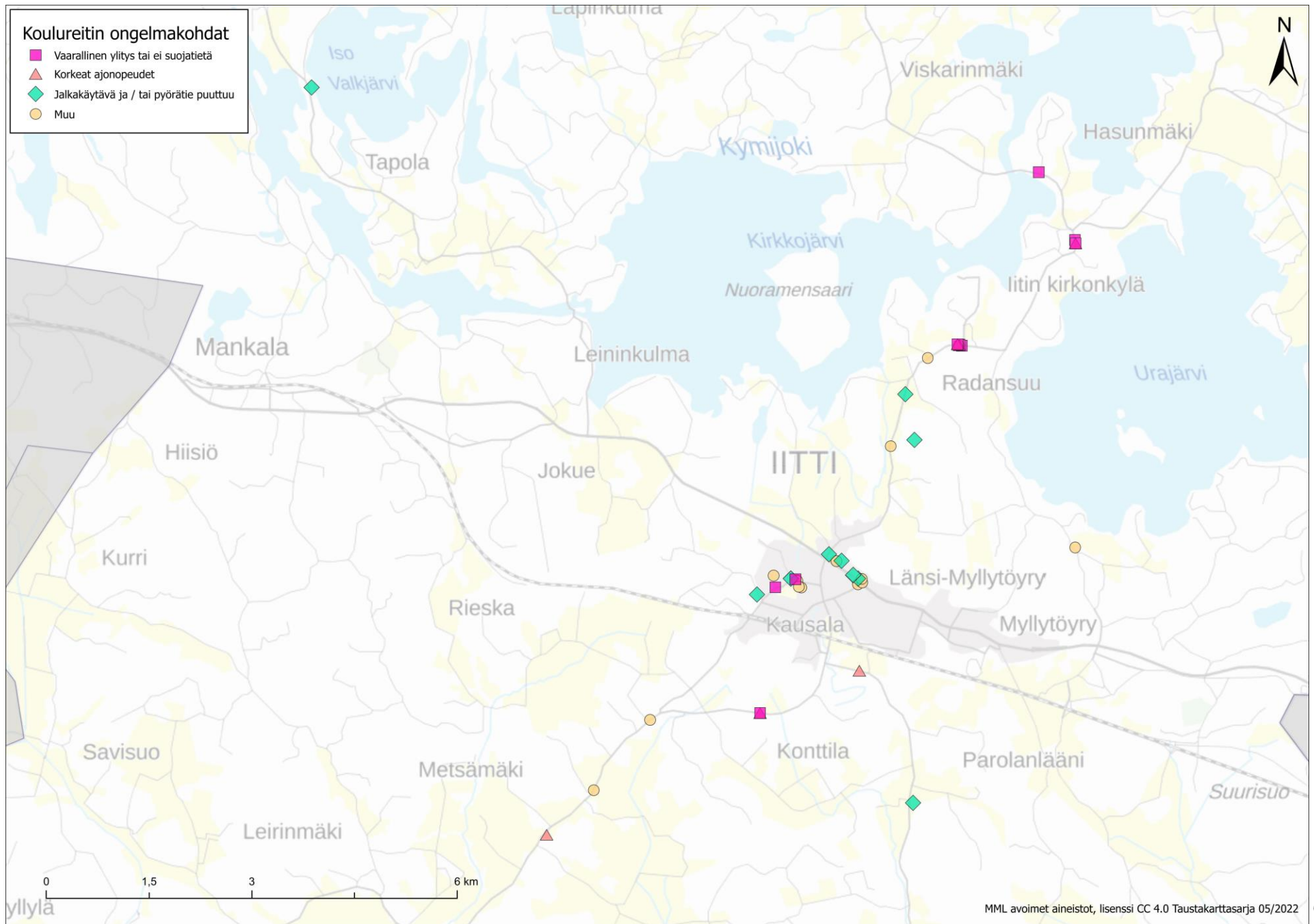


Jalankulkua ja pyöräilyä lisäävät toimenpiteet (n=213)

- Merkittävin toimenpide jalankulun ja pyöräilyn lisäämiseksi on vastausten perusteella reittien jalankulku- ja pyöräreittien kehittäminen (yli 90 %).
- Muita suuresti vaikuttavia toimenpiteitä ovat kannustaminen kestävään liikkumiseen, tieto sujuvista ja turvallisista reiteistä sekä kunnolliset pukuhuone- ja peseytymistilat määränpäässä.
- Vähiten vaikutusta arvioitiin olevan pysäköinnillä (autojen liityntäpysäköinti, pyörien liityntäpysäköinti sekä pyöräpysäköinti palveluiden lähellä).
- Avovastauksissa nousi esille sähköpyörän hankinta sekä laajempi ja laadukkaampi verkko.
- Vapaa-ajan pyöräily ja kävely nousivat avovastauksissa esille.

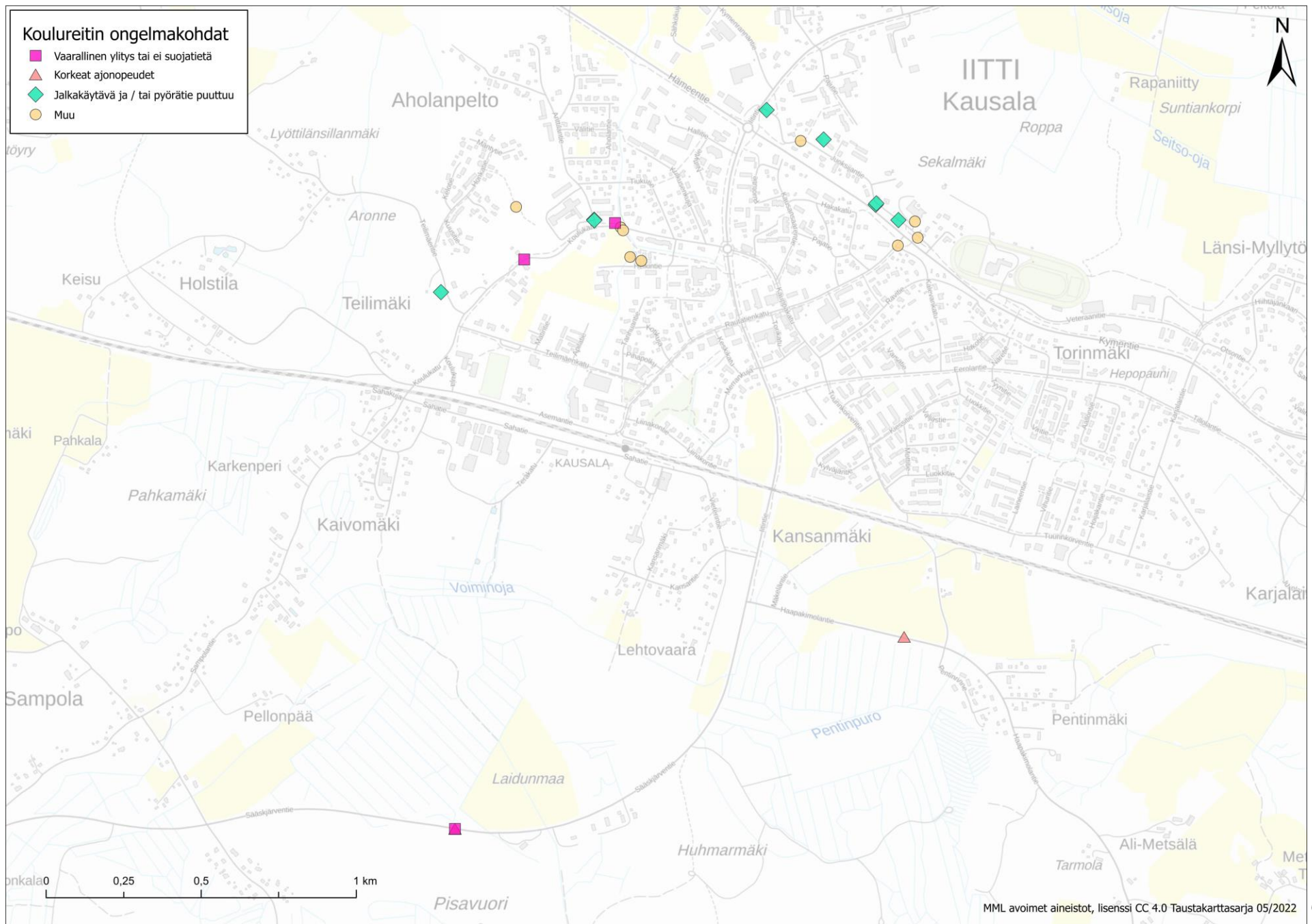


Karttakuvat, koulureitin ongelmakohtat



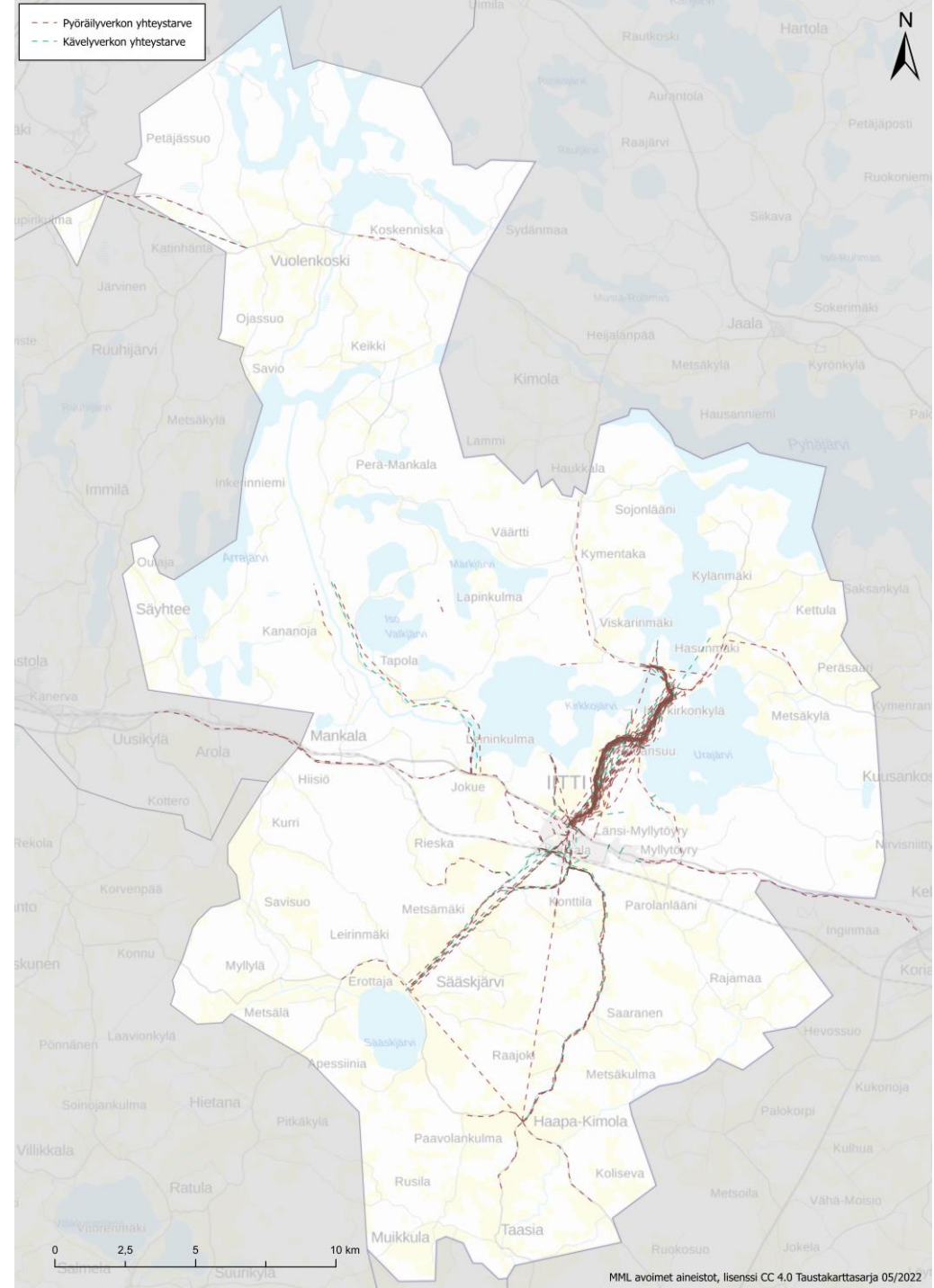
Koulureitin ongelmakohtat

- Vaarallinen ylitys tai ei suojatietä
- ▲ Korkeat ajonopeudet
- ◆ Jalkakäytävä ja / tai pyörätie puuttuu
- Muu

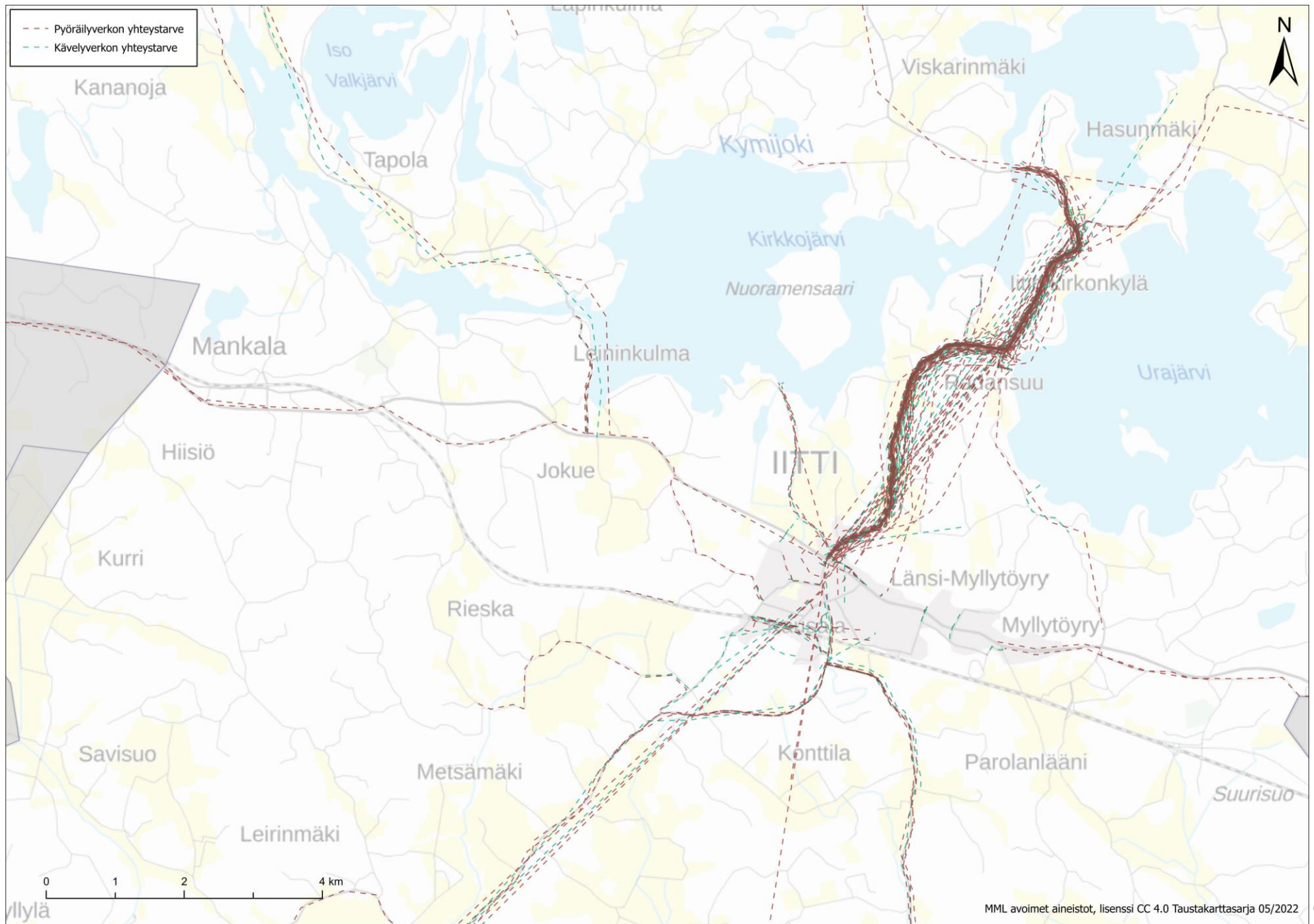


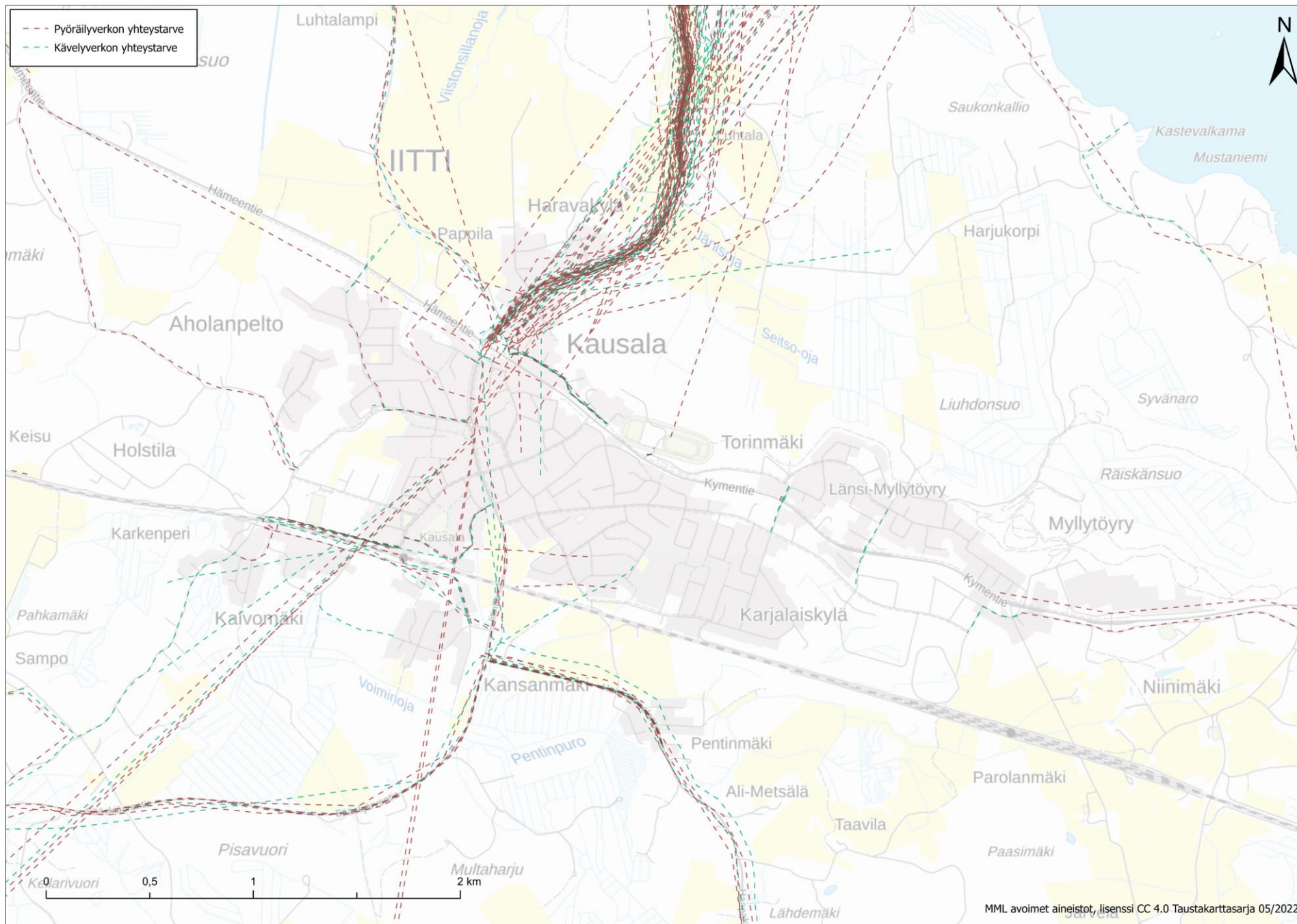
Karttakuvat, Yhteystarpeet ja nykyiset reitit

- - - Pyöräilyverkon yhteistarve
 - - - Kävelyverkon yhteistarve

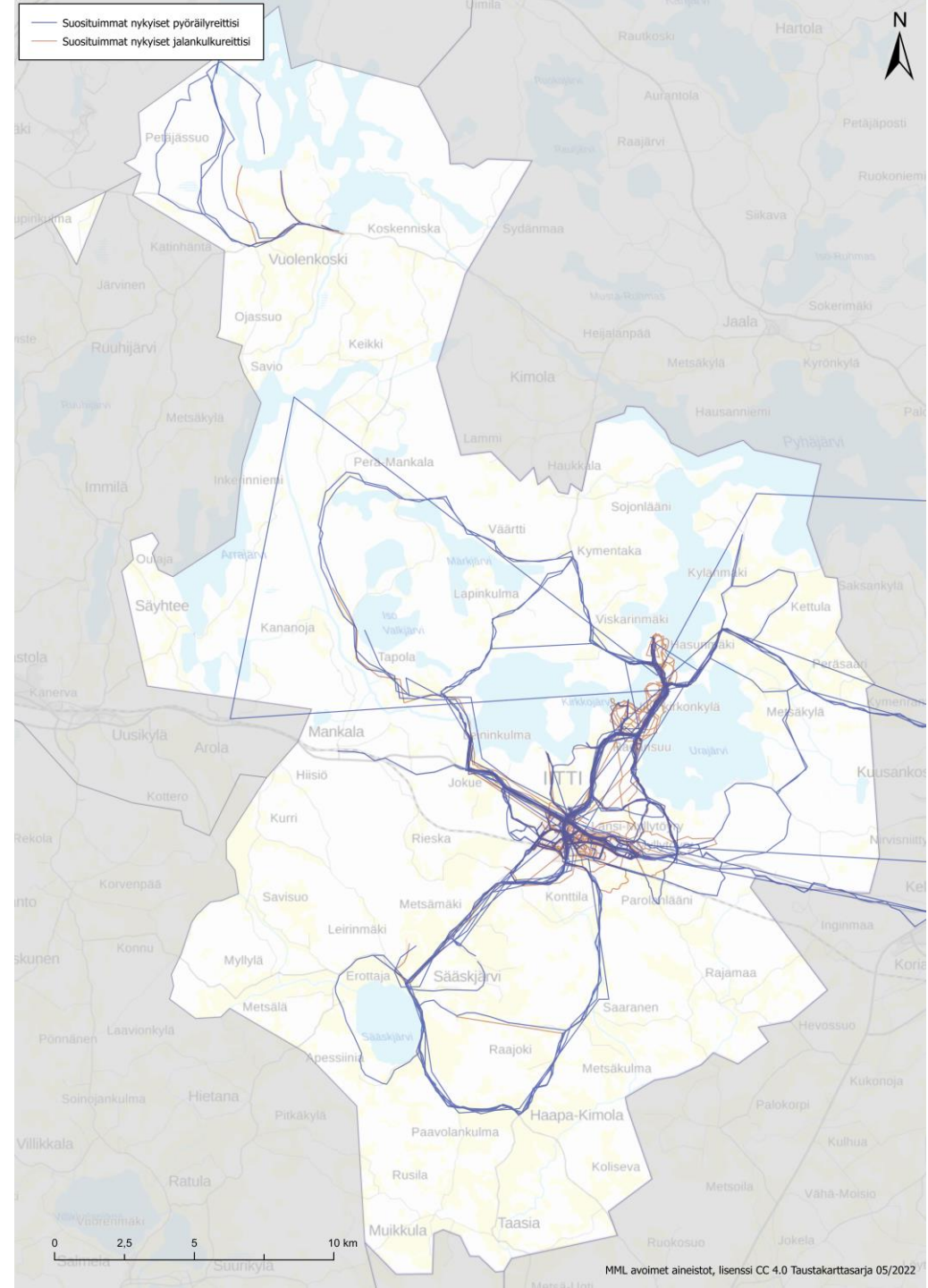


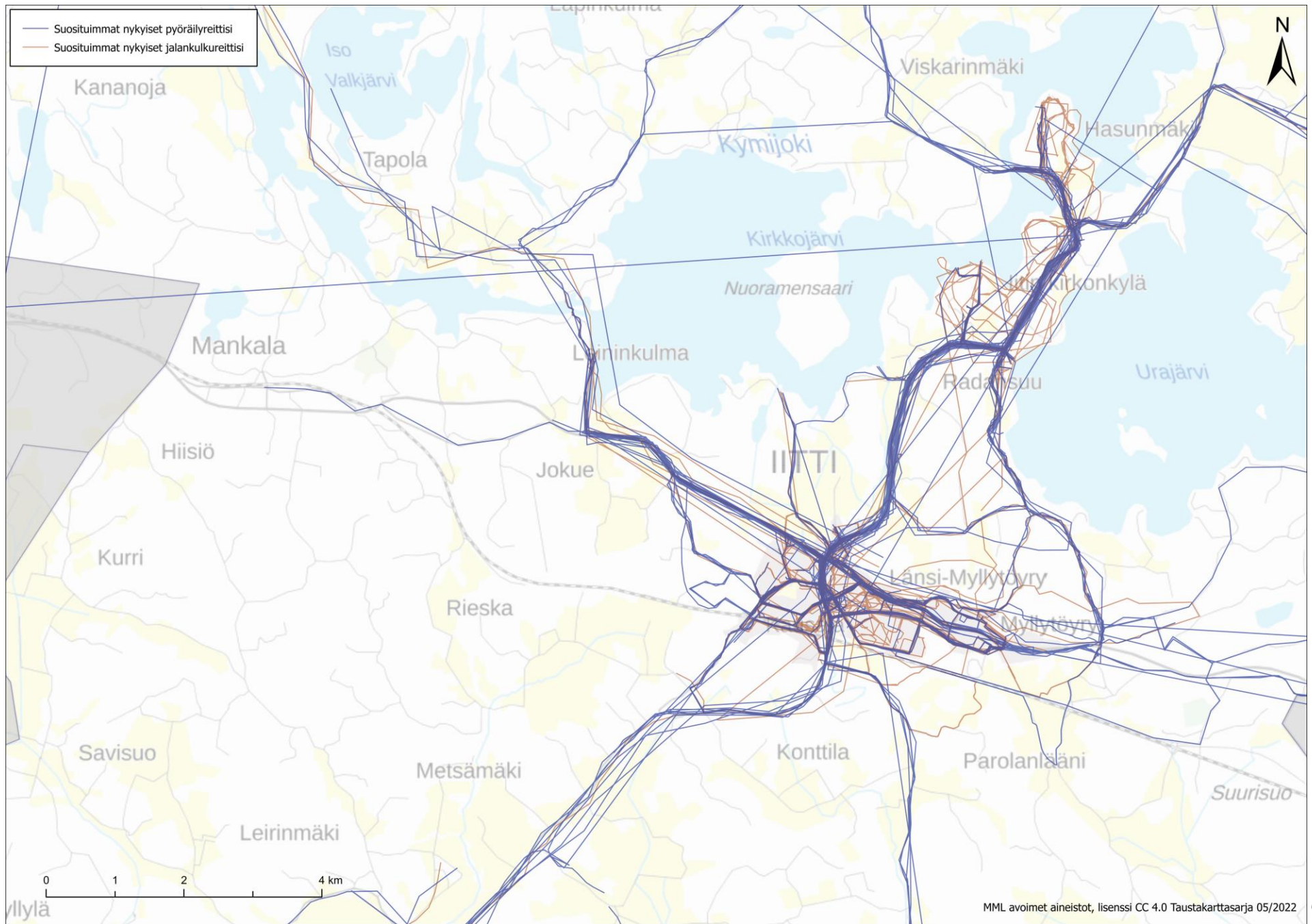
MML avoimet aineistot, lisenssi CC 4.0 Taustakarttasarja 05/2022

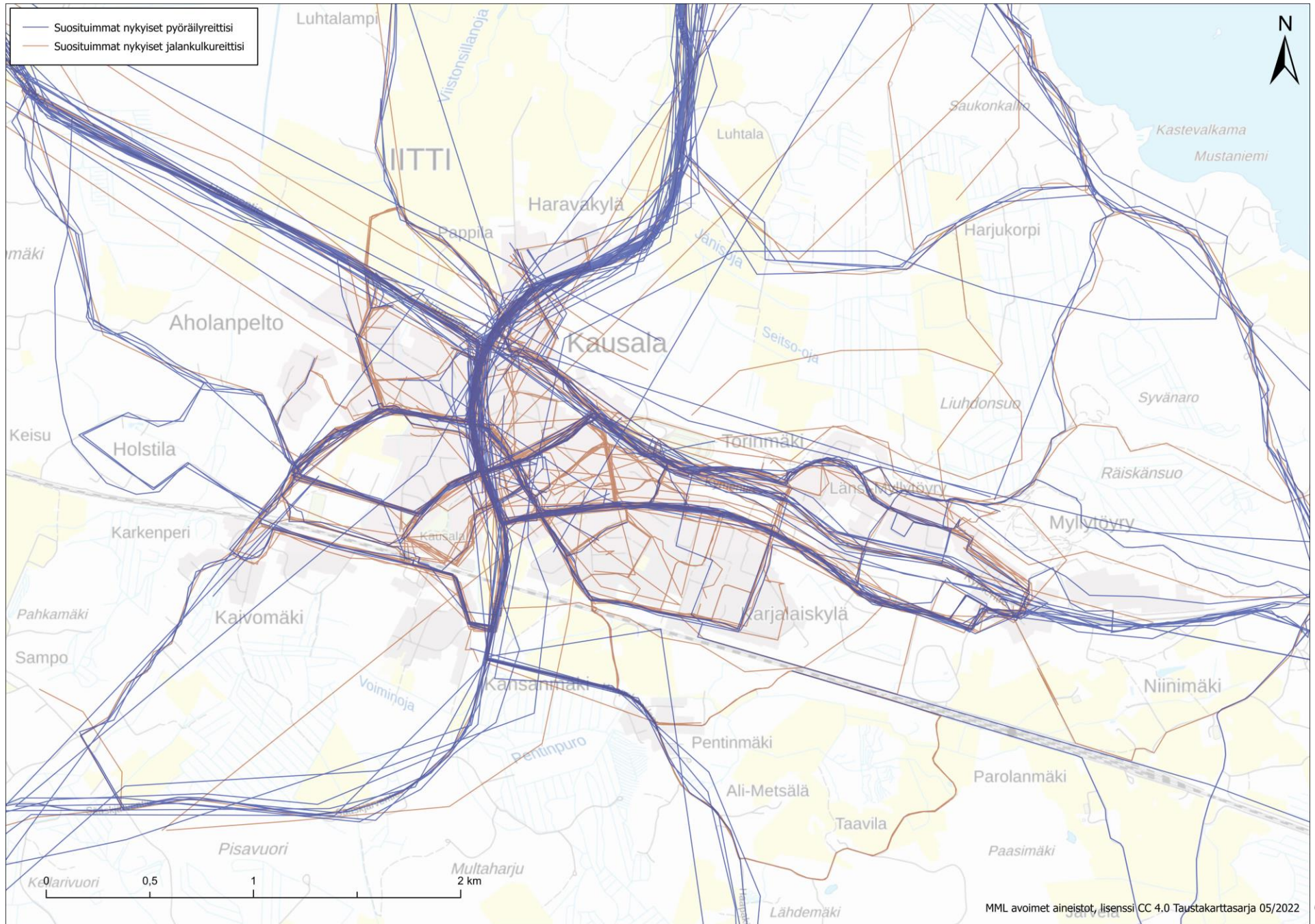


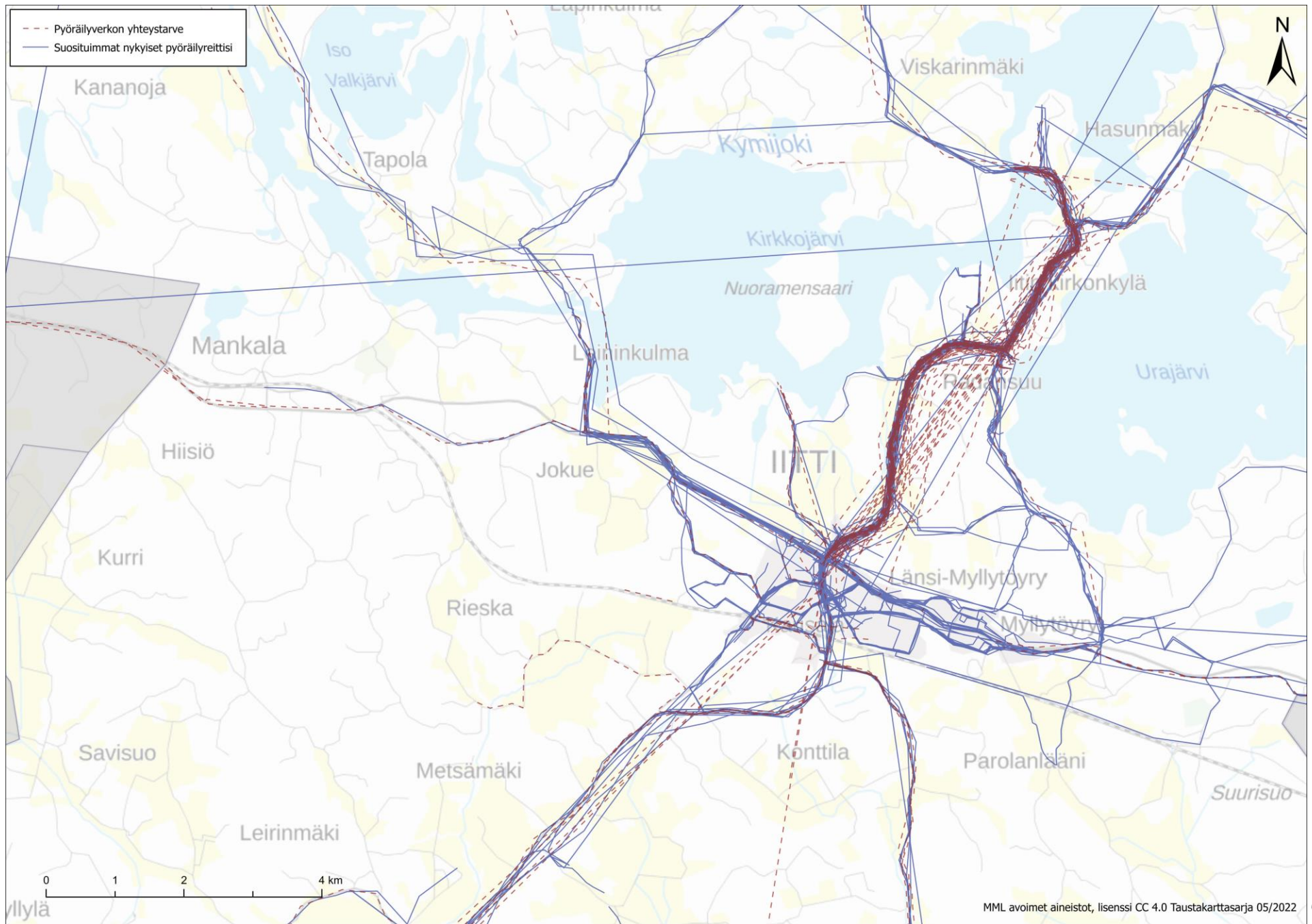


Suosituimmat nykyiset pyöräilyreitit
Suosituimmat nykyiset jalankulkureitit









Karttakuvat, Ongelmakohtat

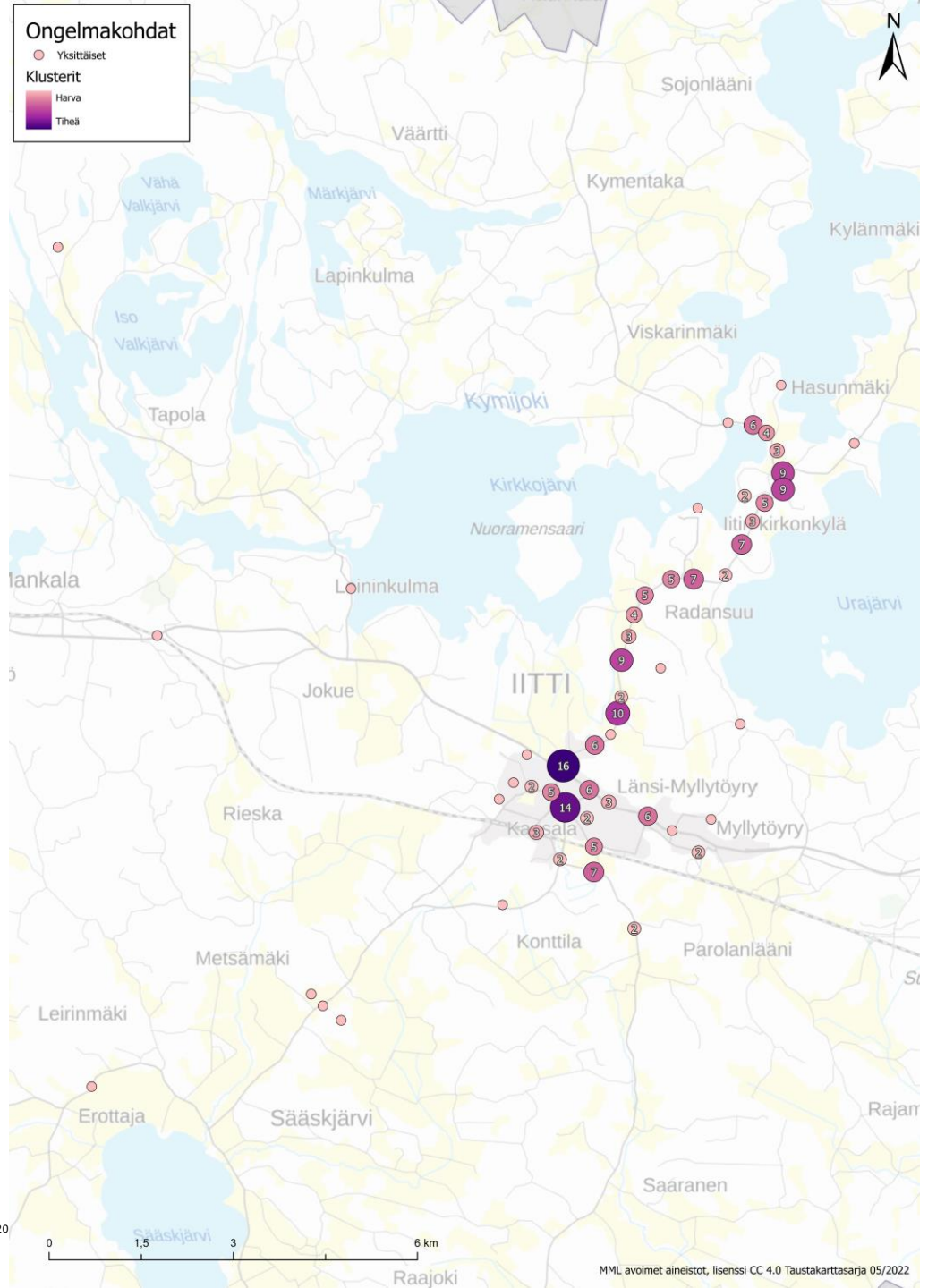
Ongelmakohdat

○ Yksittäiset

Klusterit

■ Harva

■ Tiheä



Ongelmakohdat

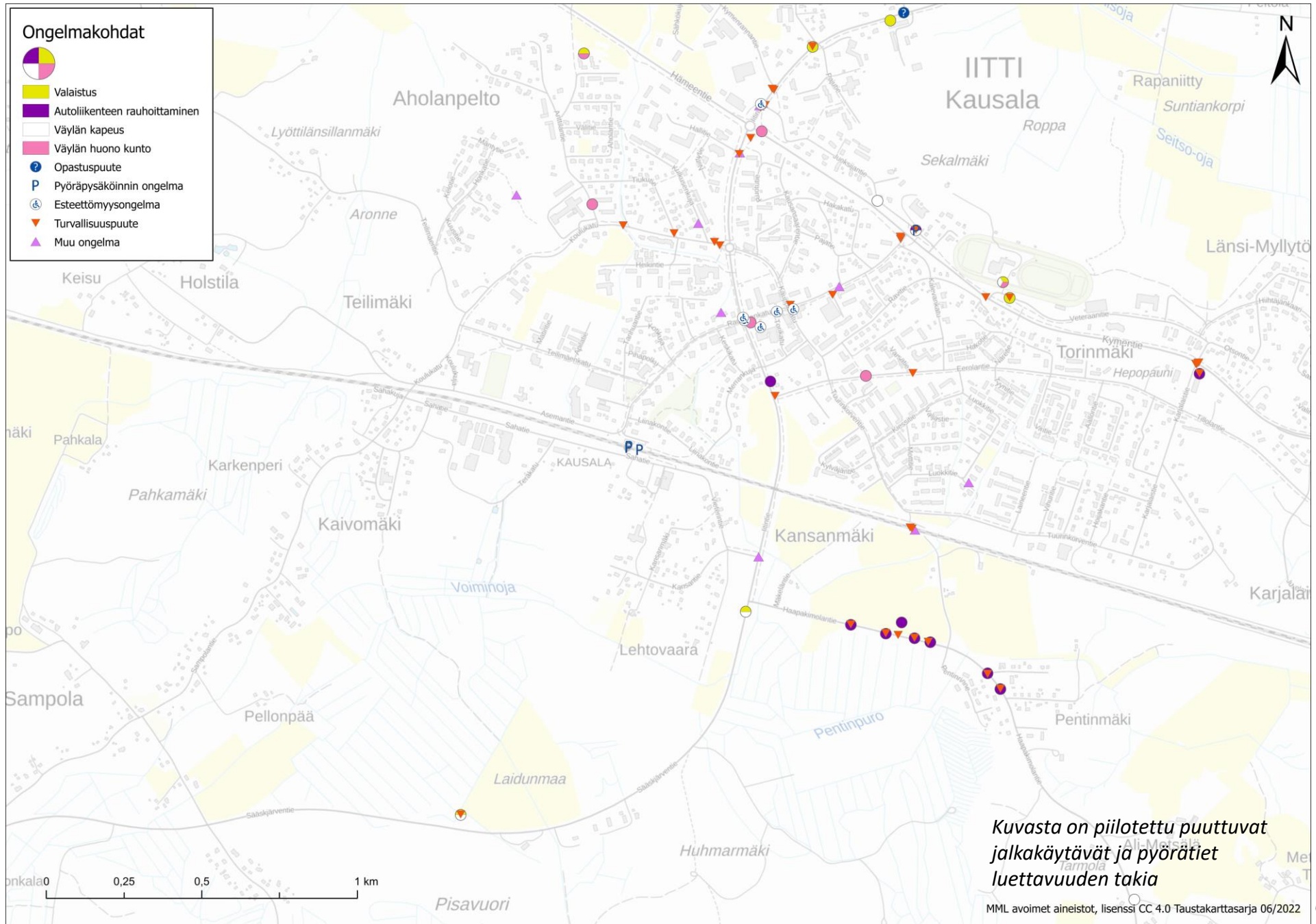
○ Yksittäiset

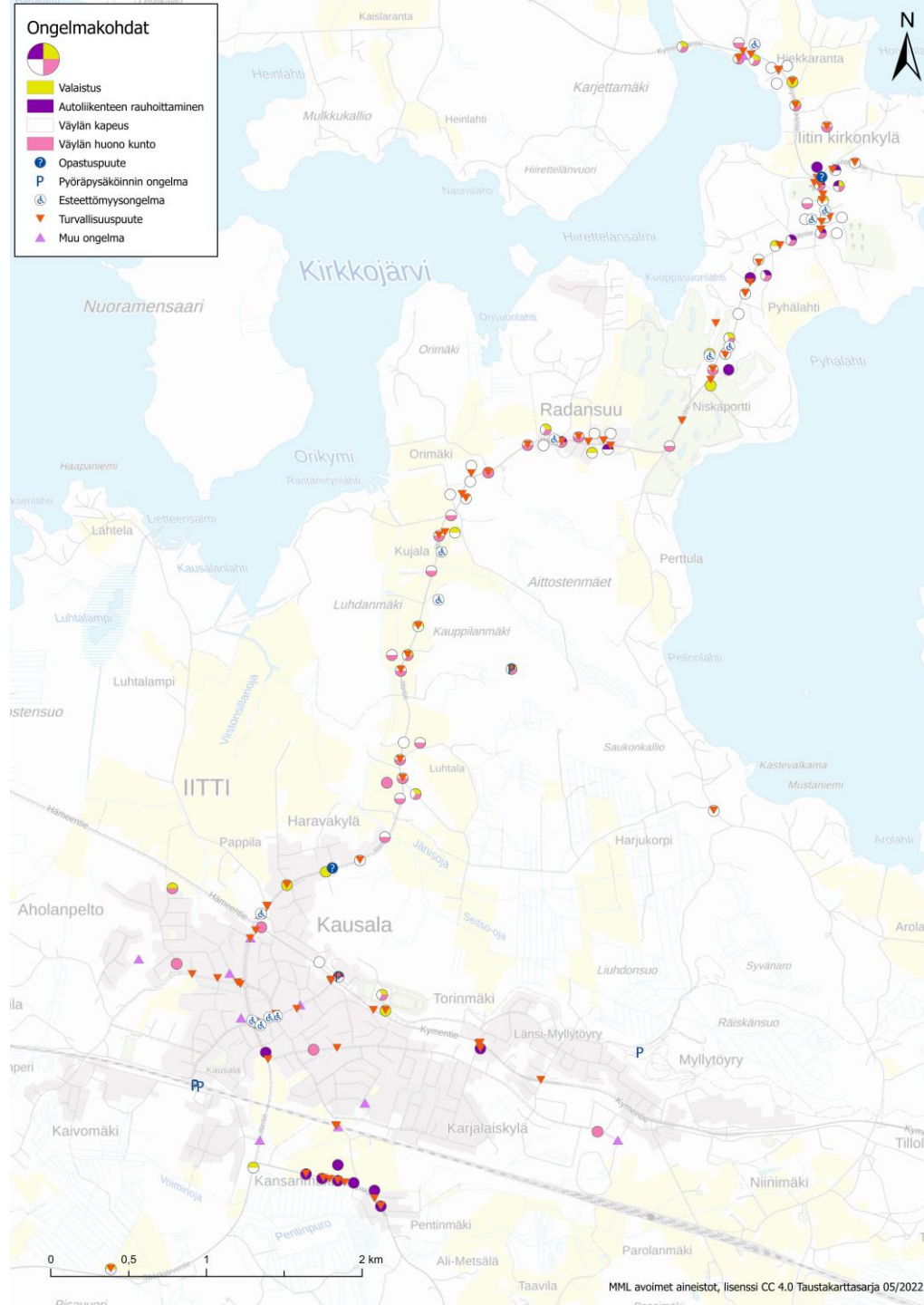
Klusterit

■ Harva

■ Tiheä







Kuvasta on piilotettu puuttuvat jalkakäytävät ja pyörätiet luettavuuden takia



