

Vesiliikennerajoitusesitys Sorronniemeen, elinympäristövaliokunnan ohjaus 15.8.2023

Elinympäristövaliokunta 16.05.2023 § 19

Valmistelija	Tekninen johtaja Harri Hoffren, puh. 040 485 4037, harri.hoffren@iitti.fi
Asian selostus	<p>Sorronniemen asukkaat (8) ovat esittäneet, että Sorronniemen kohdalle haettaisiin vesiliikennerajoituksia. Esitetyt merkit ovat nopeusrajoitus 9 km/h ja aallokon aiheuttamisen kieltö. Sorronniemen kohdalla merkitty veneväylä kulkee lähellä rakennettuja rantoja. Veneiden koko on kasvanut ja liikenne lisääntynyt aiheuttaen aallokkoa rantoihin. Aallokko rikkoo rantarakenteita. Lisäksi väylän vieressä kalastavien pienveneet ovat ajoittain vaikeuksissa. Esityksessä todetaan myös, että läheinen Tervolanlahti on Natura-alue ja merkittävä kosteikkolintujen pesimäalue.</p> <p>Vesialueet omistavien Lyöttilän yhteisen kalaveden ja Kirkonkylän osakaskuntien mielipidettä on kysytty ja he kannattavat esitystä niin, että nopeusrajoitus olisi 15 km/h ja rajoitus koskisi väylän kapeinta kohtaa.</p> <p>Haettavat merkit olisivat nopeusrajoitus 15 km/h ja aallokon aiheuttamisen kieltö. 15 km/h katsotaan olevan riittävä rajoitus ja on vastaava kuin Hiidensalmen kohdalle on haettu. Vesiliikennerajoituksia haetaan veneväylälle sekä väyläalueen ulkopuolisille vesialueille. Rajoitusta haettaisiin kartan mukaiselle osuudelle Sorronniemen pohjoiskärkeen saakka, koska veneväylä kulkee rannan lähellä koko matkan. Esityksen perusteluina vesiliikenteen turvallisuuden parantaminen, rantarakenteiden ja ympäristön suojaaminen sekä asukkaiden viihtyvyyden turvaaminen.</p> <p>Rajoituksia haetaan Liikenne- ja viestintävirasto Traficomilta. Päätös on maksullinen, 570 euroa. Hakemuksen käsittelyaika on tällä hetkellä noin 1,5 vuotta. Rajoitusten merkitsemisestä maastoon vastaa kunta.</p>
Oheismateriaali:	Kartta, johon esitettävä rajoitusalue on merkitty
Valiokunnan ohjaus	Elinympäristövaliokunta ohjasi, että asiaa tulee selvittää laajemmin. Esitetyistä vesiliikennerajoituksista tulee kuulla alueen veneilyseuroja ja/tai muita yhteisöjä. Lisäksi tulee selvittää ko. seudun Kymijoen olemassa olevia vesiliikennerajoituksia Päijät-Hämeen ja Kymenlaakson puolella.

Elinympäristövaliokunta 15.08.2023 § 35
116/11.02.02/2022

Valmistelija	Tekninen johtaja Harri Hoffren, puh. 040 485 4037, harri.hoffren@iitti.fi
Asian selostus	<p>Lausuntoa esitetyistä vesiliikennerajoituksista pyydettiin Heinolan pursiseura ry:ltä, Iitin Kirkonkylän - Radansuun kyläyhdistys ry:ltä, Kouvolan Kipparit ry:ltä ja Länsi-Kymen kulttuuritietoyhdistys ry:ltä. Lausunnon antoivat veneilyseurat.</p> <p>Heinolan pursiseura ry totesi lausunnossaan 7.6.2023 seuraavaa: <i>"Kannatamme nopeusrajoitukseksi 9 km/h ja aallokon aiheuttamisen kieltöä. Tämän pitäisi olla selvää ahtaissa väylissä liikuttaessa ilman kieltomerkkejäkin, mutta näin ei valitettavasti ole."</i></p> <p>Kouvolan Kippari ry totesi lausunnossaan 7.6.2023 seuraavaa:</p>

”Nopeusrajoitukset 9 ja 10 km/h toimivat hyvin kapeilla väyläosuuksilla, koska kyseisillä nopeuksilla ei aallokkoa juurikaan muodosta minkään kokoisilla veneillä tai aluksilla. Rajoitukset 15 km/h ja suuremmat eivät sovellu kapeille reittiosuuksille koska veneet ovat silloin vielä liukukynnyksen alapuolella ja ”kyntävät” aiheuttaen suuremman aallokon kuin matkanopeudella kulkiessaan. Nopeusrajoituksia ja niiden vaikutusalueita määritettäessä tulisikin siis ottaa huomioon vesialueen leveys ja vaikutusalueen pituus, jotta myös veneilijät kokisivat ne tarkoituksenmukaisina. Rajoitusalueet tulisi olla myös näkyvästi merkittyjä tai muuten selkeästi havaittavissa. Kelluvia merkkejä ei suositella, koska ne vaurioituvat helposti jäiden vaikutuksesta.

litin Sorronniemessä veneilyväylä kulkee lähellä asuttua rantaa ja erityisesti veneiden kohdatessa lähimpiin laitureihin jää alle 20 metrin etäisyys. Esitetty rajoituksen vaikutusalue voisi olla hieman lyhyempi, jos rajoituksen alkamis- ja päättymismerkinnät voidaan sijoittaa näkyvästi. Jos näin ei voida menetellä niin rajoituksen vaikutusalueen alkamis- ja päättymismerkkit voisi reitin eteläpäässä sijoittaa Virran sillan rakenteisiin alituskorkeusmerkin yhteyteen ja pohjoisen maamerkinä toimisi luontevasti Sorronniemen kärki, jolloin rajoitusalueen pituus olisi maltillinen noin 1,3 km.

Kouvolan Kipparit ry. puoltaa selkeästi merkittyä 9 tai 10 km/h nopeusrajoitusta sekä aallokon aiheuttamisen kieltoa veneilyväylälle litin Sorronniemen kohdalle.”

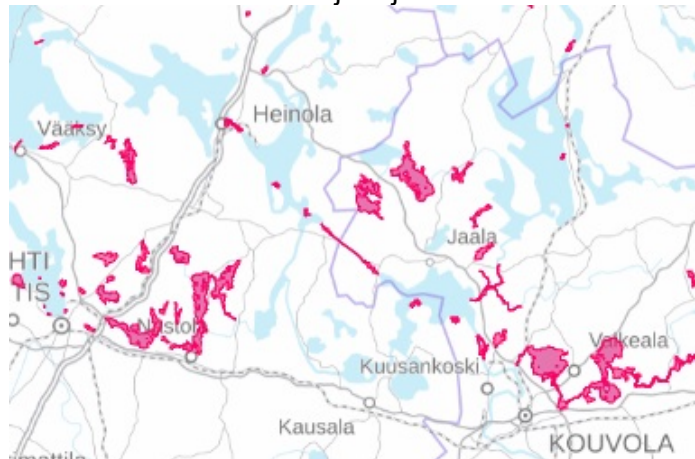
Alueella olevat vesiliikennerajoitukset selviävät Väyläviraston verkkosivujen karttasovelluksesta:

<https://vayla.fi/vaylista/vesivaylat/rajoitusalueet>.

Vesiliikenteen kielto- ja rajoitusalueet (esimerkiksi nopeusrajoitukset) ovat selattavissa verkkosivustolla olevalla kartalla. Kartasta selviää, että lähialueella ei ole rajoituksia. litin alueella on seuraavat rajoitukset:

- Nopeusrajoitus 10 km/h ja aallokon aiheuttamisen kielto
Konnivesi Salolahti
- Aallokon aiheuttamisen kielto
Piilahdensalmi
- Nopeusrajoitus 15 km/h ja aallokon aiheuttamisen kielto
litin Pohjanlahti
- Nopeusrajoitus 15 km/h ja aallokon aiheuttamisen kielto
Hiidensalmi

Ote vesiliikenteen kielto- ja rajoitusalueet -kartasta 10.8.2023:



Valiokunnan ohjaus

Elinympäristövaliokunta ohjasi, että avataan valmisteluun veneväylän muuttaminen laivaväyläksi ja tässä vaiheessa ei lähdetä esittämään nopeusrajoitusta, mutta aallokon aiheuttamisen kieltä voidaan vielä selvittää tässä vaiheessa erikseen. Lisäksi valiokunta ohjasi veneilyyn ja kunnan rantautumis- ja laituripaikkojen kehittämiseen liittyen, että panostetaan väylämerkkien kunnostamiseen ja laituripaikkojen lisäykseen.